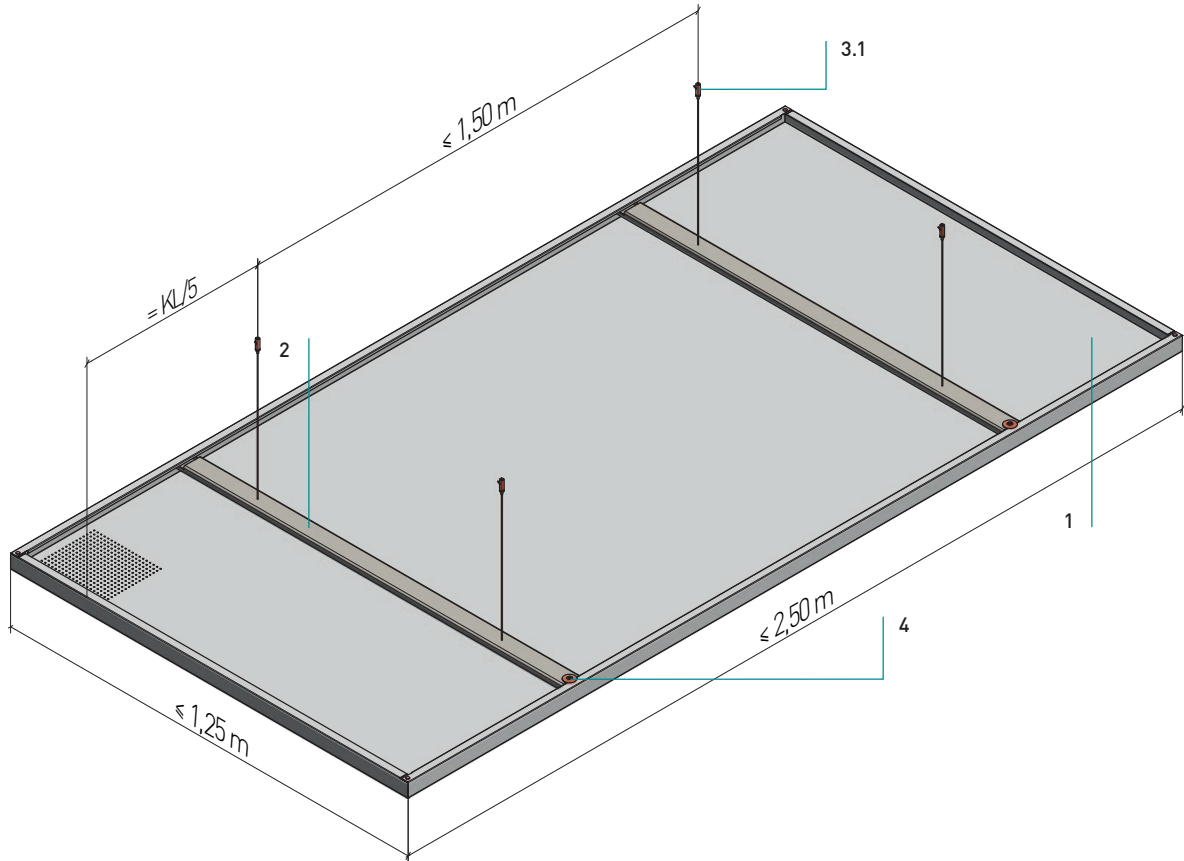




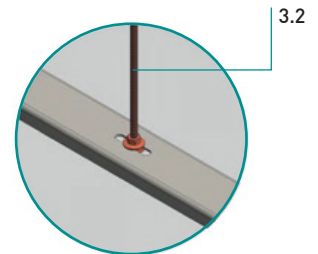
SEGEL TYP ES1
CEILING TYP ES1

Segel Typ ES1
Akustikdecken
Acoustic Ceilings

Einteiliges Deckensegel mit Traverse
Floating ceiling with traverse



Weitere Abmessungen auf Anfrage;
größere Längen erfordern eine dritte Traverse.
Further dimensions on request;
longer lengths require a third traverse.



Benennung
Designation

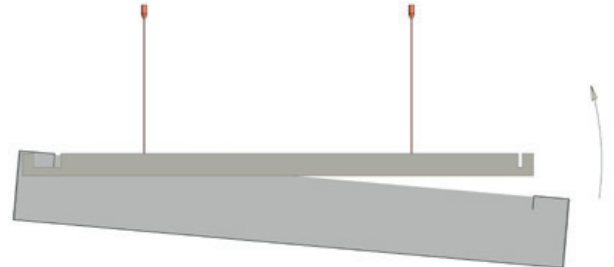
Deckensegel floating ceiling	1
Traverse traverse	2
Abhänger, z.B. Drahtseil suspension, for example wire rope	3.1
Abhänger, z.B. Gewindestange suspension, for example threaded rod	3.2
Blechschaube mit Beilagscheibe (Aushängesicherung) tapping screw with washer (anti-unhooking)	4

Segel Typ ES1Akustikdecken
Acoustic Ceilings**Montageanweisung**

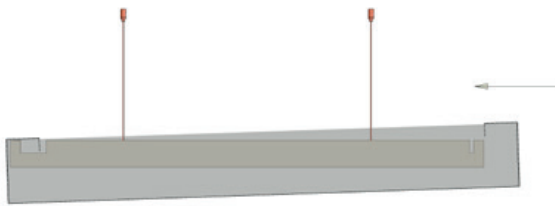
Installation instructions



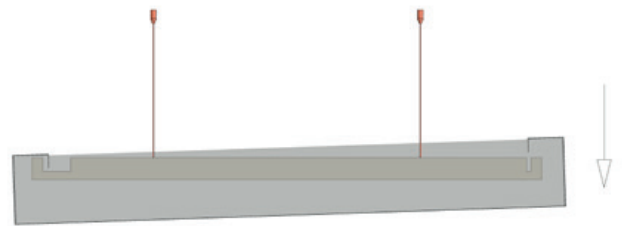
Die Montage des Deckensegel erfolgt immer zu zweit!
Hänger montieren und Traversen ausrichten.
The floating ceiling is always mounted by two persons.
Fix the suspension and adjust the traverse.



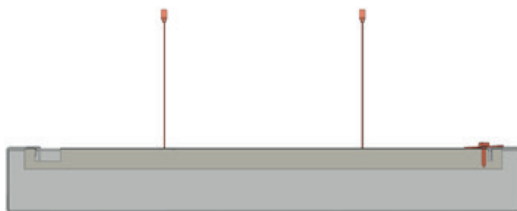
Einhängen der Längsseite in die große Ausklinkung der Traverse. Gegenüberliegende Längsseite hochheben.
Hang in the longitudinal side in the traverse. Lift up the other longitudinal side of the ceiling!



Das Deckensegel in Richtung große Ausklinkung verschieben.
Move the ceiling to the longitudinal side of the traverse.



Zweite Längsseite einhängen.
Hang in the second longitudinal side.



Die Sicherung erfolgt durch Fixierung der Längsseite an der Traverse mit Blechschrauben und Beilagscheiben.
Secure by fixing the longitudinal side with traverse and washer!

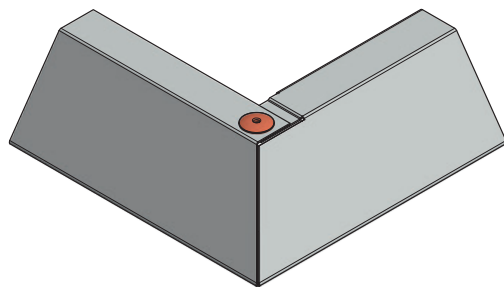
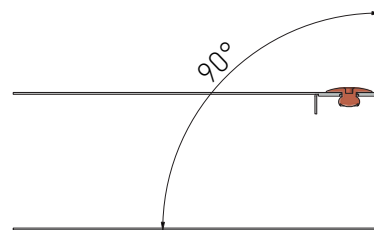
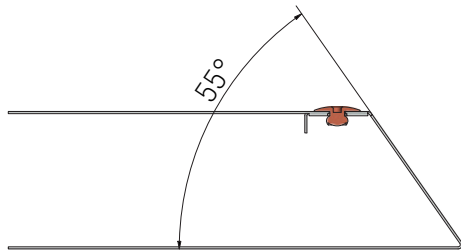
Segel Typ ES1

Akustikdecken

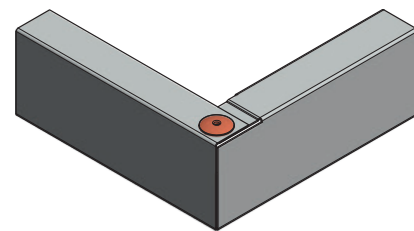
Acoustic Ceilings

Randausbildungen von Deckensegeln

Edge formations of floating ceilings



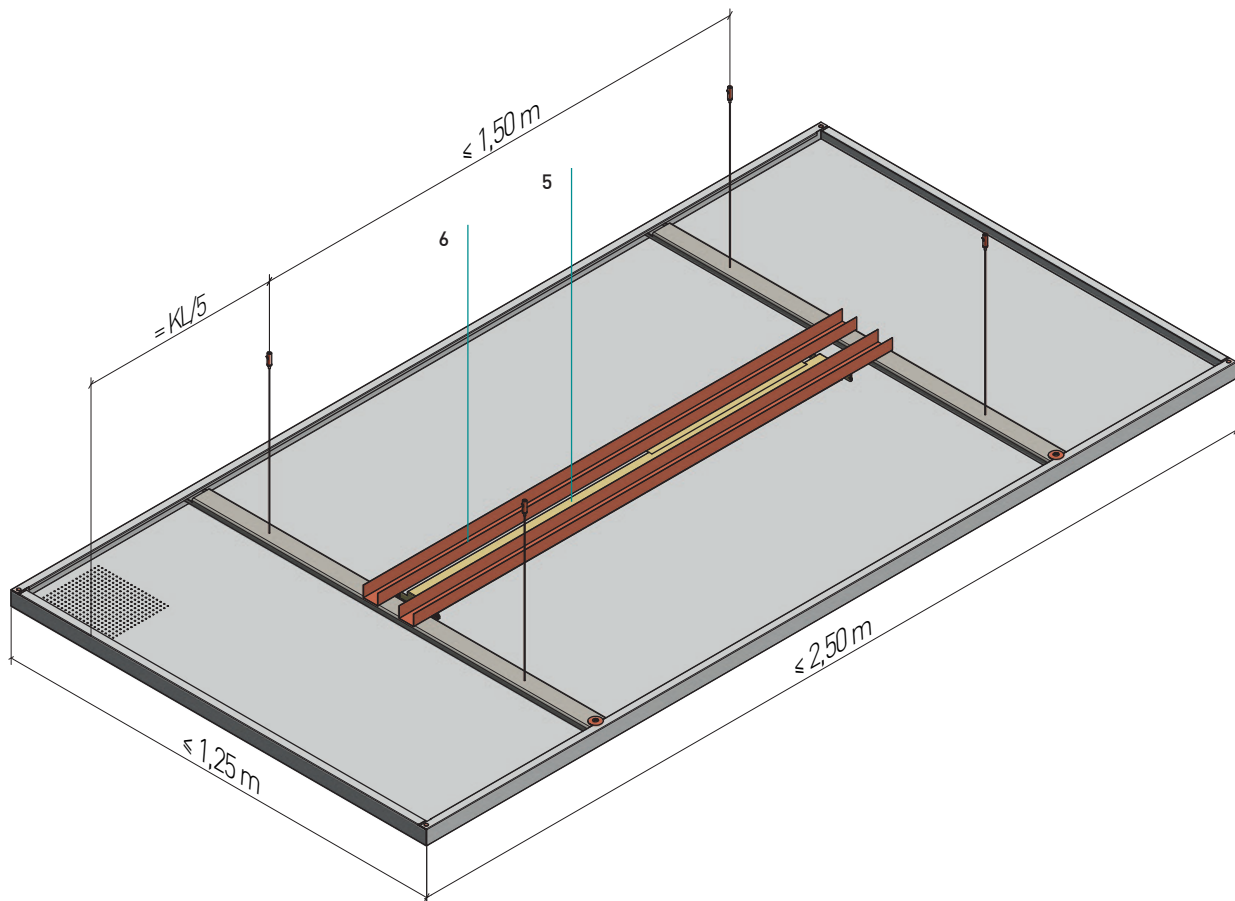
55° Kantung
55° edge



90° Kantung
90° edge

Segel Typ ES1Akustikdecken
Acoustic Ceilings**Integration der Leuchte**

Integration of the lightings

**Benennung**
Designation

Einbauleuchte light fitting	5
U-Profil mit Befestigungswinkel U-profile with fastening bracket	6

Das Deckensegel ist auch mit eingebauter Leuchte (Langfeld oder Downlight) ausführbar. Hierfür sind U-Profile inklusive Befestigungswinkel für den Lastabtrag auf die Traversen notwendig.

Floating ceiling with integrated light fitting (linear fluorescent tube or down-light) is possible. Therefore, U-profiles with fastening brackets are needed for fixing the light fitting.

Segel Typ ES1

Akustikdecken
Acoustic Ceilings

Material

Material

Verzinktes Stahlblech
Galvanized steel

Brandverhalten

Fire classification

A1 - nicht brennbar nach EN 13501-1
A1 - not inflammable as prescribed by EN 13501-1

Schallabsorption

Sound absorption

siehe Handbuch Geprüfte Akustik bzw. Datenblatt
See "Certified Acoustics" folder or technical data sheet

Normen

Standards

- Die Komponenten entsprechen der DIN 18168, PN-B-02151-4 und der EN 13964 inkl. CE-Kennzeichnung der Standardsysteme.
- Die Produktion erfolgt nach den Richtlinien der TAIM (Technischer Arbeitskreis industrieller Metalldeckenhersteller) sowie der Fural-Werksnormen.
- The components are conform to the requests of DIN 18168 and DIN EN 13964 incl. CE-marking of standard systems.
- The manufacturing is according to TAIM (Technical Association of Industrial metal ceiling manufactures) and Fural standards.

Deckengewicht pro m²Ceiling weight per m²

Stahl ca. 7 kg
Steel app. 7 kg

Oberfläche

Surface

Pulverbeschichtet oder mit Parzifal-Hydroeimbrenn-Lackierung, ähnlich jeder RAL oder NCS-Farbe
Powdercoated or with PARZIFAL stove enamelling, similar to any RAL or NCS colour

Montage

Installation

siehe Montagehinweise Fural, DIN 18168, DIN EN 13964 sowie TAIM.
see installations instructions Fural, DIN 18168, DIN EN 13964 as well as TAIM

Pflegehinweis

Care instructions

- Trockenreinigung: mit weichem Tuch (zB. Vileda)
- Feuchtreinigung: mit feuchtem, weichem Tuch, leichtes Reinigungsmittel verwenden. (zB. Glasreiniger, keine Scheuermilch bzw. Verdünnungen)
- Spezielle Reinigungshinweise auf Anfrage.
- Dry Cleaning: use soft cloth (wg. Vileda)
- Wet cleaning: use soft damp cloth, use mild detergent (eg. glass cleaner, use no scouring cleaner or thinners)
- Special care instructions on request.

Segel Typ ES1

Akustikdecken

Acoustic Ceilings

VOC

VOC

Die Richtwerte des AgBB - Bewertungsschemas für VOC aus Bauprodukten werden eingehalten. The reference values of the assessment system of the German Committee for Health-Related Evaluation of Building Products (AgBB) for VOC in building products are complied with.

Nachhaltigkeit

Sustainability

Für unsere Produkte gibt es Umweltdeklarationen (EPDs). Metalle können dem bewährten Metallrecyclingprozess zugeführt werden. Die Recyclingquote bei Stahl beträgt laut EPD 99,4 % und bei Aluminium 85 %. EPD. Die Referenz-Nutzungsdauer von Metalldecken liegt gemäß den Nutzungsdauern von Bauteilen nach dem Bewertungssystem Nachhaltiges Bauen /BBSR Tabelle 2017/ bei über 50 Jahren. Das Produkt unterliegt keiner physischen Alterung über die Lebensdauer. Bei bestimmungsgemäßer Verwendung entsteht während der Lebensdauer und bei Revisionsarbeiten kein Abrieb. Die Metalldeckensysteme können ohne Beschädigung abgenommen und im Rahmen einer Zweitnutzung einfach wiederverwendet werden.

Environmental Product Declarations (EPDs) are available for our products. Metals can be fed into the proven metal recycling process. Recycling rate for steel 99.4 %, aluminium 85 % according to EPD. The reference service life of metal ceilings is over 50 years in accordance with the service life of building components according to the Assessment System for Sustainable Building /BBSR Table 2017/. The product is not subject to physical ageing over its service life. When used as intended, no abrasion occurs during the service life or during maintenance work. The metal ceiling systems can be removed without damage and simply reused for a second application.

CO2

CO2

Fural berechnet transparent die CO2^e-Emissionen der Metalldecke je m² und bietet alternativ Stahlsorten zur Einsparung von CO2-Emissionen an. Fural transparently calculates the CO2^e emissions of the metal ceiling per square metre and offers alternative types of steel to reduce CO2 emissions.

