

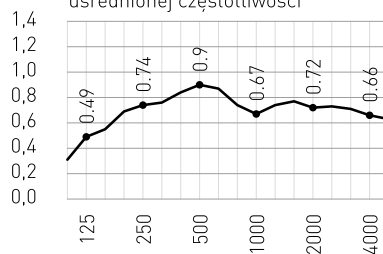
Fural
Rg 4,0-12%

Perforacja \varnothing 4,0 mm
 Udział otworów 12 %
 maks. szerokość perforacji 680 mm
 maks. szerokość materiału 750 mm
 maks. grubość stali 0,70 mm
 maks. grubość aluminium 1,00 mm
 Opis wg. DIN 24041 Rg 4,00-10,00
 Odstęp poziomo 10,00 mm \rightarrow
 Odstęp pionowo 10,00 mm \downarrow
 Odstęp po przekątnej 14,14 mm \searrow
 Kierunek perforacji \rightarrow

Częstotliwość

Cichość akustyczna

Współczynnik pochłaniania dźwięku w uśrednionej częstotliwości



f (Hz)	α_s	α_p
100	0,31	
125	0,49	0,45
160	0,55	
200	0,69	
250	0,74	0,75
315	0,76	
400	0,84	
500	0,90	0,85
630	0,87	
800	0,74	
1000	0,67	0,70
1250	0,74	
1600	0,77	
2000	0,72	0,75
2500	0,73	
3150	0,71	
4000	0,66	0,65
5000	0,63	

Gł. zawieszenia 200 mm
 Wkład absorbujący wklejana fizelina akustyczna
 Raport pomiarowy M 105629/48
 NRC 0,75
 α_w 0,75
 Kl. pochł. dźwięku C (DIN EN 11654)
 Nakład bez