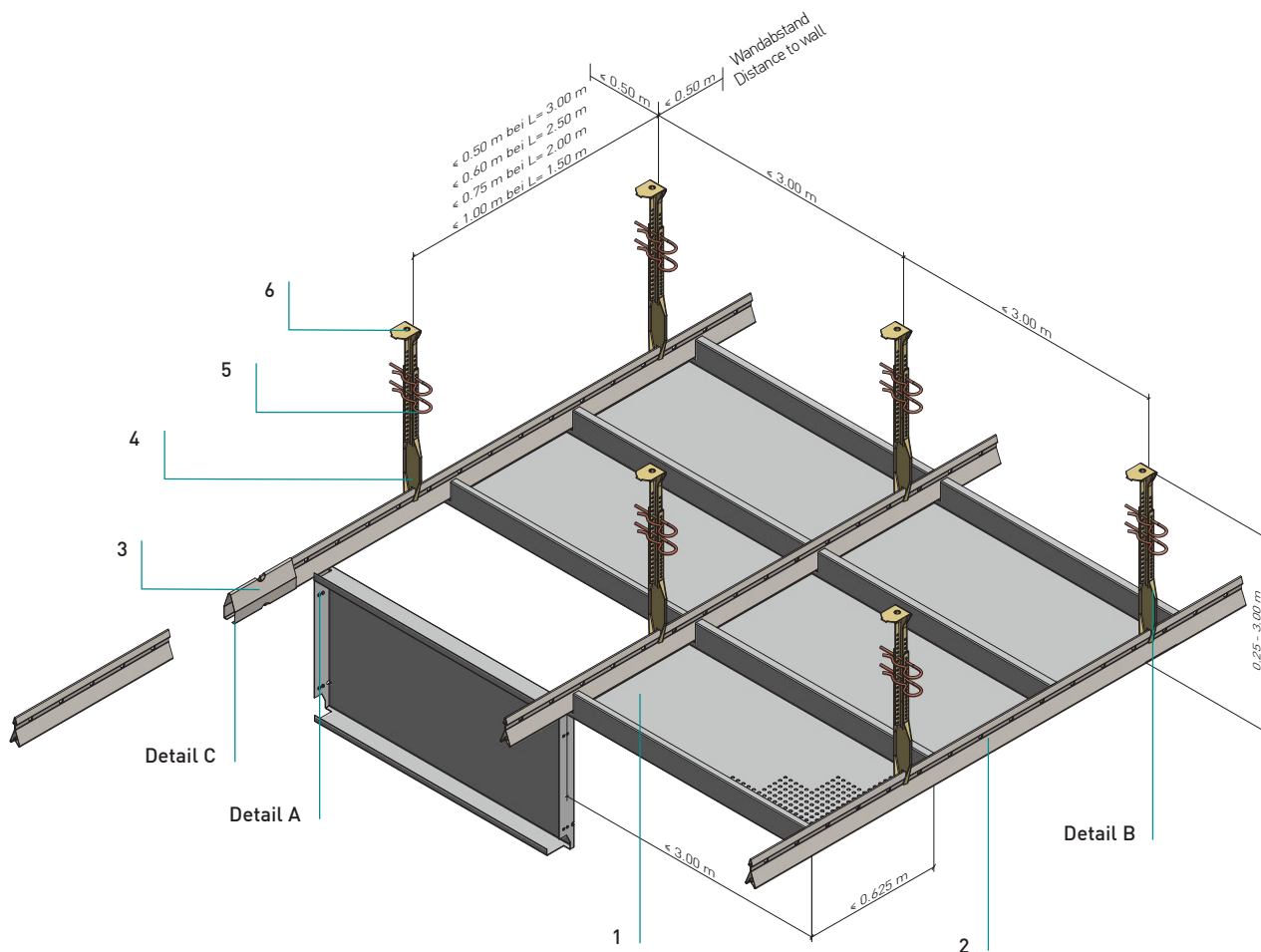


FLF-A 7.2.0.2

**FLF-A 7.2.0.2**

Langfeldkassettendecke mit „Fenstereffekt“ Typ DIPLING  
DIPLING Long span tile ceiling with “window effect”

Klemmkonstruktion ohne Rostprofil -Noniusabhänger  
Clamping construction without grid profile –  
nonius suspension element



**Normbedarf pro m<sup>2</sup>**

Standard components required per m<sup>2</sup>

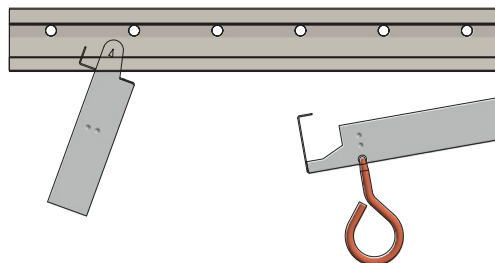
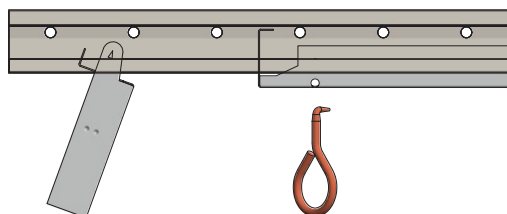
		L=3,0 m	L=2,5 m	L=2,0 m	L=1,5 m	
FLFA-Longspankassette mit PARZIFAL - Oberfläche FLFA long span tile with PARZIFAL surface	1					
Klemmschiene 16/38 Clipping rail 16/38	2	0,33	0,40	0,50	0,67	Laufmeter metres
Längsverbinder Main runner connector	3	0,07	0,08	0,10	0,14	Stück units
Nonius-Unterteil Lower nonius	4	0,67	0,67	0,67	0,67	Stück units
Sicherungsstift Securing pin	5	1,33	1,33	1,33	1,33	Stück units
Nonius-Oberteil Upper nonius	6	0,67	0,67	0,67	0,67	Stück units

**FLF-A 7.2.0.2**

Langfeldkassettendecke mit „Fenstereffekt“ Typ DIPLING  
DIPLING Long span tile ceiling with “window effect”

**Details**

Details



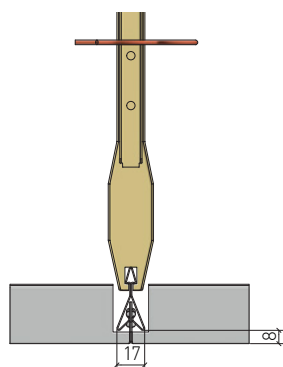
**Detail A**

Detail A

- Einhakslot zum Öffnen der Fensterkassetten
- Hook-in slot for opening the window tiles

Durch herunterziehen des Öffnerwerkzeuges die Fensterkassette abklappen. Integrierte Lasche mit Scharnierkegel für Abklappfunktion

Fold down the window tile by pulling down the opener tool. Integrated lash with tapered hinge pin for tilt function.



**Detail B**

Detail B

- Montage Nonius
- Mounting nonius



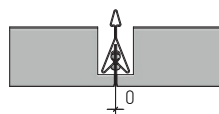
**Detail C**

Detail C

- Klemmprofil mit Klemmprofilverbinder je 1x verschrauben (Linsenblechschraube 4,8 x 6,5 mm) oder vernieten (Niet 3,2 x 4,5-6,0 mm)
- Screw each clamping profile to the clamping profile connector with 1x fillister head self-tapping screw 4.8 x 6.5 mm or rivet (rivet 3.2 x 4.5-6.0 mm)

**Fugen**

Tile joints



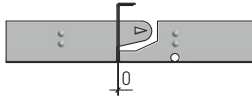
scharfkantig  
sharp edged

**FLF-A 7.2.0.2**

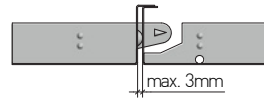
Langfeldkassettendecke mit „Fenstereffekt“ Typ DIPLING  
DIPLING Long span tile ceiling with “window effect”

**Längsstege**

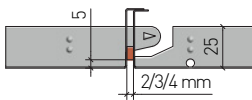
Longitudinal webs



0-Fuge  
Without gap



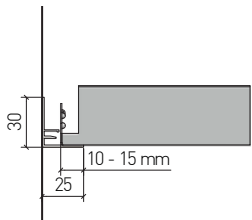
Distanzprägung  
Distance embossing



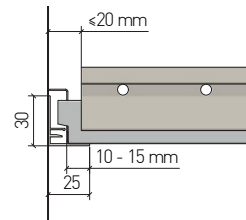
Dichtband  
Sealing tape

**Randabschlüsse**

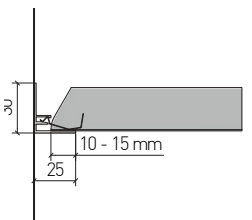
Wall connections



Auflage für ganze Kassette  
Support for whole tile



Bei Auflage auf Laschenseite die Lasche entsprechend einkürzen  
If supported on the lash side, shorten the lash accordingly



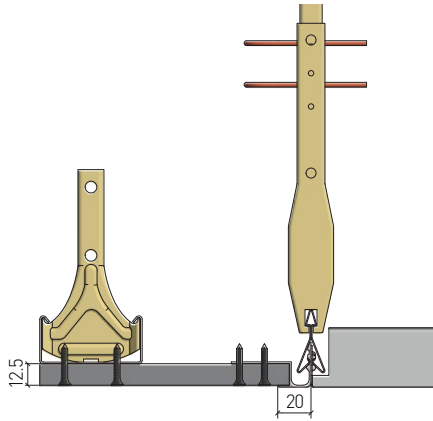
Auflage für Kassette mit Anschnitt  
Support for cutted tile

**FLF-A 7.2.0.2**

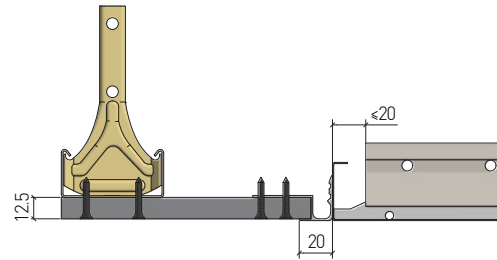
Langfeldkassettendecke mit „Fenstereffekt“ Typ DIPLING  
DIPLING Long span tile ceiling with “window effect”

**Randabschlüsse**

Wall connections



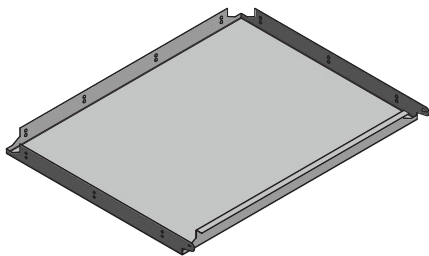
Anschluss Gipskartonfries mit Übergangsprofil GK, versetzt verschrauben  
Insert screws for plasterboard connection with GK transition profile alternately



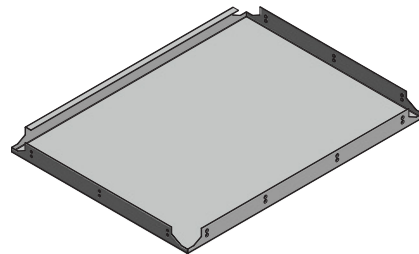
Anschluss Kassetten an der Feldstirnseite an Gipskartonfries mit Übergangsprofil GK, versetzt verschrauben.  
Insert screws for tile connection on the field face end to plasterboard with GK transition profile alternately.

**Wechselplatten für Änderung der Verlegerichtung**

Change plates for changing the laying direction



Wechselplatten FLFA(W) [zusätzliche Klemmpunkte am Längssteg, abklappbar] für Richtungswechsel der Unterkonstruktion  
Change plates FLFA(W) [with additional clamping points on the longitudinal web, hinged] for changes in direction of the substructure



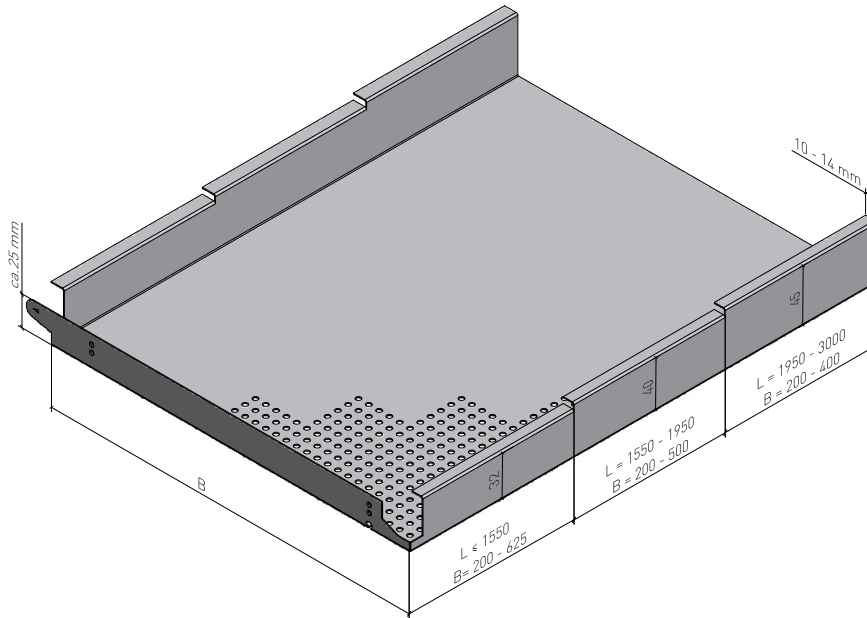
Wechselplatten LF(W) [ohne Scharnierkegel, nicht abklappbar] für Richtungswechsel der Unterkonstruktion  
Change plates LF(W) [without tapered hinge pin, non-hinged] for changes in direction of the substructure

**FLF-A 7.2.0.2**

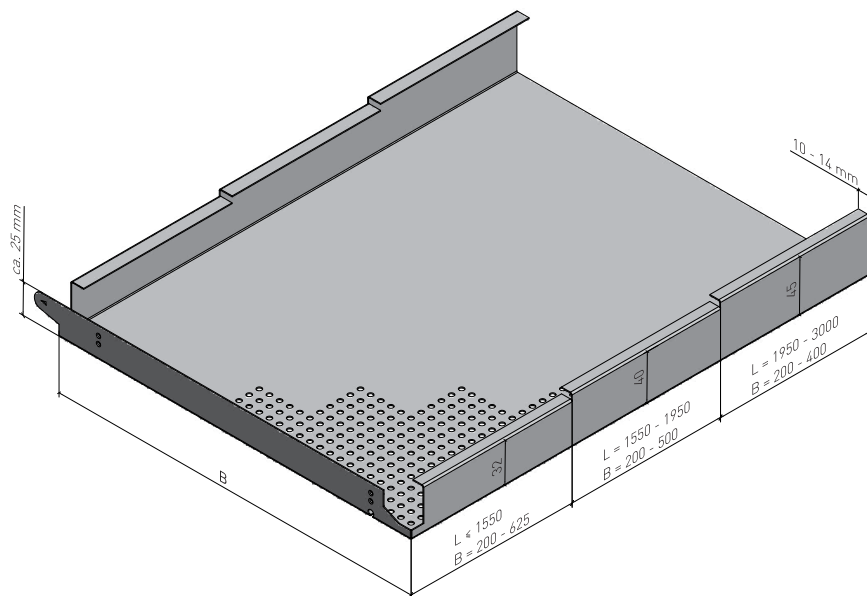
Langfeldkassettendecke mit „Fenstereffekt“ Typ DIPLING  
DIPLING Long span tile ceiling with “window effect”

**Abmessungen Längs- und Querstege**

Dimensions of longitudinal and transverse webs



Z-Umbug nach außen  
Z-shaped end folded to the outside



C-Umbug nach innen  
C-shaped end to the inside

**FLF-A 7.2.0.2**

Langfeldkassettendecke mit „Fenstereffekt“ Typ DIPLING  
DIPLING Long span tile ceiling with “window effect”

**Material**

## Material

Verzinktes Stahlblech  
Galvanized steel

**Brandverhalten**

## Fire classification

A1 - nicht brennbar nach EN 13501-1  
A1 - not inflammable as prescribed by EN 13501-1

**Schallabsorption**

## Sound absorption

siehe Handbuch Geprüfte Akustik bzw. Datenblatt  
See “Certified Acoustics” folder or technical data sheet

**Normen**

## Standards

- Die Komponenten entsprechen der DIN 18168, PN-B-02151-4 und der EN 13964 inkl. CE-Kennzeichnung der Standardsysteme.
- Die Produktion erfolgt nach den Richtlinien der TAIM (Technischer Arbeitskreis industrieller Metalldeckenhersteller) sowie der Fural-Werksnormen.
- The components are conform to the requests of DIN 18168 and DIN EN 13964 incl. CE-marking of standard systems.
- The manufacturing is according to TAIM (Technical Association of Industrial metal ceiling manufactures) and Fural standards.

**VOC**

## VOC

Die Richtwerte des AgBB - Bewertungsschemas für VOC aus Bauprodukten werden eingehalten.  
The reference values of the assessment system of the German Committee for Health-Related Evaluation of Building Products (AgBB) for VOC in building products are observed.

**Deckengewicht pro m²**

## Ceiling weight per m²

Stahl ca. 7 kg  
Steel app. 7 kg

**Oberfläche**

## Surface

Parzifal-Hydroeinbrennlack  
PARZIFAL stove enamelling

**Montage**

## Installation

siehe Montagehinweise Fural, DIN 18168, EN 13964 sowie TAIM.  
see installations instructions Fural, DIN 18168, DIN EN 13964 as well as TAIM

**Pflegehinweis**

## Care instructions

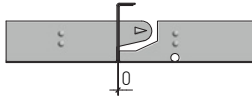
- Trockenreinigung: mit weichem Tuch (zB. Vileda)
- Feuchtreinigung: mit feuchtem, weichem Tuch, leichtes Reinigungsmittel verwenden. (zB. Glasreiniger, keine Scheuermilch bzw. Verdünnungen)
- Spezielle Reinigungshinweise auf Anfrage.
- Dry Cleaning: use soft cloth (wg. Vileda)
- Wet cleaning: use soft damp cloth, use mild detergent (eg. glass cleaner, use no scouring cleaner or thinners)
- Special care instructions on request.

**FLF-A 7.2.0.2**

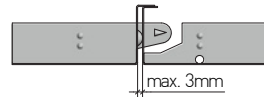
Langfeldkassettendecke mit „Fenstereffekt“ Typ DIPLING  
DIPLING Long span tile ceiling with “window effect”

**Längsstege**

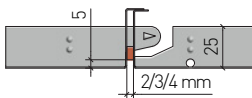
Longitudinal webs



0-Fuge  
Without gap



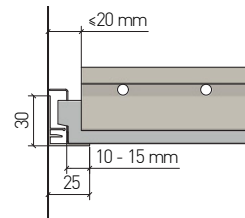
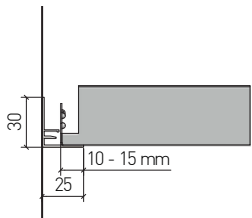
Distanzprägung  
Distance embossing



Dichtband  
Sealing tape

**Randabschlüsse**

Wall connections



Bei Auflage auf Laschenseite die Lasche entsprechend einkürzen  
If supported on the lash side, shorten the lash accordingly

