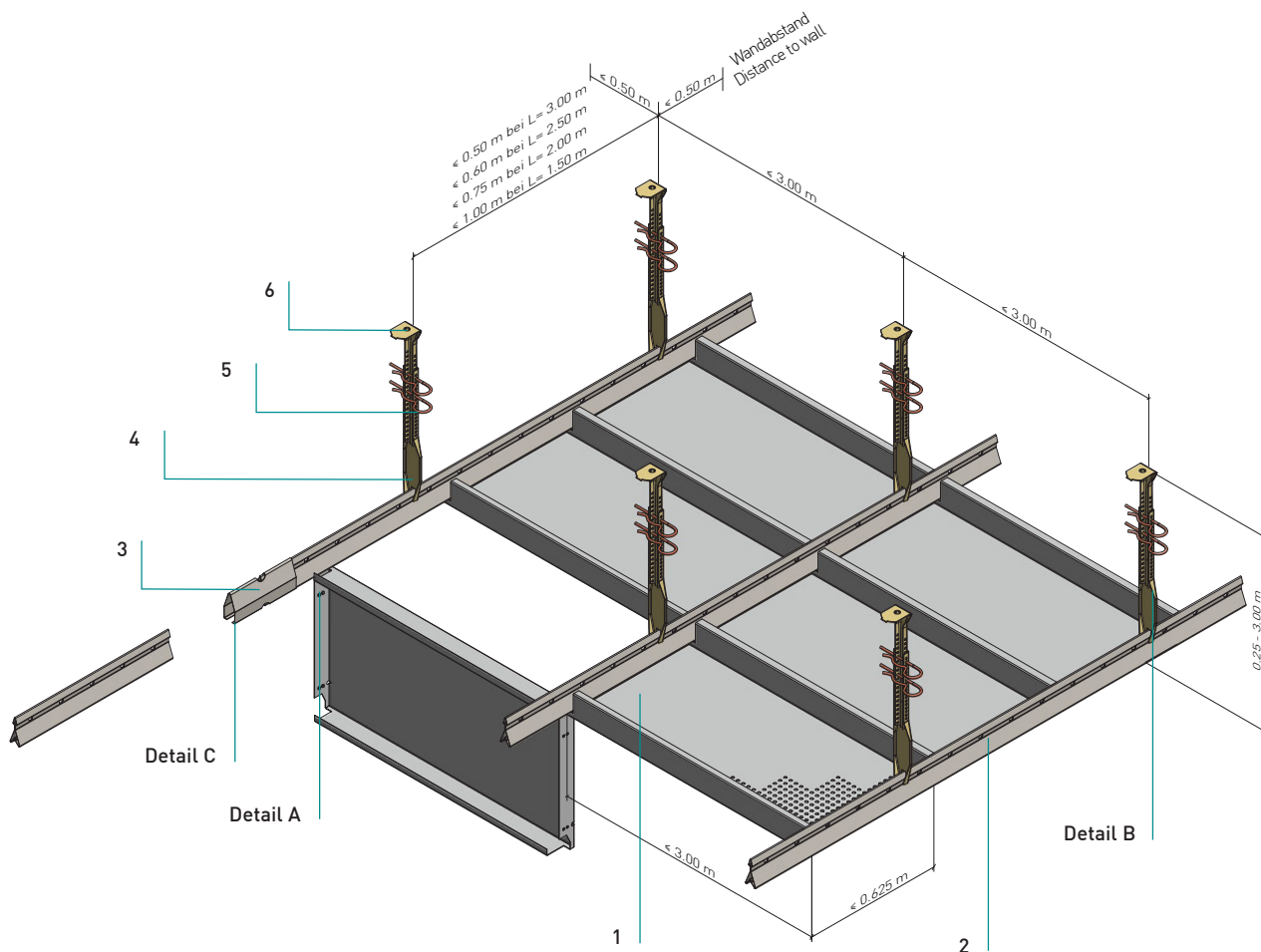


FLF-A 7.2.0.2

FLF-A 7.2.0.2

Langfeldkassettendecke mit „Fenstereffekt“ Typ DIPLING
Rechthoekige Plafondpanelen met ‚venster-effect‘ type DIPLING

Klemmkonstruktion ohne Rostprofil -Noniusabhänger
Klemconstructie zonder primair profiel – noniusophanger



Normbedarf pro m²
Normverbruik per m²

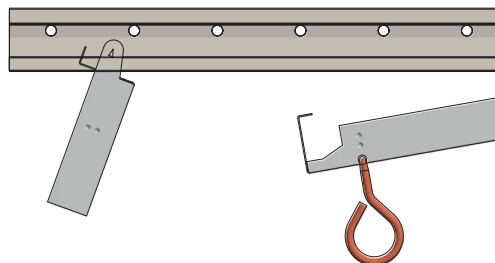
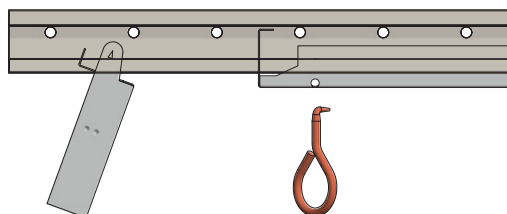
		L=3,0 m	L=2,5 m	L=2,0 m	L=1,5 m	
FLFA-Langfeldkassette mit PARZIFAL - Oberfläche	1					
FLFA-rechthoekig paneel met PARZIFAL-coating	2	0,33	0,40	0,50	0,67	Laufmeter meter
Klemmschiene 16/38	3	0,07	0,08	0,10	0,14	Stück stuk
Längsverbinder	4	0,67	0,67	0,67	0,67	Stück stuk
Lengtekoppeling	5	1,33	1,33	1,33	1,33	Stück stuk
Nonius-Unterteil	6	0,67	0,67	0,67	0,67	Stück stuk
Nonius onderdeel						
Sicherungsstift						
Borgstift voor Nonius						
Nonius-Oberteil						
Nonius bovendeel						

FLF-A 7.2.0.2

Langfeldkassettendecke mit „Fenstereffekt“ Typ DIPLING
Rechthoekige Plafondpanelen met ‚venster-effect‘ type DIPLING

Details

Details



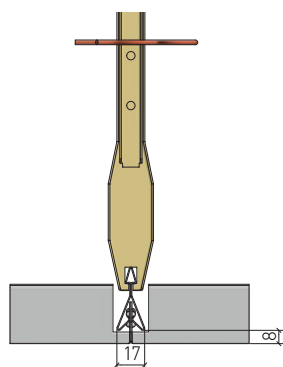
Detail A

Detail A

- Einhakslot zum Öffnen der Fensterkassetten
- Inhaagat voor het openen van venstercassettes

Durch herunterziehen des Öffnerwerkzeuges die Fensterkassette abklappen. Integrierte Lasche mit Scharnierkegel für Abklappfunktion

Venstercassette openen door deze met de cassetteopener omlaag te klappen. Geïntegreerde lip met scharniernok voor afklapfunctie.



Detail B

Detail B

- Montage Nonius
- Montage Nonius

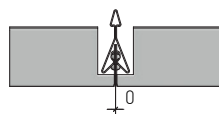
Detail C

Detail C

- Klemprofil mit Klemprofilverbinder je 1x verschrauben (Linsenblechschraube 4,8 x 6,5 mm) oder vernieten (Niet 3,2 x 4,5-6,0 mm)
- Klemprofil met klemprofielverbinder bevestigen met 1 schroef (parker met lenskop 4,8 x 6,5 mm) of 1 klinknagel (blindklinknagel 3,2 x 4,5-6,0 mm)

Fugen

Voegen



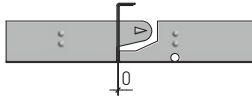
scharfkantig
Haaks

FLF-A 7.2.0.2

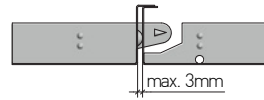
Langfeldkassettendecke mit „Fenstereffekt“ Typ DIPLING
Rechthoekige Plafondpanelen met ‚venster-effect‘ type DIPLING

Längsstege

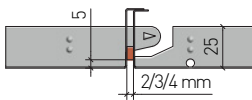
Langsvoegen



0-Fuge
0-voeg



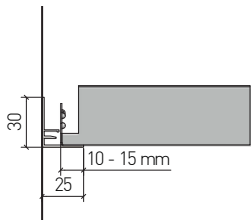
Distanzprägung
met afstandsdrukkingen



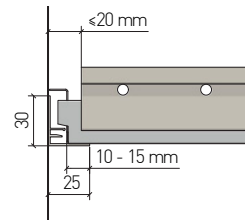
Dichtband
Voegband

Randabschlüsse

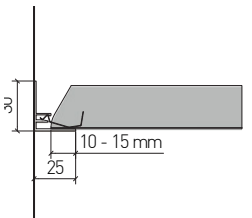
Wandaansluiting



Auflage für ganze Kassette
Opleg met hele tegel



Bei Auflage auf Laschenseite die Lasche entsprechend einkürzen
Bij oplegging aan de lipzijde de lip dienovereenkomstig inkorten



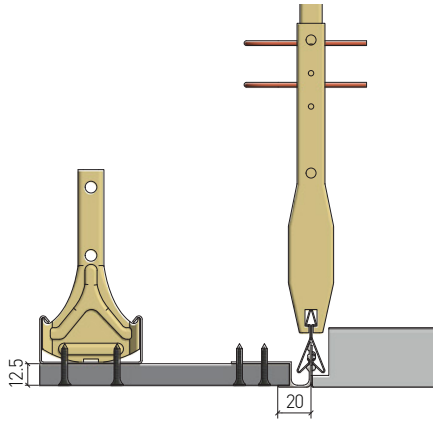
Auflage für Kassette mit Anschnitt
Opleg met versneden tegel

FLF-A 7.2.0.2

Langfeldkassettendecke mit „Fenstereffekt“ Typ DIPLING
Rechthoekige Plafondpanelen met ‚venster-effect‘ type DIPLING

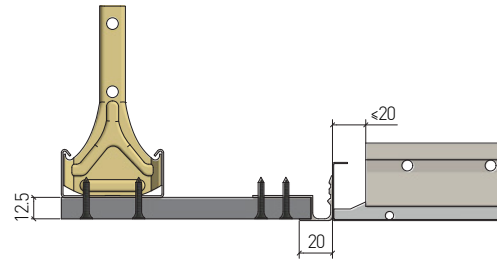
Randabschlüsse

Wandaansluiting



Anschluss Gipskartonfries mit Übergangsprofil GK, versetzt verschrauben

Aansluiting gipsplaat met overgangsprofil GK versprongen vastschroeven

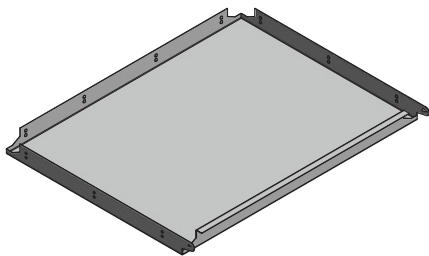


Anschluss Kassetten an der Feldstirnseite an Gipskartonfries mit Übergangsprofil GK, versetzt verschrauben.

Aansluiting paneel aan de kopzijde op de gipsplaat met overgangsprofil GK versprongen vastschroeven.

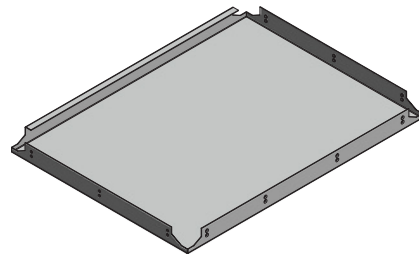
Wechselplatten für Änderung der Verlegerichtung

Wisselplaten voor wijziging van de plaatsingsrichting



Wechselplatten FLFA(W) [zusätzliche Klemmpunkte am Längssteg, abklappbar] für Richtungswechsel der Unterkonstruktion

Wisselplaten FLFA(W) [met extra klem punten aan de lange zijden, afklapbaar] voor richtingsverandering van de onderconstructie



Wechselplatten LF(W) [ohne Scharnierkegel, nicht abklappbar] für Richtungswechsel der Unterkonstruktion

Wisselplaten LF(W) [zonder scharniernok, niet afklapbaar] voor richtingsverandering van de onderconstructie

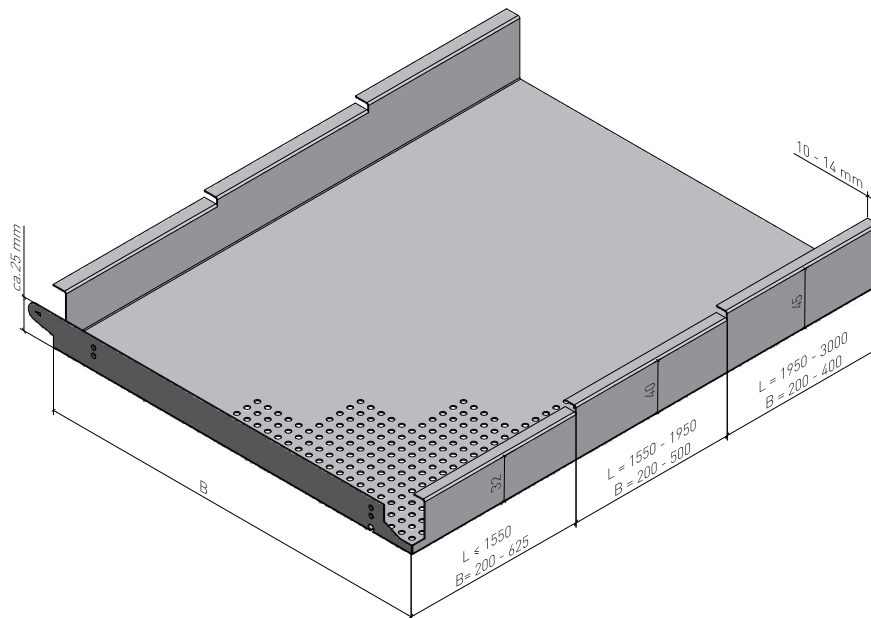
FLF-A 7.2.0.2

Langfeldkassettendecke mit „Fenstereffekt“ Typ DIPLING

Rechthoekige Plafondpanelen met ‚venster-effect‘ type DIPLING

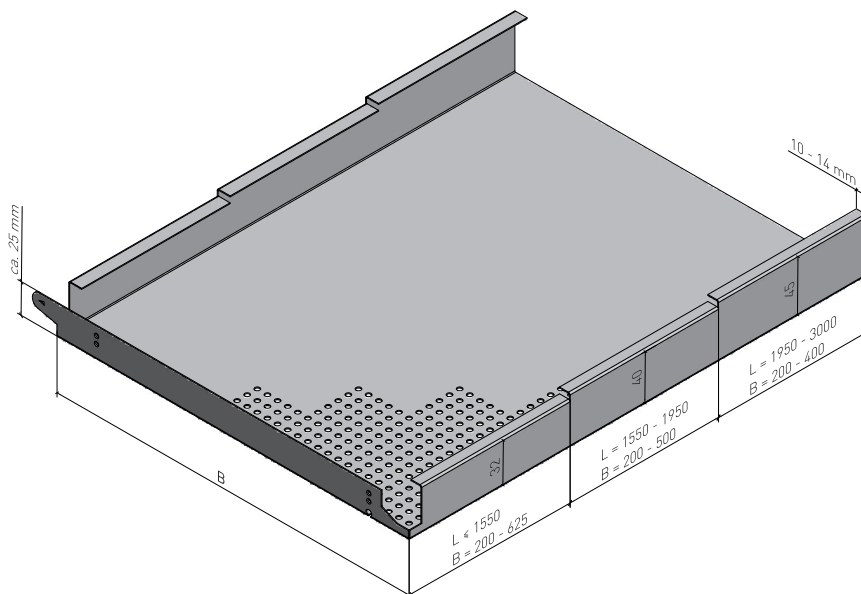
Abmessungen Längs- und Querstege

Afmetingen langs- en dwarszijanten



Z-Umbug nach außen

Z-vouw naar buiten



C-Umbug nach innen

C-vouw naar binnen

FLF-A 7.2.0.2

Langfeldkassettendecke mit „Fensterereffekt“ Typ DIPLING
Rechthoekige Plafondpanelen met ‚venster-effect‘ type DIPLING

Material

Materiaal

Verzinkt Staalblech
Verzinkt staal

Brandverhalten

Brandklasse

A1 - nicht brennbar nach EN 13501-1
A1 - onbrandbaar volgens EN 13501-1

Schallabsorption

Geluidsabsorptie

siehe Handbuch Geprüfte Akustik bzw. Datenblatt
Zie map "Certified Acoustics" resp. Datasheet

Normen

Normen

- Die Komponenten entsprechen der DIN 18168, PN-B-02151-4 und der EN 13964 inkl. CE-Kennzeichnung der Standardsysteme.
- Die Produktion erfolgt nach den Richtlinien der TAIM (Technischer Arbeitskreis industrieller Metalldeckenhersteller) sowie der Fural-Werksnormen.
- De onderdelen voldoen aan DIN 18168 en EN 13964 incl. CE -markering van de standaard systemen.
- De productie verloopt zowel volgens de TAIM richtlijnen als de Fural - bedrijfsnormen.

VOC

VOC

Die Richtwerte des AgBB - Bewertungsschemas für VOC aus Bauprodukten werden eingehalten.
De richtwaarden volgens het beoordelingsschema AgBB (Ausschuss zur gesundheitlichen Bewertung von Bauprodukten) wat betreft vluchtige, organische stoffen (VOC).

Deckengewicht pro m²Plafondgewicht per m²

Stahl ca. 7 kg
Staal ca. 7 kg

Oberfläche

Oppervlak

Parzifal-Hydroeinbrennlack
Parzifal hydro-inbrandlak

Montage

Montage

siehe Montagehinweise Fural, DIN 18168, EN 13964 sowie TAIM.

Zie montage-instructies Fural, DIN 18168, DIN EN 13964 en TAIM.

Pflegehinweis

Onderhoudsinstructies

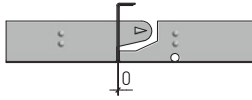
- Trockenreinigung: mit weichem Tuch (zB. Vileda)
- Feuchtreinigung: mit feuchtem, weichem Tuch, leichtes Reinigungsmittel verwenden. (zB. Glasreiniger, keine Scheuermilch bzw. Verdünnungen)
- Spezielle Reinigungshinweise auf Anfrage.
- Droog reinigen: met een zachte doek (bijv. vileda)
- Nat reinigen: met een vochtige en zachte doek, een mild reinigingsmiddel gebruiken (bijv. ruitenreiniger, geen schuurmiddelen of thinner gebruiken)
- Speciale reinigingsinstructies op aanvraag

FLF-A 7.2.0.2

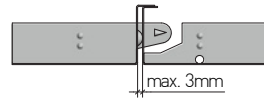
Langfeldkassettendecke mit „Fenstereffekt“ Typ DIPLING
Rechthoekige Plafondpanelen met ‚venster-effect‘ type DIPLING

Längsstege

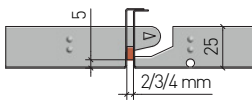
Langsvoegen



0-Fuge
0-voeg



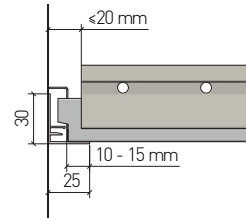
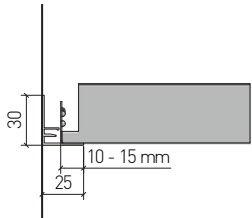
Distanzprägung
met afstandsdrukkingen



Dichtband
Voegband

Randabschlüsse

Wandaansluiting



Bei Auflage auf Laschenseite die Lasche entsprechend einkürzen

Bij oplegging aan de lipzijde de lip dienovereenkomstig inkorten

