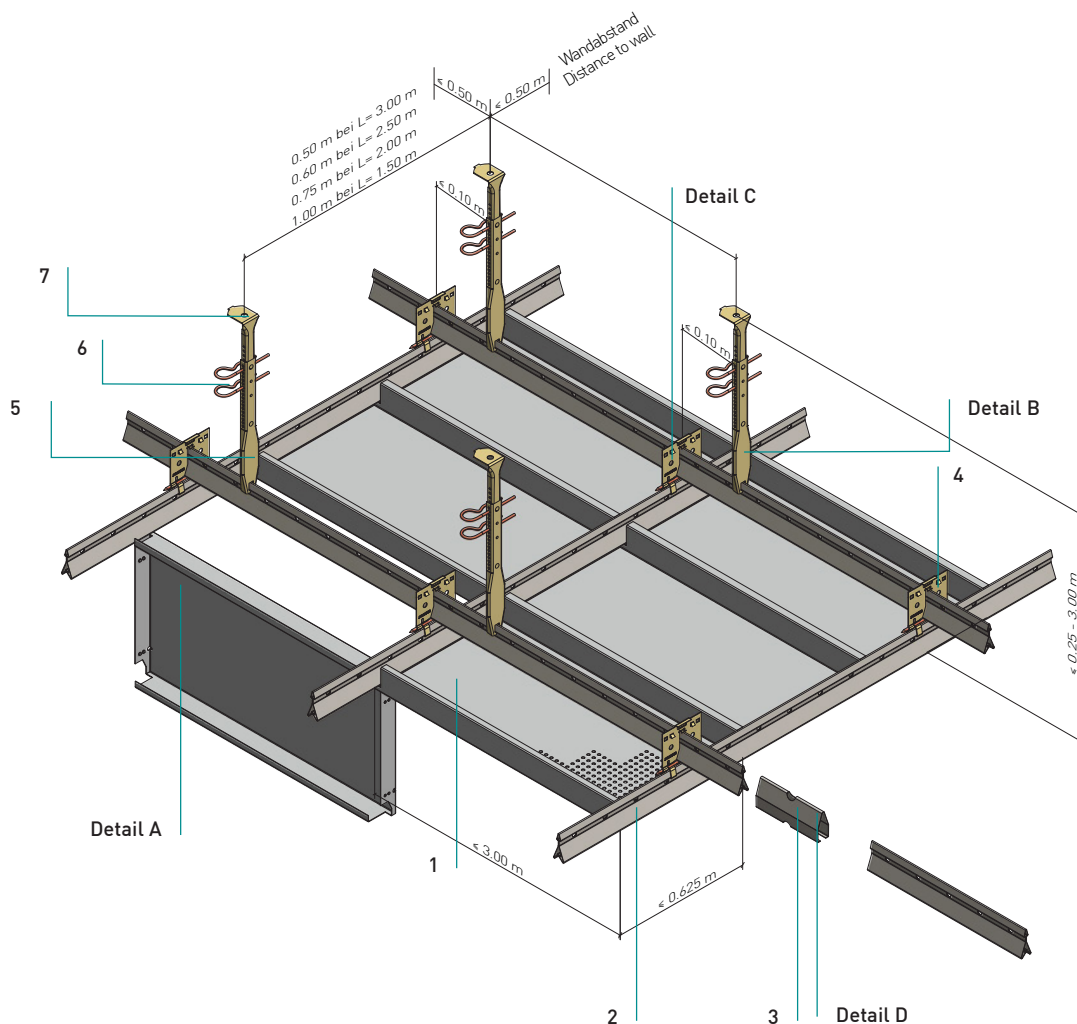


FLF-A 7.2.1.2

FLF-A 7.2.1.2

Langfeldkassettendecke mit „Fenstereffekt“ Typ DIPLING
Rechthoekige Plafondpanelen met ‚venster-effect‘ type DIPLING

Klemmkonstruktion mit Rostprofil -Noniusabhänger
Klemconstructie met primair profiel – noniusophanger



Normbedarf pro m²
Normverbruik per m²

L=1,5 m

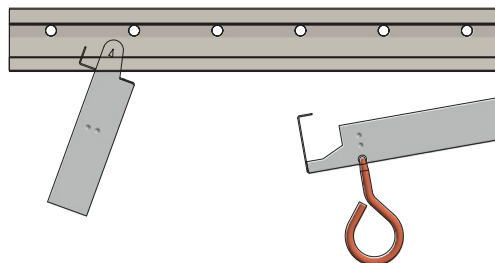
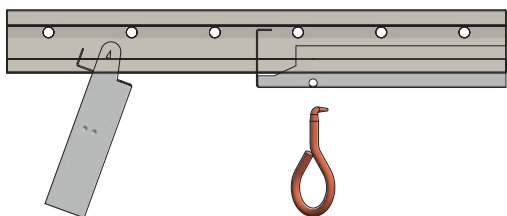
FLFA-Langfeldkassette mit PARZIFAL - Oberfläche FLFA-rechthoekig paneel met PARZIFAL-coating	1		
Klemmschiene 16/38	2	1,67	Laufmeter meter
Klemprofil 16/38	3	0,35	Stück stuk
Längsverbinder Lengtekoppeling	4	0,67	Stück stuk
Kreuzverbinder mit S-Stift Kruiskoppeling met borgstift	5	0,83	Stück stuk
Nonius-Unterteil Nonius onderdeel	6	1,67	Stück stuk
Sicherungsstift Borgstift voor Nonius	7	0,83	Stück stuk
Nonius-Oberteil Nonius bovendeel			

FLF-A 7.2.1.2

Langfeldkassettendecke mit „Fenstereffekt“ Typ DIPLING
Rechthoekige Plafondpanelen met ‚venster-effect‘ type DIPLING

Details

Details

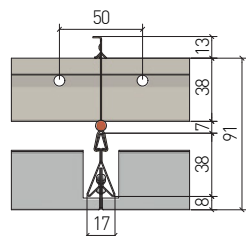


Detail A

Detail A

- Einhackschlitz zum Öffnen der Fensterkassetten
- Inhaagat voor het openen van venstercassettes

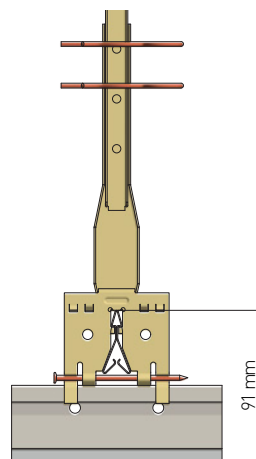
Durch herunterziehen des Öffnerwerkzeuges die Fensterkassette abklappen. Integrierte Lasche mit Scharnierkegel für Abklappfunktion
Venstercassette openen door deze met de cassetteopener omlaag te klappen. Geïntegreerde lip met scharniernok voor afklapfunctie.



Detail B

Detail B

- Montagehöhe Kassette - Klemmprofil
- Opbouwhoogte tegel - klemprofiel



Detail C

Detail C

- Montage Nonius bzw. Kreuzverbinder
- Montage nonius of kruiskoppeling



Detail D

Detail D

Klemmprofil mit Klemmprofilverbinder je 1x verschrauben (Linsenblechschraube 4,8 x 6,5 mm) oder vernieten (Niet 3,2 x 4,5-6,0 mm)
Klemprofiel met klemprofielverbinder bevestigen met 1 schroef (parker met lenskop 4,8x6,5 mm) of 1 klinknagel (blindklinknagel 3,2x4,5-6,0 mm)

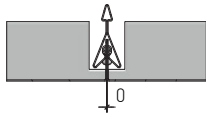
FLF-A 7.2.1.2

Langfeldkassettendecke mit „Fenstereffekt“ Typ DIPLING

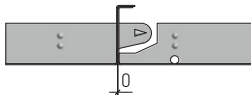
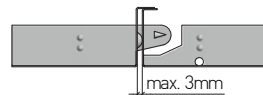
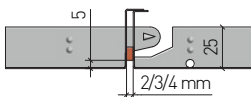
Rechthoekige Plafondpanelen met ‚venster-effect‘ type DIPLING

Fugen

Voegen

scharfkantig
Haaks**Längsstege**

Langsvoegen

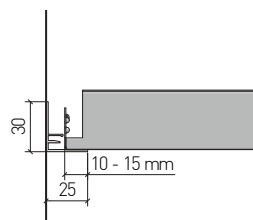
0-Fuge
0-voegDistanzprägung
met afstandsdrukkingenDichtband
Voegband

FLF-A 7.2.1.2

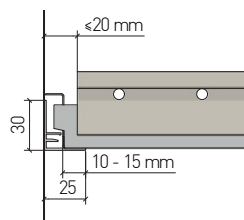
Langfeldkassettendecke mit „Fenstereffekt“ Typ DIPLING
Rechthoekige Plafondpanelen met ‚venster-effect‘ type DIPLING

Randabschlüsse

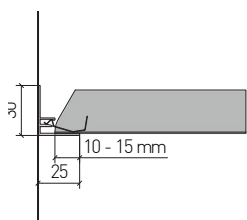
Wandaansluiting



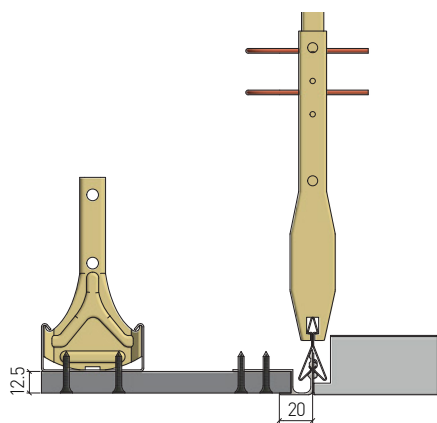
Auflage für ganze Kassette
Opleg met hele tegel



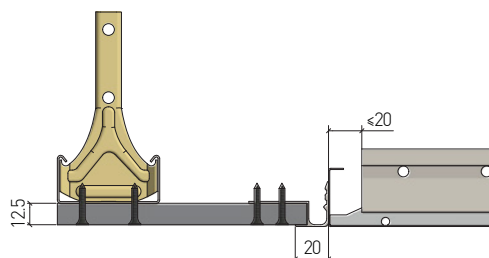
Bei Auflage auf Laschenseite die Lasche entsprechend einkürzen
Bij oplegging aan de lipzijde de lip dienovereenkomstig inkorten



Auflage für Kassette mit Anschnitt
Opleg met versneden tegel



Anschluss Gipskartonfries mit Übergangprofil GK, versetzt verschrauben
Aansluiting gipsplaat met overgangsprofiel GK versprongen vastschroeven



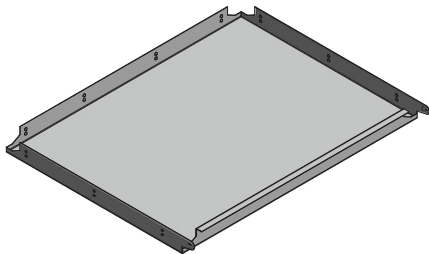
Anschluss Kassetten an der Feldstirnseite an Gipskartonfries mit Übergangprofil GK, versetzt verschrauben.
Aansluiting paneel aan de kopzijde op de gipsplaat met overgangsprofiel GK versprongen vastschroeven.

FLF-A 7.2.1.2

Langfeldkassettendecke mit „Fenstereffekt“ Typ DIPLING
Rechthoekige Plafondpanelen met ‚venster-effect‘ type DIPLING

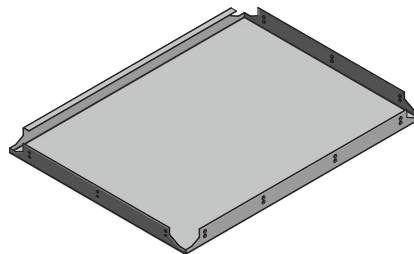
Wechselplatten für Änderung der Verlegerichtung

Wisselplaten voor wijziging van de plaatsingsrichting



Wechselplatten FLFA(W) [zusätzliche Klemmpunkte am Längssteg, abklappbar] für Richtungswechsel der Unterkonstruktion

Wisselplaten FLFA(W) [met extra klem punten aan de lange zijden, afklapbaar] voor richtingsverandering van de onderconstructie



Wechselplatten LF(W) [ohne Scharnierkegel, nicht abklappbar] für Richtungswechsel der Unterkonstruktion

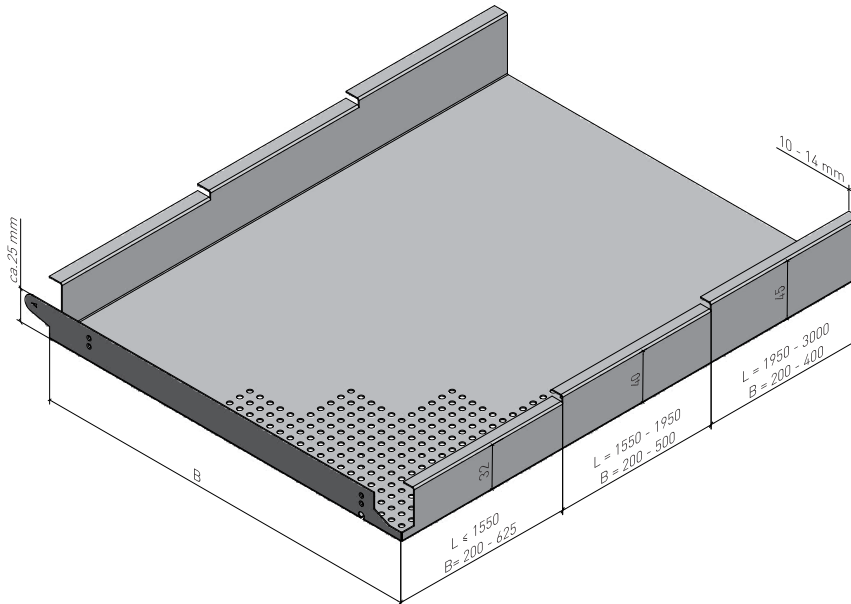
Wisselplaten LF(W) [zonder scharniernok, niet afklapbaar] voor richtingsverandering van de onderconstructie

FLF-A 7.2.1.2

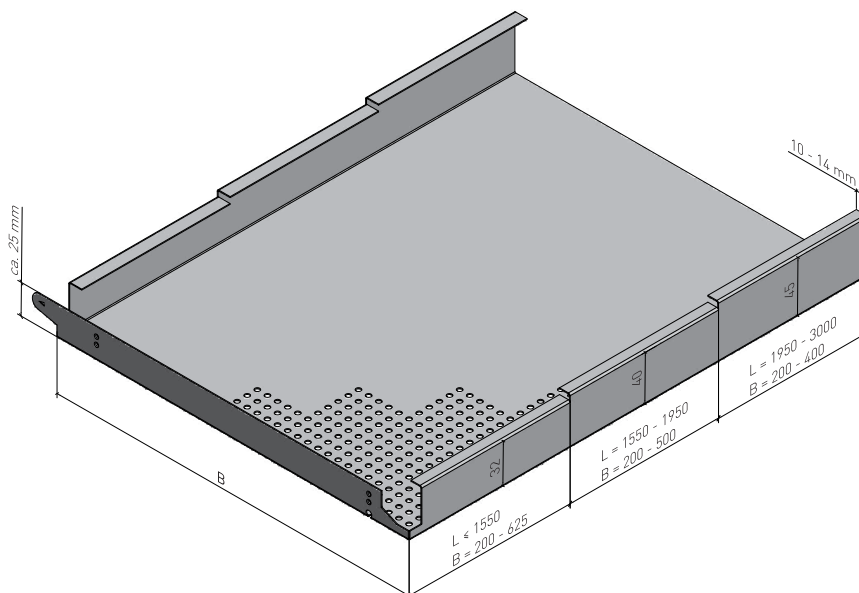
Langfeldkassettendecke mit „Fenster effekt“ Typ DIPLING
Rechthoekige Plafondpanelen met ‚venster-effect‘ type DIPLING

Abmessungen Längs- und Querstege

Afmetingen langs- en dwarszijanten



Z-Umbug nach außen
Z-vouw naar buiten



C-Umbug nach innen
C-vouw naar binnen

FLF-A 7.2.1.2

Langfeldkassettendecke mit „Fenster-effekt“ Typ DIPLING
Rechthoekige Plafondpanelen met ‚venster-effect‘ type DIPLING

Material

Materiaal

Verzinkt stahleblech
Verzinkte staalplaat

Brandverhalten

Brandklasse

A1 - nicht brennbar nach EN 13501-1
A1 - onbrandbaar volgens EN 13501-1

Schallabsorption

Geluidsabsorptie

siehe Handbuch Geprüfte Akustik bzw. Datenblatt
Zie map "Certified Acoustics" resp. Datasheet

Normen

Normen

- Die Komponenten entsprechen der DIN 18168, PN-B-02151-4 und der EN 13964 inkl. CE-Kennzeichnung der Standardsysteme.
- Die Produktion erfolgt nach den Richtlinien der TAIM (Technischer Arbeitskreis industrieller Metalldeckenhersteller) sowie der Fural-Werksnormen.
- De onderdelen voldoen aan DIN 18168 en EN 13964 incl. CE -markering van de standaard systemen.
- De productie verloopt zowel volgens de TAIM richtlijnen als de Fural - bedrijfsnormen.

VOC

VOC

Die Richtwerte des AgBB - Bewertungsschemas für VOC aus Bauprodukten werden eingehalten.
De richtwaarden volgens het beoordelingsschema AgBB (Ausschuss zur gesundheitlichen Bewertung von Bauprodukten) wat betreft vluchtige, organische stoffen (VOC).

Deckengewicht pro m²Plafondgewicht per m²

Stahl ca. 7 kg
Staal ca. 7 kg

Oberfläche

Oppervlak

Parzifal-Hydroeinbrennlack
Parzifal hydro-inbrandlak

Montage

Montage

siehe Montagehinweise Fural, DIN 18168, EN 13964 sowie TAIM.

Zie montage-instructies Fural, DIN 18168, DIN EN 13964 en TAIM.

Pflegehinweis

Onderhoudsinstructies

- Trockenreinigung: mit weichem Tuch (zB. Vileda)
- Feuchtreinigung: mit feuchtem, weichem Tuch, leichtes Reinigungsmittel verwenden. (zB. Glasreiniger, keine Scheuermilch bzw. Verdünnungen)
- Spezielle Reinigungshinweise auf Anfrage.
- Droog reinigen: met een zachte doek (bijv. vileda)
- Nat reinigen: met een vochtige en zachte doek, een mild reinigingsmiddel gebruiken (bijv. ruitenreiniger, geen schuurmiddelen of thinner gebruiken)
- Speciale reinigingsinstructies op aanvraag