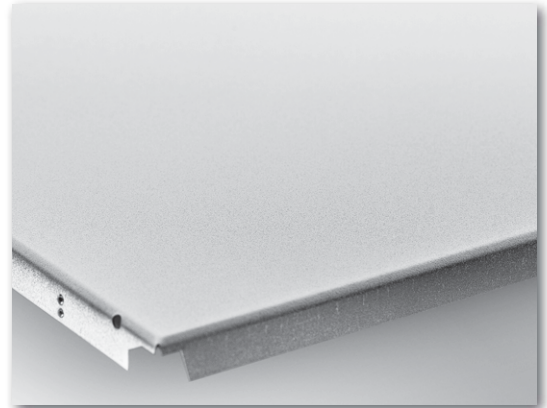


PARZIFAL® - des Surfaces mates pour des Plafonds métalliques

PARZIFAL® est un revêtement de surface particulièrement mat pour plafonds métalliques. La surface homogène est extrêmement insensible à la lumière rasante. Le plafond apparaît lisse et élégant. PARZIFAL® montre des propriétés qui le caractérisent dans les pièces et foyers étendus, de même que dans les zones comportant de grandes surfaces vitrées toute hauteur.

Les pigments colorants du revêtement reposant sur un procédé d'hydro-émaillage diffusent la lumière, d'éventuels réflexions ou effets miroir sont amoindries. Le degré de brillance se situe à moins de 10 unités selon Gardner.

PARZIFAL® est disponible dans les variantes «*mate*» et «*structurée*». La variante «*mate*» peut être réalisée dans la teinte «blanc clair», de même que dans différentes nuances RAL. La variante «*structurée*» est actuellement disponible dans la teinte «blanc naturel».



Comportement au Feu

Les plafonds métalliques au revêtement PARZIFAL® savent convaincre par leur excellent comportement au feu et ils atteignent la meilleure classe de composants selon la norme EN 13501-1 : **A1 – non combustible**.

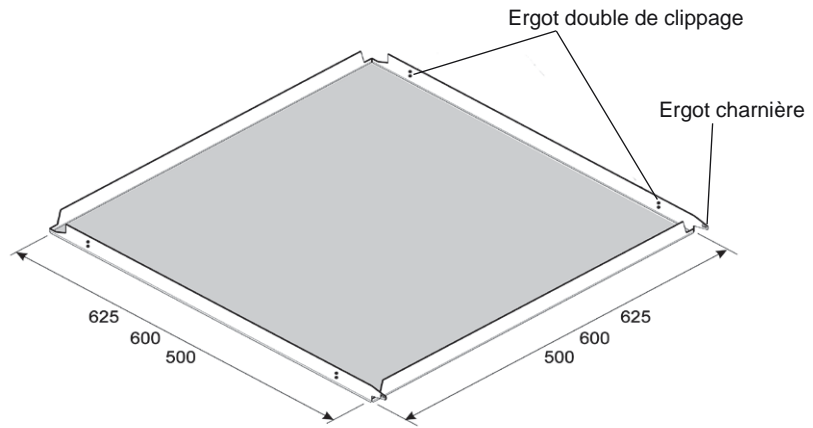
Perforations

<p>1622 avec voile acoustique Ø 1.6 mm Section libre 22% Perf. largeur max. 627 mm hauteur d'essai 400 mm $\alpha_w = 0.65$</p>	<p>Rd 1.6 - 3.0 (n. DIN 24041)</p>	<p>2820 avec voile acoustique Ø 2.8 mm Section libre 20% Perf. largeur max. 623 mm hauteur d'essai 400 mm $\alpha_w = 0.70$</p>	<p>Rd 2,8 - 5,52 (n. DIN 24041)</p>	<p>Autres en diagonale 1606 Rd 1810 Rd 2508 Rd 2805 Rd 4521 Rd</p>
<p>1820 avec voile acoustique Ø 1.8 mm Section libre 20% Perf. largeur max. 630 mm hauteur d'essai 200 mm $\alpha_w = 0.75$</p>	<p>Rg 1.8 - 3.57 (n. DIN 24041)</p>	<p>2516 avec voile acoustique Ø 2,5 mm Section libre 16% Perf. largeur max. 629 mm hauteur d'essai 400 mm $\alpha_w = 0.80$</p>	<p>Rg 2,5 - 5,5 (n. DIN 24041)</p>	<p>Autres rectiligne 1611 Rg 1805 Rg 2504 Rg 2803 Rg 2810 Rg 4510 Rg</p>

Systèmes

**Système clip-in DIPLING
Plafonds à cassettes fenêtre**

- Format standard 625x625mm
- Format standard 600x600mm
- Format standard 500x500mm

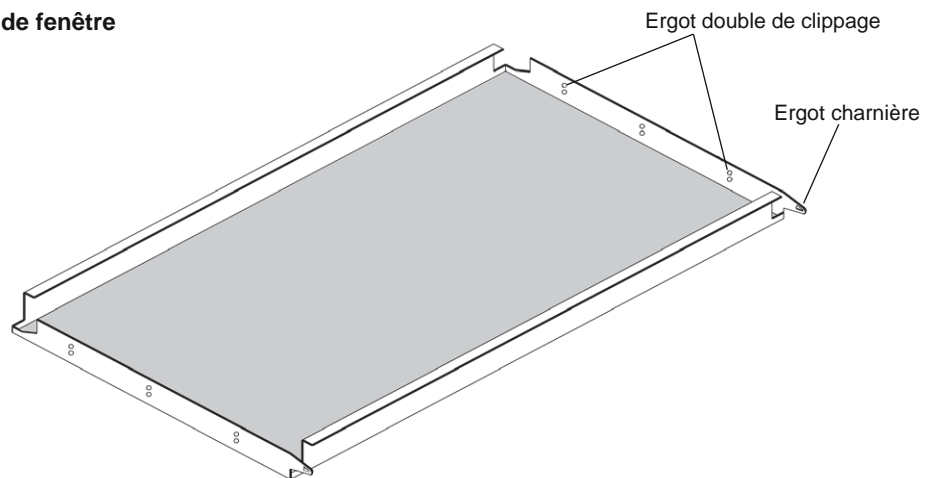


**Système clip-in DIPLING
Plafond à cassettes rectangulaires à effet de fenêtre**

Largeur/longueur: [625/1.550]mm
Bord longitudinaux en forme de C
env. 32/8mm

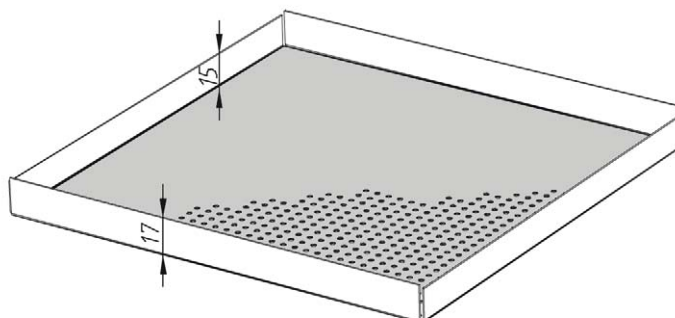
Largeur/longueur: [605/1.950]mm
Bord longitudinaux en forme de C
env. 40/10mm

Largeur/longueur:[590/3.000]mm
Bord longitudinaux en forme de C
env. 45/12mm



Système pour raster T KQE T24

- Système pour raster en rails T24
- Format standard 625x625mm
- Format standard 600x600mm

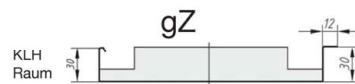
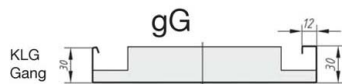
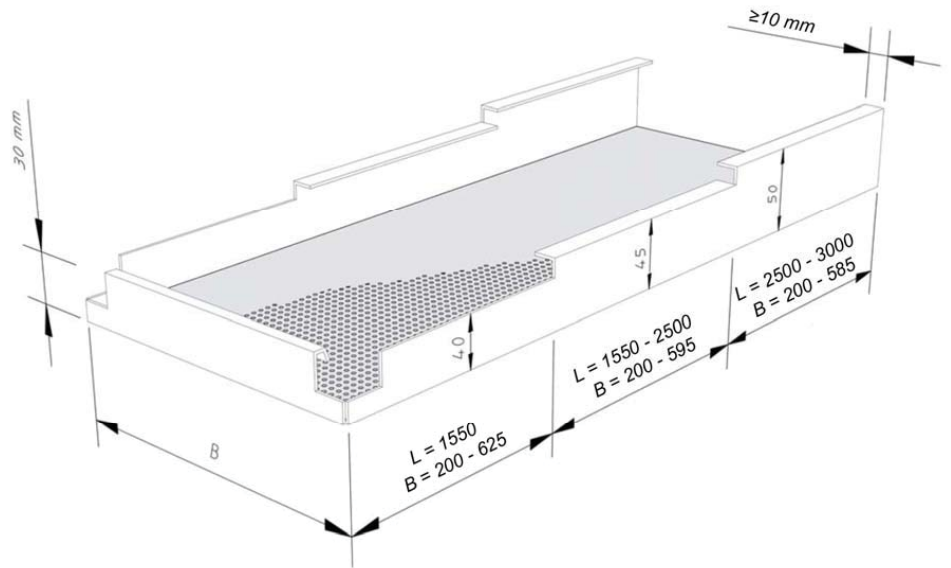


Surface

Possibilités de production avec PARZIFAL®

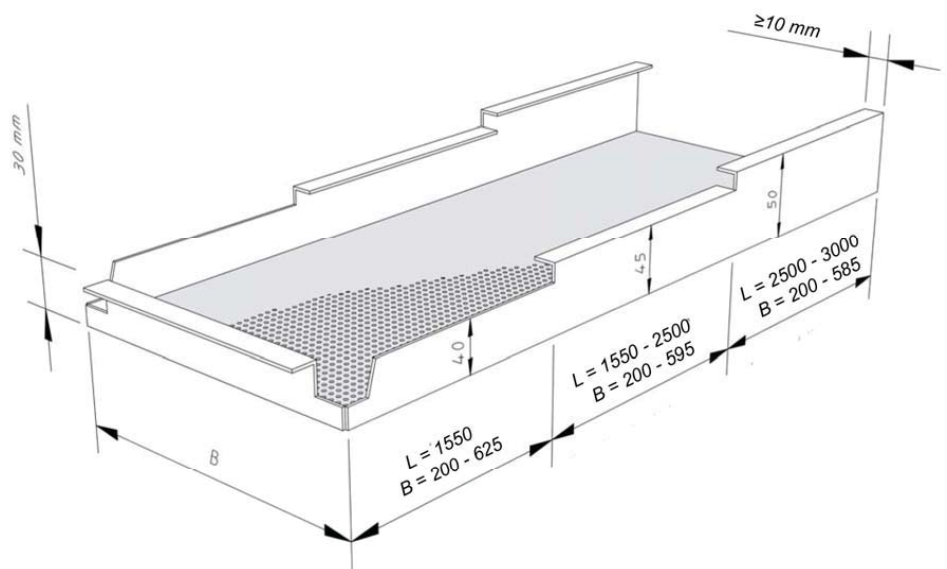
Système hook-on

- KQH carré
- KLH rectangulaire
- Dimensions des cassettes selon croquis
- possible avec coté frontal ouvert ou fermé



Système à bandraester

- Dimensions des cassettes selon croquis
- Crochets «Door» pas possibles
- Bandraester jusqu'à 3000mm de longueur



Standard

French Hook

