

KLH 2.2.1.3



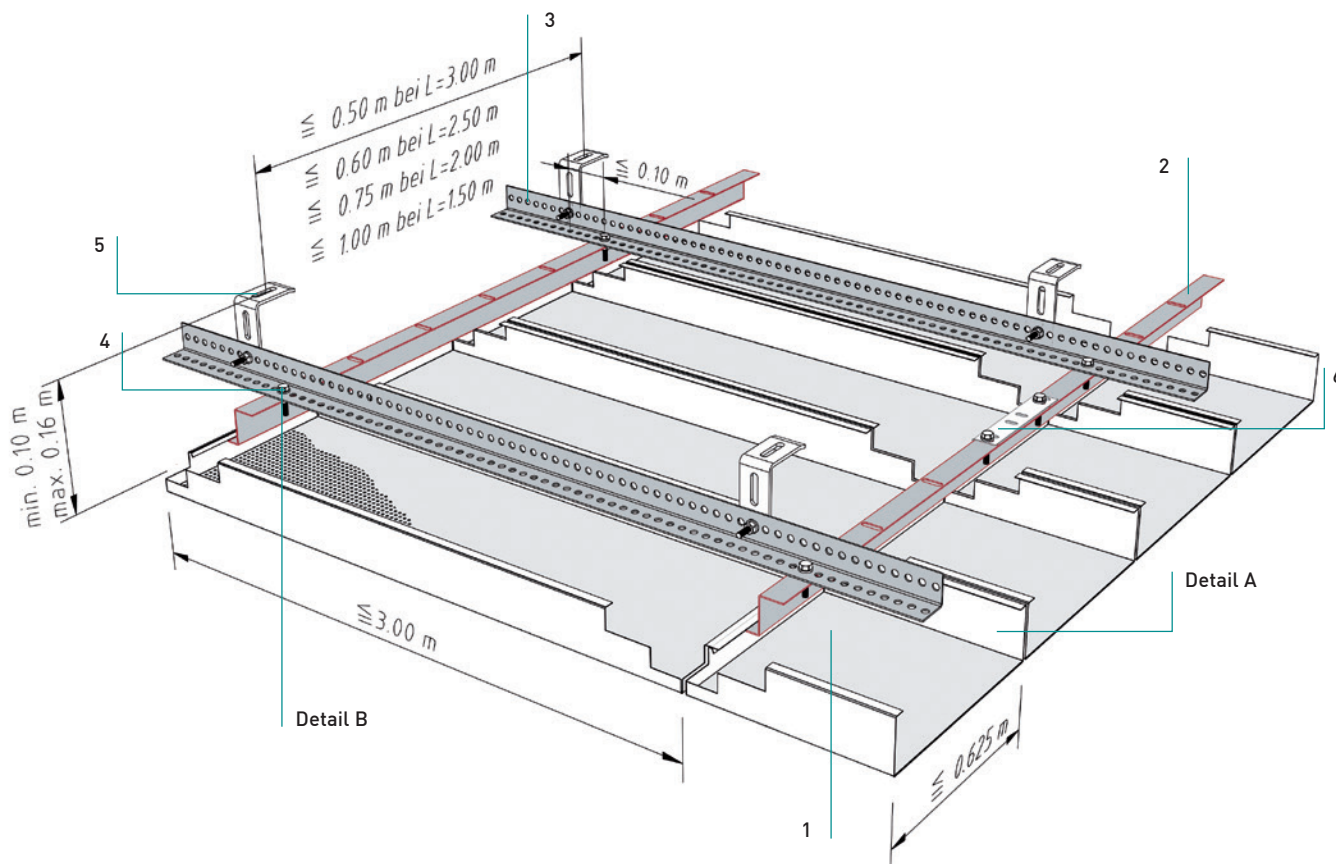
KLH 2.2.1.3

Langfeldkassetten – Einhängesystem

Panneaux rectangulaires - Système hook-on

Standardkonstruktion mit Rostprofil - Kurzabhänger

Sous-structure standard avec cornière perforée - exécution basse



Normbedarf pro m²

Quantité par m²

L=3,0 m

L=2,5 m

L=2,0 m

L=1,5 m

	1	L=3,0 m	L=2,5 m	L=2,0 m	L=1,5 m	
Einhängekassette	1					
Cassette hook-on						
Z-Einhängprofil 50 (38)	2	0,33	0,40	0,50	0,67	Laufmeter
Profil Z hook-on 50 (38)						m1
Rostwinkel 30/ 30	3	2,00	1,67	1,33	1,00	Laufmeter
Cornière perforée 30/ 30						m1
Sechskantschraube M6	4	1,60	1,66	1,74	1,88	Stück
Boulon M6						Pc.
Universal-Befestigungswinkel	5	0,67	0,67	0,67	0,67	Stück
Cornière de fixation universelle						Pc.
Längsverbinder für Z-Einhängprofil	6	0,13	0,16	0,20	0,27	Stück
Raccord en longueur pour profilé hook-on						Pc.

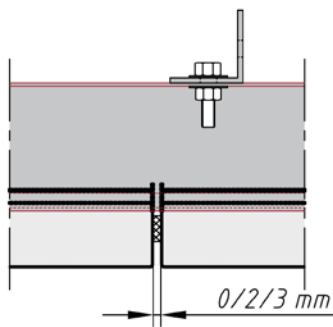
KLH 2.2.1.3

Langfeldkassetten – Einhängesystem

Panneaux rectangulaires - Système hook-on

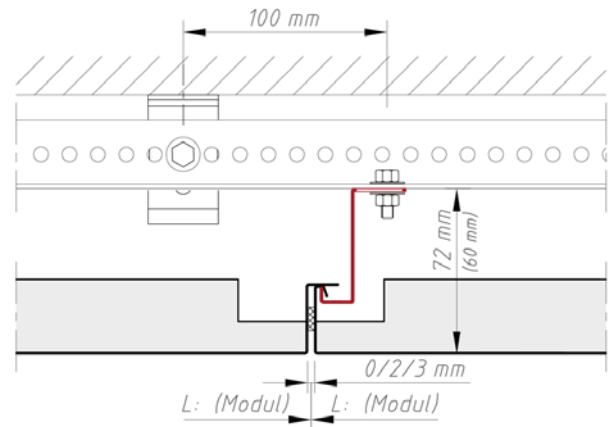
Details

Détails



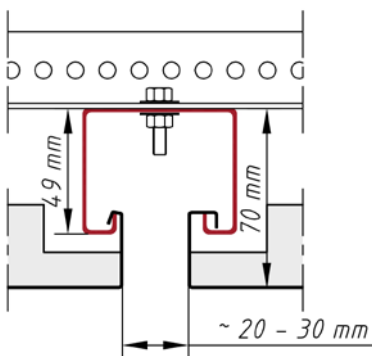
Detail A
Détail A

- Fuge Längssteg
- Joint bord longitudinalaux

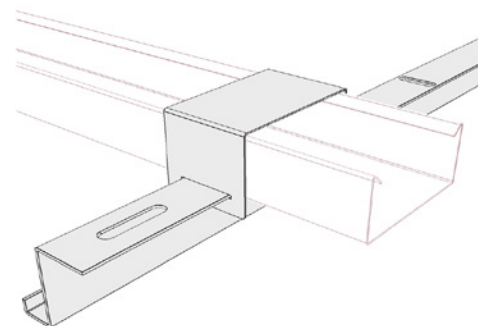


Detail B
Détail B

- maximaler Abstand von Abhänger zur Verschraubung Z-Einhängprofil am Rostwinkel: 100 mm
- Distance maximale entre suspente et boulonnage du profil Z sur la cornière perforée : 100 mm



stirnseitige Schattenfuge
joint creux au coté court



Variante
Version

- Variante: mit CD-Profil und alternativem Z-Einhängprofil
- Variante avec profil CD et Profil Z hook-on alternative

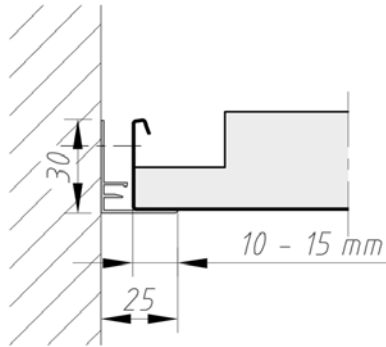
KLH 2.2.1.3

Langfeldkassetten – Einhängesystem

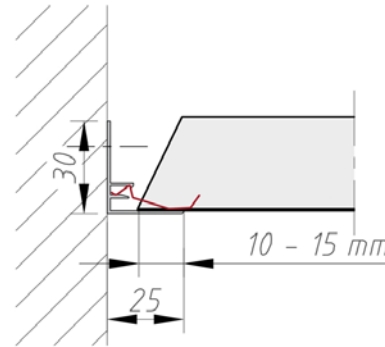
Panneaux rectangulaires - Système hook-on

Randabschlüsse

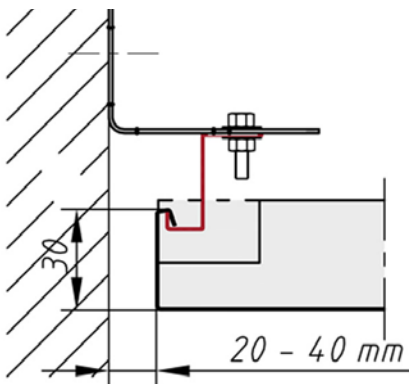
Raccords muraux



Auflage für ganze Kassette
Pose cassette entière sur cornière murale



Auflage für Kassette mit Anschnitt
Pose cassette coupée



Abschluss für ganze Kassette mit Z-Einhängeprofil
Pose cassette entière sur profil Z

KLH 2.2.1.3

Langfeldkassetten – Einhängesystem

Panneaux rectangulaires - Système hook-on

Material

Matière

Verzinktes Stahlblech

Acier galvanisé

Brandverhalten

Classe feu

A1 - nicht brennbar nach EN 13501-1

A1 - non combustible selon EN 13501-1

Schallabsorption

Absorption acoustique

siehe Handbuch Geprüfte Akustik bzw. Datenblatt
voir documentation «Acoustique certifiée» ou
fiche technique

Normen

Normes

- Die Komponenten entsprechen der DIN 18168, PN-B-02151-4 und der EN 13964 inkl. CE-Kennzeichnung der Standardsysteme.
- Die Produktion erfolgt nach den Richtlinien der TAIM (Technischer Arbeitskreis industrieller Metalldeckenhersteller) sowie der Fural-Werksnormen.
- Les composants sont conformes à la DIN 18168 et à la DIN EN 13964 y compris certification CE des systèmes standards.
- La production se déroule selon directives de la TAIM ainsi que selon normalisations Fural.

Brandstabilität

Stabilité au feu

30 Minuten nach NBN 713.020. Nähere Auskünfte
auf Anfrage

30 minutes selon NBN 713.020. Veuillez nous con-
sulter pour plus de détails.

Deckengewicht pro m²Poids au m²

Stahl ca. 8 kg

acier env. 8 kg

Oberfläche

Revêtement de surface

Pulverbeschichtet oder mit Parzifal-Hydroein-
brenn-Lackierung, ähnlich jeder RAL oder
NCS-Farbe

Thermolaqué après poudrage ou avec
hydrolaquage PARZIFAL, coloris similaire RAL ou
NCS au choix

Montage

Montage

siehe Montagehinweise Fural, DIN 18168, EN
13964 sowie TAIM.

voir instructions de montage Fural, DIN 18168,
DIN EN 13964 et TAIM.

Pflegehinweis

Instructions de nettoyage

- Trockenreinigung: mit weichem Tuch
(zB. Vileda)
- Feuchtreinigung: mit feuchtem, weichem
Tuch, leichtes Reinigungsmittel verwenden.
(zB. Glasreiniger, keine Scheuermilch bzw.
Verdünnungen)
- Spezielle Reinigungshinweise auf Anfrage.
- À sec: avec chiffon doux (p.ex. Vileda)
- Humide: chiffon doux humide, légèrement
imbibé de produit nettoyant (p. ex. nettoyant
de vitre, pas de décapants au diluants)
- Instructions spécifiques sur demande