

KQH 2.1.1.2 KÜHL



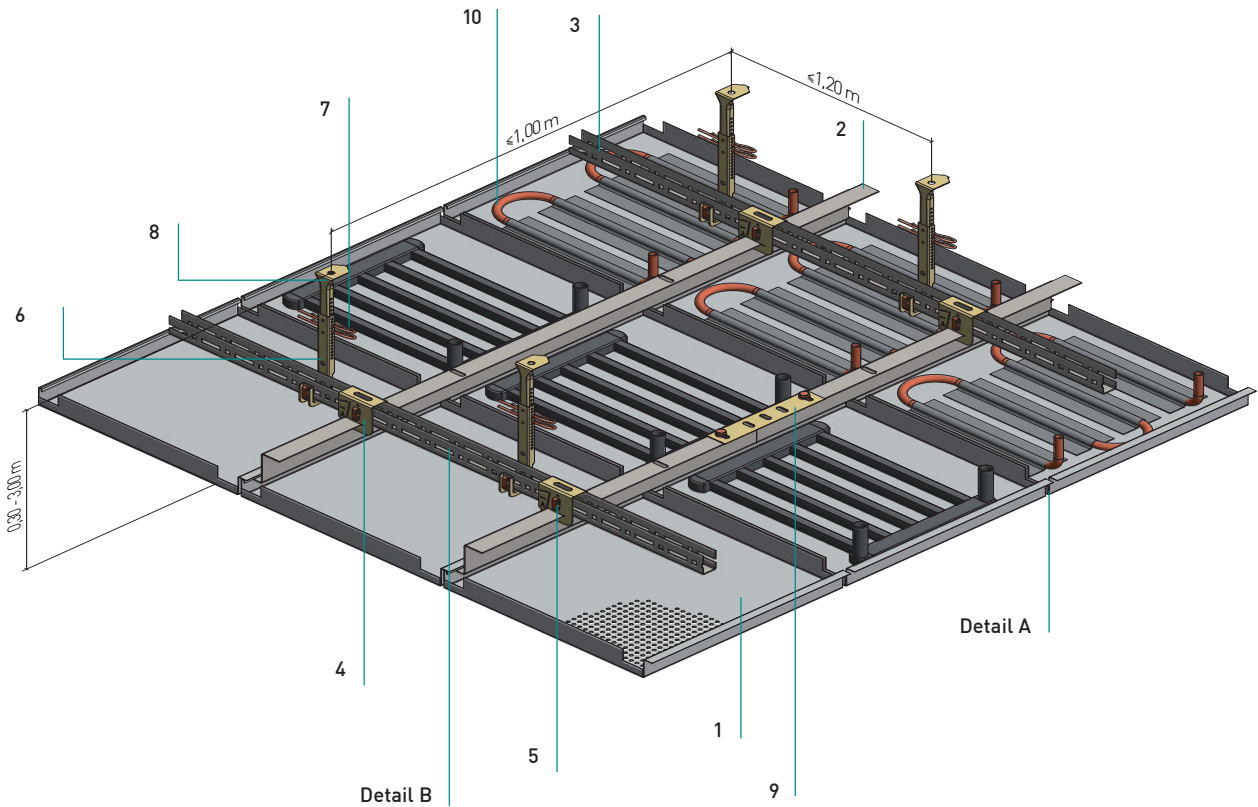
KQH 2.1.1.2 Kühl

Quadratkassetten – Einhängesystem

Pannelli quadrati - Sistema a hook on

Kühldecke mit Kupfer- oder Kunststoffsystem

Controsoffitto radiante con tubature di rame o sintetiche



Normbedarf pro m² (inkl. Artikelnummer)

Elementi standard richiesti per m²

625

600

Einhängekassette	1	2,56	2,78	Stück
Pannello a hook on				pz.
(4050006) Z-Einhängeprofil 50 [43, 38]	2	1,60	1,67	Laufmeter
Profilo a Z continuo 50 [43, 38]				ml
(3490008) U-Rostprofil C20	3	1,00	1,00	Laufmeter
Barra primaria forata a U C20				ml
(3050158) Kreuzverbinder HT/Z	4	2,43	2,50	Stück
Connettore HT/Z				pz.
(3050094) Steck Clip zu C20	5	3,26	3,33	Stück
Clip a innesto per C20				pz.
(3050092) Nonius-Unterteil	6	0,83	0,83	Stück
Barra asolata inferiore				pz.
(3060032) Sicherungstift	7	1,67	1,67	Stück
Spinotto di sicurezza				pz.
Nonius-Oberteil	8	0,83	0,83	Stück
Barra asolata superiore				pz.
(4060008) Längsverbinder für Z-Einhängeprofil	9	0,64	0,67	Stück
Sottogiunto per profilo a Z continuo				pz.
Kühlregister	10			
Serpentina di raffreddamento				
(3490011) C20-Längsverbinder, o. Abb.		0,25	0,25	Stück
Connettore longitudinale C20, o. Fig.				pz.

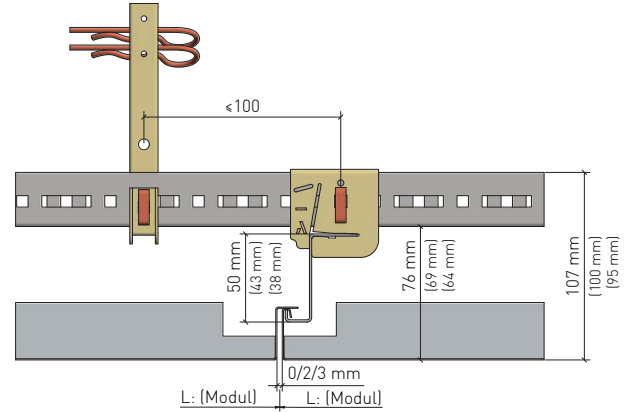
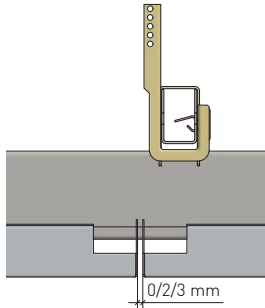
KQH 2.1.1.2 Kühl

Quadratkassetten – Einhängesystem

Pannelli quadrati - Sistema a hook on

Details

Dettagli



Detail A

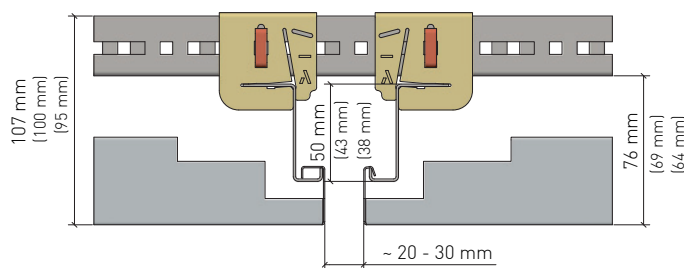
Dettaglio A

- Fuge Längssteg
- Giunto lati longitudinali

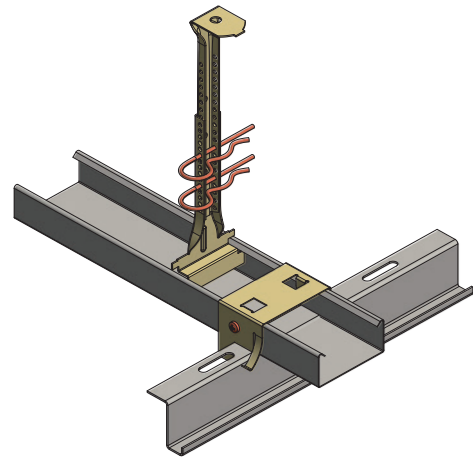
Detail B

Dettaglio B

- maximaler Abstand vom Abhänger zum Kreuzverbinder HT/Z: 100 mm
- Distanza massima del pendino al fissaggio profilo a Connettore per profilo HT/Z: 100 mm



Stirnseitige Schattenfuge
Scuretto di testa



Variante

Variante

- Variante: mit CD-Profil und handelsüblichem Z-Einhängesystem (oberer Schenkel ca. 19 mm) und Kreuzverbinder (AS 60)
- Variant: con profilo CD e profilo a Z continuo alternativa e connettore (AS 60)

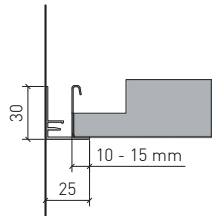
KQH 2.1.1.2 Kühl

Quadratkassetten – Einhängesystem

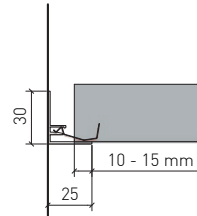
Pannelli quadrati - Sistema a hook on

Randabschlüsse

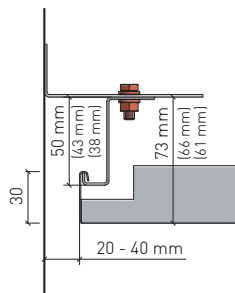
Profili perimetrali



Auflage für ganze Kassette
Supporto per pannello intero



Auflage für Kassette mit Anschnitt
Supporto per pannello tagliato



Abschluss für ganze Kassette mit Z-Einhängeprofil
Raccordo con profilo a Z continuo per pannello intero

KQH 2.1.1.2 Kühl

Quadratkassetten – Einhängesystem
Pannelli quadrati - Sistema clip-in

Material**Materiale**

Verzinktes Stahlblech
Acciaio zincato

Brandverhalten**Reazione al fuoco**

A1 - nicht brennbar nach EN 13501-1
A1 - non infiammabile sec. EN 13501-1

Schallabsorption**Fonassorbimento**

siehe Handbuch Geprüfte Akustik bzw. Datenblatt
Vedere la cartella «Certified Acoustics» e la scheda tecnica

Normen**Standard**

- Die Komponenten entsprechen der DIN 18168, PN-B-02151-4 und der EN 13964 inkl. CE-Kennzeichnung der Standardsysteme.
- Die Produktion erfolgt nach den Richtlinien der TAIM (Technischer Arbeitskreis industrieller Metalldeckenhersteller) sowie der Fural-Werksnormen.
- I componenti corrispondono alla DIN 18168 e alla DIN EN 13964, incl. la certificazione CE dei sistemi standard
- La produzione risulta alla direttiva TAIM (Gruppo di lavoro tecnico dei produttori industriali di controsoffitto metallico) come anche la normativa di produzione Fural.

Deckengewicht pro m²**Peso del soffitto per m²**

Stahl ca. 8 kg
acciaio ca. 8 kg

Oberfläche**Superfici**

Pulverbeschichtet oder mit Parzifal-Hydroeinkbrenn-Lackierung, ähnlich jeder RAL oder NCS-Farbe

Verniciato a polvere o con idro-verniciatura a fuoco PARZIFAL, simile a ogni colore RAL o NCS

Montage**Montaggio**

siehe Montagehinweise Fural, DIN 18168, EN 13964 sowie TAIM.

Vedi manuale tecnico Fural, DIN 18168, DIN EN 13964 come anche la TAIM.

Pflegehinweis**Istruzioni di pulizia**

- Trockenreinigung: mit weichem Tuch (z.B. Vileda)
- Feuchtreinigung: mit feuchtem, weichem Tuch, leichtes Reinigungsmittel verwenden. (z.B. Glasreiniger, keine Scheuermilch bzw. Verdünnungen)
- Spezielle Reinigungshinweise auf Anfrage.
- Lavaggio a secco: con panno morbido (p.e.Vileda)
- Lavaggio umido: con panno morbido e umido (p.e.Vileda), usare detergente leggero (non usare detergenti ruvidi o diluenti)
- Istruzioni speciali per la pulizia a richiesta

KQH 2.1.1.2 Kühl

Quadratkassetten – Einhängesystem
Pannelli quadrati - Sistema clip-in

VOC**COV**

Die Richtwerte des AgBB - Bewertungsschemas für VOC aus Bauprodukten werden eingehalten. *Vengono rispettati i parametri dello schema di valutazione del regolamento AgBB relativo ai COV derivanti da prodotti edili.*

Nachhaltigkeit**Sostenibilità**

Für unsere Produkte gibt es Umweltdeklarationen (EPDs). Metalle können dem bewährten Metallrecyclingprozess zugeführt werden. Die Recyclingquote bei Stahl beträgt laut EPD 99,4 % und bei Aluminium 85 %. EPD. Die Referenz-Nutzungsdauer von Metalldecken liegt gemäß den Nutzungsdauern von Bauteilen nach dem Bewertungssystem Nachhaltiges Bauen /BBSR Tabelle 2017/ bei über 50 Jahren. Das Produkt unterliegt keiner physischen Alterung über die Lebensdauer. Bei bestimmungsgemäßer Verwendung entsteht während der Lebensdauer und bei Revisionsarbeiten kein Abrieb. Die Metalldeckensysteme können ohne Beschädigung abgenommen und im Rahmen einer Zweitnutzung einfach wiederverwendet werden.

Per i nostri prodotti sono disponibili dichiarazioni ambientali di prodotto (EPD). I metalli possono essere immessi nel collaudato processo di riciclaggio dei metalli. Secondo l'EPD, il tasso di riciclaggio dell'acciaio è del 99,4% e quello dell'alluminio dell'85%. EPD. La vita utile di riferimento dei controsoffitti metallici è di oltre 50 anni in base alla vita utile dei componenti edilizi secondo il Sistema di Valutazione per l'Edilizia Sostenibile (Assessment System for Sustainable Building / BBSR Table 2017/). Il prodotto non è soggetto a invecchiamento fisico nel corso della sua vita utile. Se utilizzato come previsto, non si verifica alcuna abrasione durante la vita utile o durante gli interventi di manutenzione. I sistemi di controsoffitti metallici possono essere rimossi senza danni e semplicemente riutilizzati per una seconda applicazione.

CO2**CO2**

Fural berechnet transparent die CO2^e-Emissionen der Metalldecke je m² und bietet alternativ Stahlsorten zur Einsparung von CO2-Emissionen an. *Fural calcola in modo trasparente le emissioni di CO2^e del controsoffitto metallico per metro quadro e propone tipi di acciaio alternativi per ridurre le emissioni di CO2.*

Hygiene**Igiene**

Metalloberflächen haben eine geschlossene und harte Oberfläche, sind staub- und faserfrei und lassen sich dadurch leicht reinigen und desinfizieren. Sie saugen keine Flüssigkeiten (z.B. eingefärbtes Hautdesinfektionsmittel) auf - lassen sich rückstandslos entfernen.

Le superfici metalliche hanno una superficie chiusa e dura, sono prive di polvere e fibre e possono quindi essere facilmente pulite e disinfettate. Non assorbono i liquidi (per esempio: disinfettante colorato) - possono essere rimossi senza lasciare residui.

