

KQV 3.1.0.1 T24



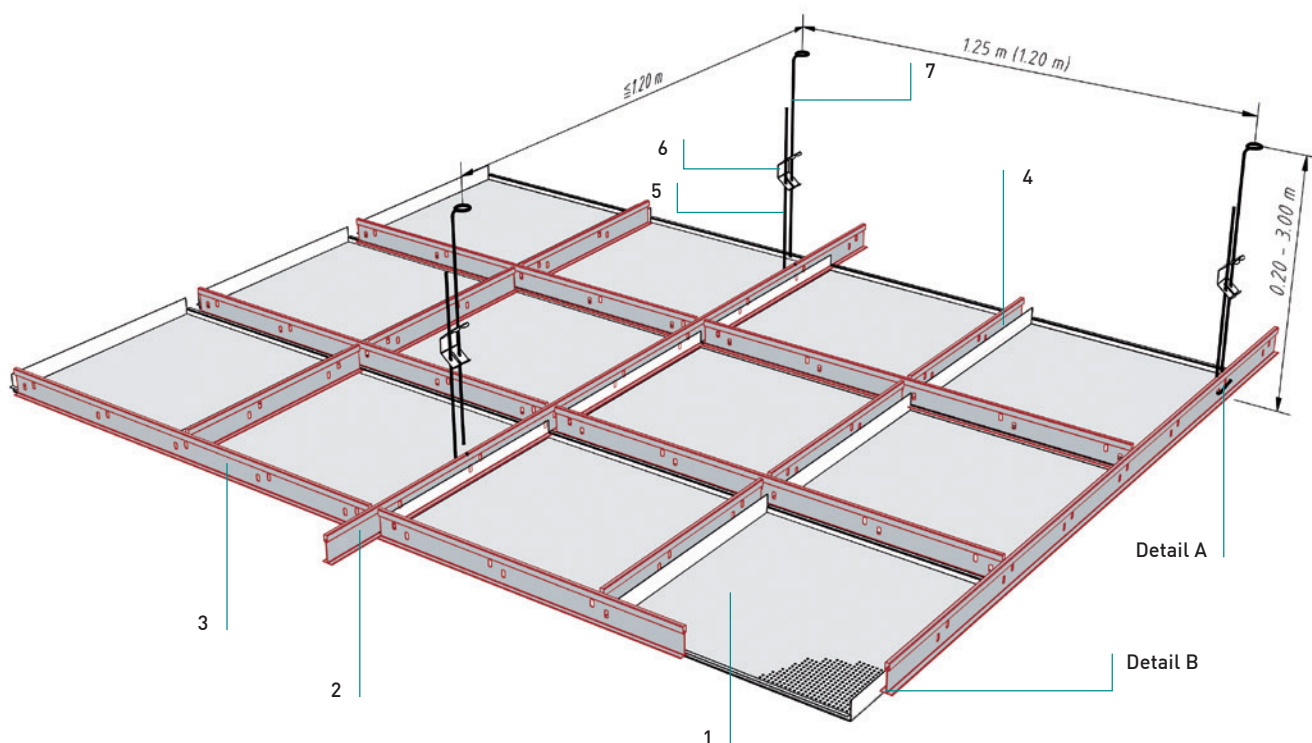
KQV 3.1.0.1 T24

Quadratkassetten – Einlegesystem

Kasetony kwadratowe - system wkładany

HV-Einlegekassette für Schiene T 24

Kaseton wkładany na szyny T 24 z częściowym zamaskowaniem szczeliny

**Normbedarf pro m²**Zużycie normatywne za m²

		Modul 625 Schiene T24	Stk/m ²	Modul 600 Schiene T24	Stk/m ²
HV-Kassette kaseton HV	1	600 mm Ø	2,56	575 mm Ø	2,78
T-Tragschiene szyna nośna T	2	L=3750 mm	0,21	L=3600 mm	0,23
T-Querschiene szyna poprzeczna T	3	L=1250 mm	1,28	L= 1200 mm	1,39
T-Querschiene szyna poprzeczna T	4	L=650 mm	1,28	L=600 mm	1,39
Abhängedraht mit Haken drut wieszakowy z hakiem	5		0,67		0,70
Schnellspannfeder sprężyna wieszaka dwuhakowego	6		0,67		0,70
Abhängedraht mit Öse drut wieszakowy z oczkiem	7		0,67		0,70

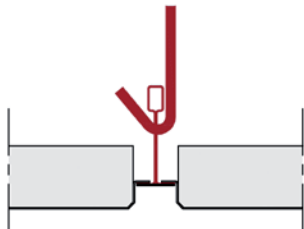
KQV 3.1.0.1 T24

Quadratkassetten – Einlegesystem

Kasetony kwadratowe - system wkładany

Details

Detale

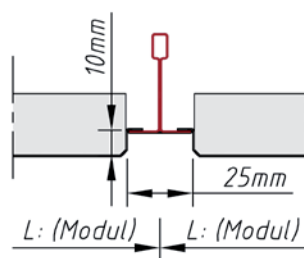
**Detail A**

Detale A

- Montage Abhänger
- zawieszenie na wieszaku

Fugen

Spoiny

**Detail B**

Detale B

- Fuge durch T-Schiene 25 x 8 mm
- Fuga dzięki szynie T 25x8 mm

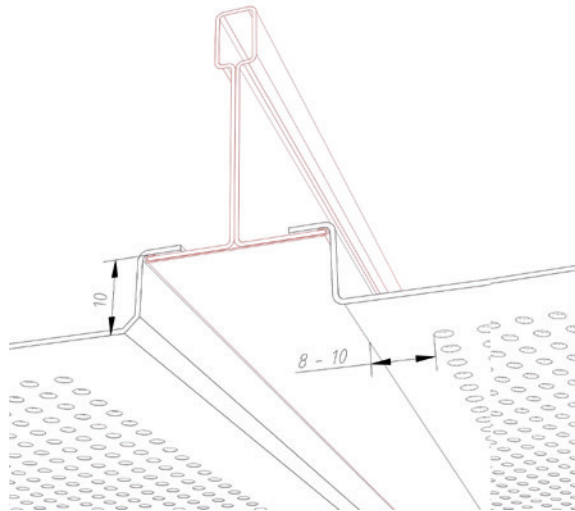
KQV 3.1.0.1 T24

Quadratkassetten – Einlegesystem

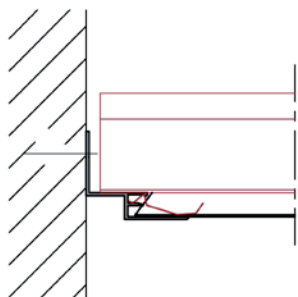
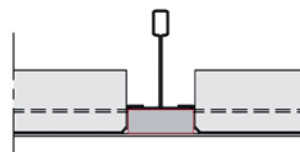
Kasetony kwadratowe - system wkładany

Perforationsrand

Margines

KQV mit Fase oder scharfkantig
KQV z fazą lub z ostrymi krawędziami**Randabschlüsse**

Przyłączenia krawędzi przyściennych

Randabschluss mit SFL 10 / 15
Nakładanie kasetonu na profil przyścienny SFL 10 / 15Verblendung für Anschluss SFL 10 / 15 an T-Schiene 24 / 38
Zaślepka dla połączenia SFL 10 / 15 z szyną T 24 / 38

KQV 3.1.0.1 T24

Quadratkassetten – Einlegesystem

Kasetony kwadratowe - system wkładany

Material

Materiał

Verzinktes Stahlblech, Aluminium

Stal ocynkowana, aluminium

Brandverhalten

Klasyfikacja ogniowa

A1 - nicht brennbar nach EN 13501-1

A1 - niepalne według EN 13501-1

Schallabsorption

Chtonność akustyczna

siehe Handbuch Geprüfte Akustik bzw. Datenblatt
patrz folder „Sprawdzona akustyka“ lub karta da-
nych poszczególnej perforacji

Normen

Normy techniczne

- Die Komponenten entsprechen der DIN 18168, PN-B-02151-4 und der EN 13964 inkl. CE-Kennzeichnung der Standardsysteme.
- Die Produktion erfolgt nach den Richtlinien der TAIM (Technischer Arbeitskreis industrieller Metalldeckenhersteller) sowie der Fural-Werksnormen.
- Komponenty spełniają wymagania DIN 18168, PN-B-02151-4 jak i EN 13964 wraz z oznaczeniem CE standardowych systemów
- produkcja odpowiada standardom TAIM (Techniczne Stowarzyszenie Producentów Sufitów Metalowych) jak i własnym standardom Fural.

Deckengewicht pro m²Masa sufitu na m²

Aluminium ca. 5 kg; Stahl ca. 8 kg

aluminium ok. 5 kg; stal ok. 8 kg

Oberfläche

Powierzchnia

Pulverbeschichtet oder mit Parzifal-Hydroein-
brenn-Lackierung, ähnlich jeder RAL oder
NCS-Farbe

Lakierowana proszkowo lub emaliowana powtoko
PARZIFAL, każdy kolor RAL lub NCS

Montage

Montaż

siehe Montagehinweise Fural, DIN 18168, EN
13964 sowie TAIM.

patrz wskazówki montażu Fural, DIN 18168, EN
13964 jak i TAIM.

Pflegehinweis

Pielęgnacja

- Trockenreinigung: mit weichem Tuch (zB. Vileda)
- Feuchtreinigung: mit feuchtem, weichem Tuch, leichtes Reinigungsmittel verwenden. (zB. Glasreiniger, keine Scheuermilch bzw. Verdünnungen)
- Spezielle Reinigungshinweise auf Anfrage.
- Suche czyszczenie: użyj miękkiej ściereczki (np. Vileda)
- Mokre czyszczenie: użyj lekko namoczonej miękkiej ściereczki, słabych detergentów (do czyszczenia szkła, nie używać mleczek ściernych)
- Dodatkowe informacje na zapytanie