

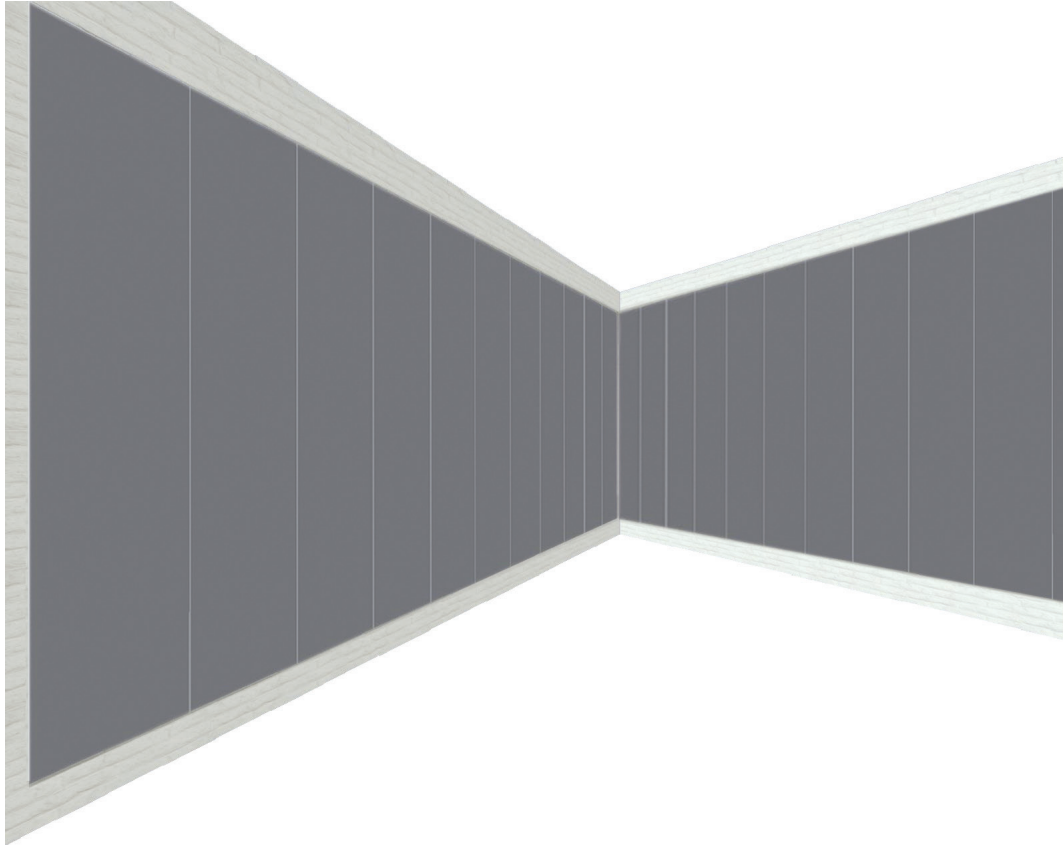
WAND 2
WALL 2

Wand 2

Wandverkleidung - Einhängesystem
Okładziny ścian - system zawieszany

Wandverkleidung mit Langfeldkassetten

Okładziny ścian prostokątnymi kasetonami

**Einsatzgebiete Einhängesystem**

- ideal für segmentierte Wandverkleidungen
- entwickelt für gezielte Akustikoptimierung
- optimal für nachträgliche Maßnahmen
- ideal für Teilflächen
- perfekt als Designelement
- schnelle und saubere Montage

Zastosowanie systemu zawieszanego

- idealne rozwiązanie do segmentowych paneli ściennych
- opracowany z myślą o optymalizacji akustyki
- doskonale sprawdza się przy późniejszych modyfikacjach
- idealny do montażu na powierzchniach cząstkowych
- wyśmienity element wzornictwa
- szybki i czysty montaż

Normbedarf

Zużycie normatywne

Fural - Kasette kaseton Fural	1
Abschlussprofil profil wykończeniowy	2
Einhängeleiste listwa wieszakowa	3
Wandmontage montaż ścienny	4

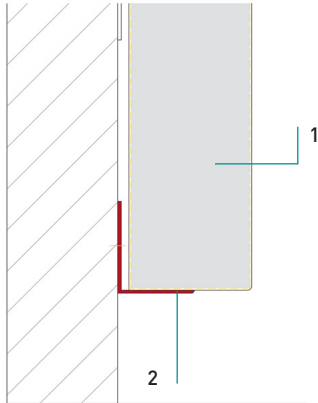
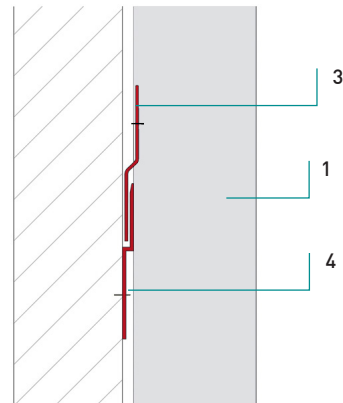
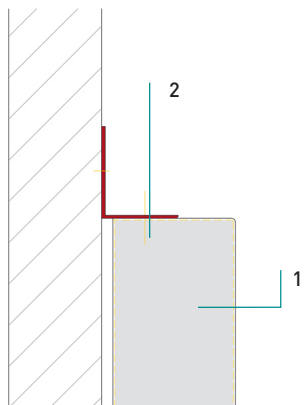
Wand 2

Wandverkleidung - Einhängesystem

Okładziny ścian - system zawieszany

Details

Detale

Abschluss unten
Zakończenie z dołuDetail Einhängeschiene
Listwa wieszakowaAbschluss oben
Zakończenie z góry

WAND 2

Wandverkleidung - Einhängesystem
Okladziny ścian - system zawieszany

Material

Materiał

Verzinktes Stahlblech
Stal ocynkowana

Brandverhalten

Klasyfikacja ogniowa

A1 - nicht brennbar nach EN 13501-1
A1 - niepalne według EN 13501-1

Schallabsorption

Chtonność akustyczna

siehe Handbuch Geprüfte Akustik bzw. Datenblatt
patrz folder „Sprawdzona akustyka“ lub karta da-
nych poszczególniej perforacji

Normen

Normy techniczne

- Die Komponenten entsprechen der DIN 18168, PN-B-02151-4 und der EN 13964 inkl. CE-Kennzeichnung der Standardsysteme.
- Die Produktion erfolgt nach den Richtlinien der TAIM (Technischer Arbeitskreis industrieller Metalldeckenhersteller) sowie der Fural-Werksnormen.
- Komponenty spełniają wymagania DIN 18168, PN-B-02151-4 jak i EN 13964 wraz z oznaczeniem CE standardowych systemów
- Produkcja odpowiada standardom TAIM (Techniczne Stowarzyszenie Producentów Sufitów Metalowych) jak i własnym standardom Fural.

Deckengewicht pro m²Masa sufitu na m²

Stahl ca. 7 kg
stal ok. 7 kg

Oberfläche

Powierzchnia

Pulverbeschichtet oder mit Parzifal-Hydroein-
brenn-Lackierung, ähnlich jeder RAL oder
NCS-Farbe

Lakierowana proszkowo lub emaliowana powtoko
PARZIFAL, każdy kolor RAL lub NCS

Montage

Montaż

siehe Montagehinweise Fural, DIN 18168, EN
13964 sowie TAIM.

patrz wskazówki montażu Fural, DIN 18168, EN
13964 jak i TAIM.

Pflegehinweis

Pielęgnacja

- Trockenreinigung: mit weichem Tuch (zB. Vileda)
- Feuchtreinigung: mit feuchtem, weichem Tuch, leichtes Reinigungsmittel verwenden. (zB. Glasreiniger, keine Scheuermilch bzw. Verdünnungen)
- Spezielle Reinigungshinweise auf Anfrage.
- Suche czyszczenie: użyj miękkiej ściereczki (np. Vileda)
- Mokre czyszczenie: użyj lekko namoczonej miękkiej ściereczki, słabych detergentów (do czyszczenia szkła, nie używać mleczek ściernych)
- Dodatkowe informacje na zapytanie