

WAND 2
WALL 2

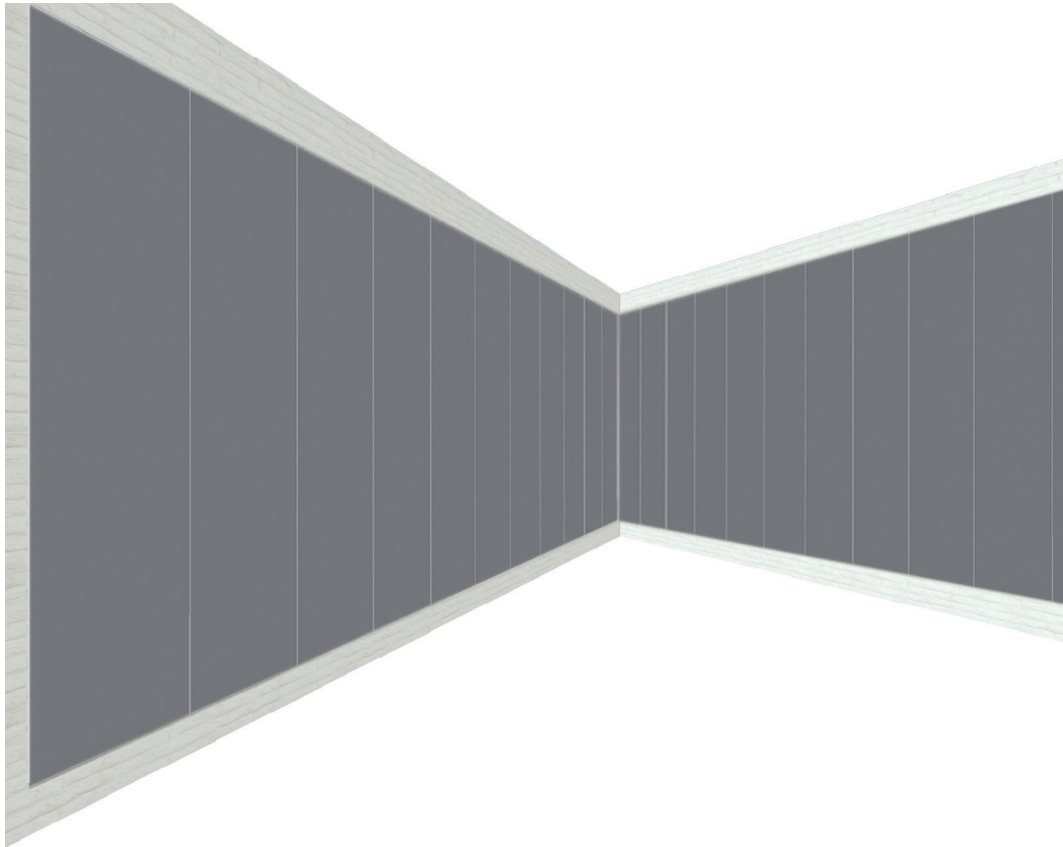
Wand 2

Wandverkleidung - Einhängesystem

Wandbekleding - Inhaaksysteem

Wandverkleidung mit Langfeldkassetten

Wandbekleding met panelen

**Einsatzgebiete Einhängesystem**

- ideal für segmentierte Wandverkleidungen
- entwickelt für gezielte Akustikoptimierung
- optimal für nachträgliche Maßnahmen
- ideal für Teilflächen
- perfekt als Designelement
- schnelle und saubere Montage

Toepassingen inhaaksysteem

- ideaal voor opgedeelde wandbekledingen
- ontwikkeld voor gerichte akoestische optimalisatie
- optimaal voor opbouw op bestaande wand
- perfecte design
- snelle en gemakkelijke montage

Normbedarf

Normverbruik

Fural - Kassette	1
Wandpaneel	
Abschlussprofil	2
Eindprofiel	
Einhängeleiste	3
Inhaakprofiel op paneel	
Wandmontage	4
Inhaakprofiel op wand	

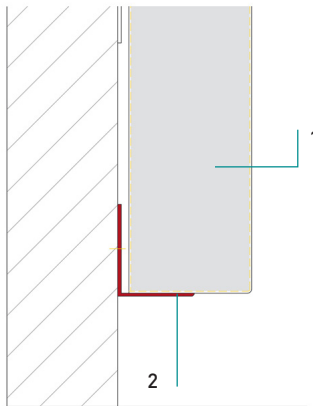
Wand 2

Wandverkleidung - Einhängesystem

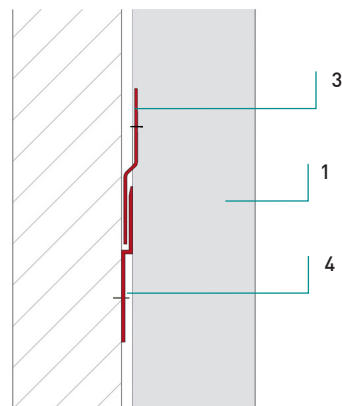
Wandbekleding - Inhaaksysteem

Details

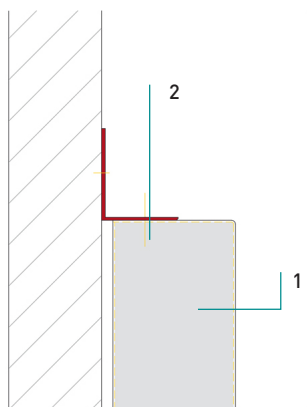
Details



Abschluss unten
Aansluiting onder



Detail Einhängeschiene
Detail inhaakprofielen



Abschluss oben
Aansluiting boven

WAND 2

Wandverkleidung - Einhängesystem

Wandbekleding - Inhaaksysteem

Material

Materiaal

Verzinkt Stahleblech

Verzinkt staal

Brandverhalten

Brandklasse

A1 - nicht brennbar nach EN 13501-1

A1 - onbrandbaar volgens EN 13501-1

Schallabsorption

Geluidsabsorptie

siehe Handbuch Geprüfte Akustik bzw. Datenblatt

Zie map "Certified Acoustics" resp. Datasheet

Normen

Normen

- Die Komponenten entsprechen der DIN 18168, PN-B-02151-4 und der EN 13964 inkl. CE-Kennzeichnung der Standardsysteme.
- Die Produktion erfolgt nach den Richtlinien der TAIM (Technischer Arbeitskreis industrieller Metalldeckenhersteller) sowie der Fural-Werksnormen.
- De onderdelen voldoen aan DIN 18168 en EN 13964 incl. CE -markering van de standaard systemen.
- De productie verloopt zowel volgens de TAIM richtlijnen als de Fural - bedrijfsnormen.

Deckengewicht pro m²Plafondgewicht per m²

Stahl ca. 7 kg

Staal ca. 7 kg

Oberfläche

Oppervlak

Pulverbeschichtet oder mit Parzifal-Hydroeinsteinbrenn-Lackierung, ähnlich jeder RAL oder NCS-Farbe

Poedercoating of met Parzifal-hydro-inbrandlak, in willekeurig welke RAL- of NCS-kleur

Montage

Montage

siehe Montagehinweise Fural, DIN 18168, EN 13964 sowie TAIM.

Zie montage-instructies Fural, DIN 18168, DIN EN 13964 en TAIM.

Pflegehinweis

Onderhoudsinstructies

- Trockenreinigung: mit weichem Tuch (zB. Vileda)
- Feuchtreinigung: mit feuchtem, weichem Tuch, leichtes Reinigungsmittel verwenden. (zB. Glasreiniger, keine Scheuermilch bzw. Verdünnungen)
- Spezielle Reinigungshinweise auf Anfrage.
- Droog reinigen: met een zachte doek (bijv. vileda)
- Nat reinigen: met een vochtige en zachte doek, een mild reinigingsmiddel gebruiken (bijv. ruitenreiniger, geen schuurmiddelen of thinner gebruiken)
- Speciale reinigingsinstructies op aanvraag