

KQV 3.1.0.1 T24



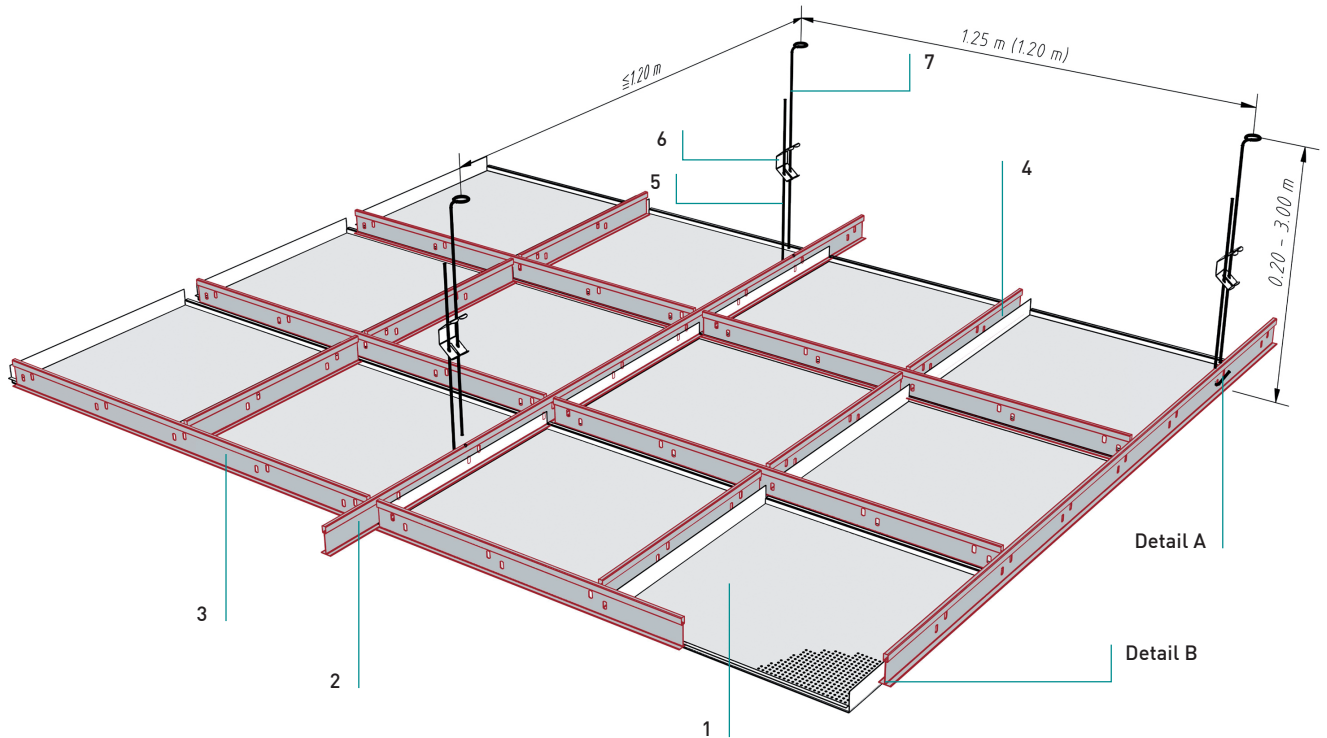
KQV 3.1.0.1 T24

Quadratkassetten – Einlegesystem

Tegels - Inlegsysteem

HV-Einlegekassette für Schiene T 24

Ondiepe inlegtegel T24



Normbedarf pro m ² Normverbruik per m ²	Modul 625 Schiene T24		Modul 600 Schiene T24		
		Stk/m ²		Stk/m ²	
HV-Kassette HV - tegel	1	600 mm Ø	2,56	575 mm Ø	2,78
T-Tragschiene	2	L=3750 mm	0,21	L=3600 mm	0,23
T24 - hoofdprofiel	3	L=1250 mm	1,28	L= 1200 mm	1,39
T-Querschiene	4	L=650 mm	1,28	L=600 mm	1,39
T24 - dwarsprofiel	5		0,67		0,70
T-Querschiene	6		0,67		0,70
T24 - dwarsprofiel	7		0,67		0,70
Abhängedraht mit Haken Snelophanger met haak					
Veer voor snelophanger					
Abhängedraht mit Öse Snelophanger met oog					

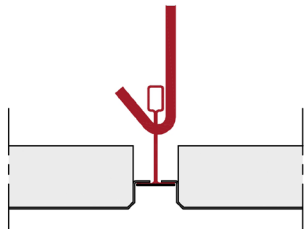
KQV 3.1.0.1 T24

Quadratkassetten – Einlegesystem

Tegels - Inlegsysteem

Details

Details

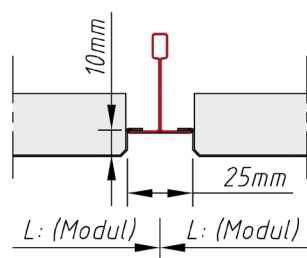
**Detail A**

Detail A

- Montage Abhänger
- Montage snelophanger

Fugen

Voegen

**Detail B**

Detail B

- Fuge durch T-Schiene 25 x 8 mm
- Voeg 25x8 mm door T24

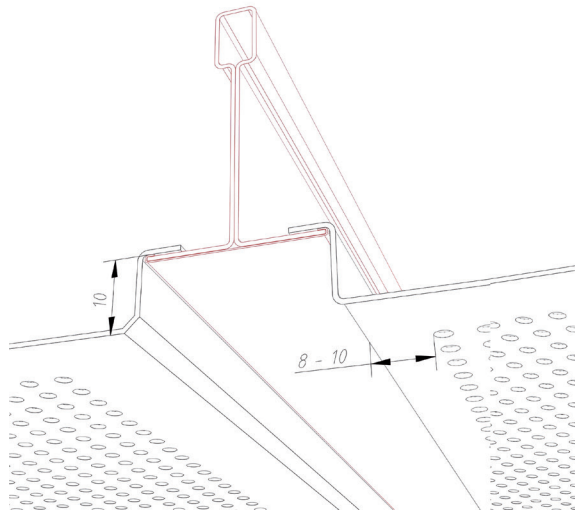
KQV 3.1.0.1 T24

Quadratkassetten – Einlegesystem

Tegels - Inlegsysteem

Perforationsrand

Vrije boord

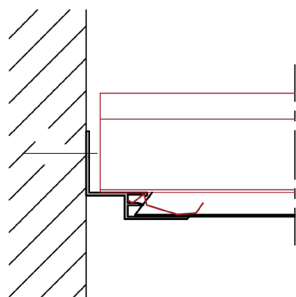


KQV mit Fase oder scharfkantig

KQV met afgeschuinde of rechte randen

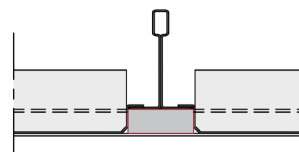
Randabschlüsse

Wandaansluiting



Randabschluss mit SFL 10 / 15

Wandaansluiting met W-profiel 10 / 15

Verblending für Anschluss SFL 10 / 15 an T-Schiene 24 / 38
Opvulling voeg T24 profiel

KQV 3.1.0.1 T24

Quadratkassetten – Einlegesystem
Tegels - Inlegsysteem

Material

Materiaal

Verzinkt Staalblech, Aluminium
Verzinkt staal, aluminium

Brandverhalten

Brandklasse

A1 - nicht brennbar nach EN 13501-1
A1 - onbrandbaar volgens EN 13501-1

Schallabsorption

Geluidsabsorptie

siehe Handbuch Geprüfte Akustik bzw. Datenblatt
Zie map "Certified Acoustics" resp. Datasheet

Normen

Normen

- Die Komponenten entsprechen der DIN 18168, PN-B-02151-4 und der EN 13964 inkl. CE-Kennzeichnung der Standardsysteme.
- Die Produktion erfolgt nach den Richtlinien der TAIM (Technischer Arbeitskreis industrieller Metalldeckenhersteller) sowie der Fural-Werksnormen.
- De onderdelen voldoen aan DIN 18168 en EN 13964 incl. CE -markering van de standaard systemen.
- De productie verloopt zowel volgens de TAIM richtlijnen als de Fural - bedrijfsnormen.

Deckengewicht pro m²Plafondgewicht per m²

Aluminium ca. 5 kg; Stahl ca. 8 kg
Aluminium ca. 5 kg; staal ca. 8 kg

Oberfläche

Oppervlak

Pulverbeschichtet oder mit Parzifal-Hydroeinbrenn-Lackierung, ähnlich jeder RAL oder NCS-Farbe

Poedercoating of met Parzifal-hydro-inbrandlak, in willekeurig welke RAL- of NCS-kleur

Montage

Montage

siehe Montagehinweise Fural, DIN 18168, EN 13964 sowie TAIM.

Zie montage-instructies Fural, DIN 18168, DIN EN 13964 en TAIM.

Pflegehinweis

Onderhoudsinstructies

- Trockenreinigung: mit weichem Tuch (zB. Vileda)
- Feuchtreinigung: mit feuchtem, weichem Tuch, leichtes Reinigungsmittel verwenden. (zB. Glasreiniger, keine Scheuermilch bzw. Verdünnungen)
- Spezielle Reinigungshinweise auf Anfrage.
- Droog reinigen: met een zachte doek (bijv. vileda)
- Nat reinigen: met een vochtige en zachte doek, een mild reinigingsmiddel gebruiken (bijv. ruitenreiniger, geen schuurmiddelen of thinner gebruiken)
- Speciale reinigingsinstructies op aanvraag