

WAND 2  
WALL 2

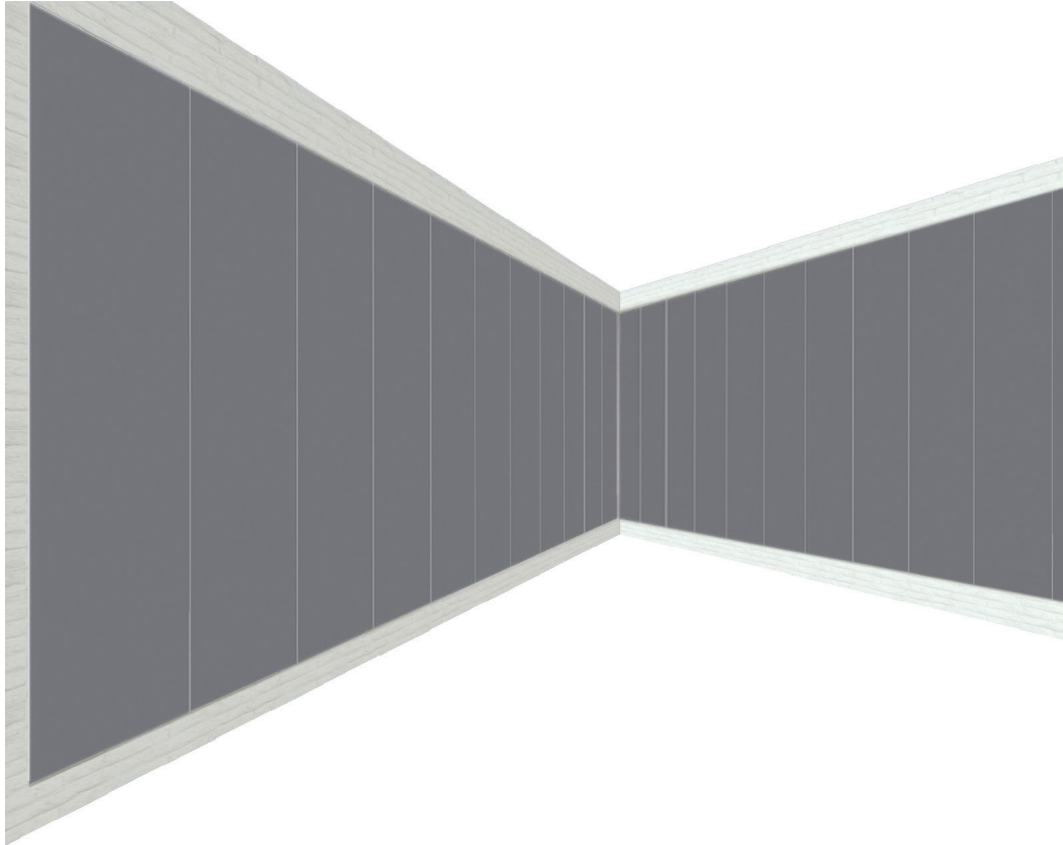
**Wand 2**

Wandverkleidung - Einhängesystem

Rivestimento parete - Sistema a hook on

**Wandverkleidung mit Langfeldkassetten**

Rivestimento parete con pannelli rettangolare

**Einsatzgebiete Einhängesystem**

- ideal für segmentierte Wandverkleidungen
- entwickelt für gezielte Akustikoptimierung
- optimal für nachträgliche Maßnahmen
- ideal für Teilflächen
- perfekt als Designelement
- schnelle und saubere Montage

**Destinazioni d'uso sistema hook-on**

- ideale per rivestimenti parete segmentati
- sviluppato per un'ottimizzazione mirata dell'acustica
- ottimale per misure successive
- ideale per superfici parziali
- perfetto come elemento di design
- montaggio rapido e pulito

**Normbedarf**

Elementi standard richiesti

Fural - Kassette	1
Pannello	
Abschlussprofil	2
Profilo di chiusura	
Einhängeleiste	3
Profilo a Z continua	
Wandmontage	4
montaggio a parete	

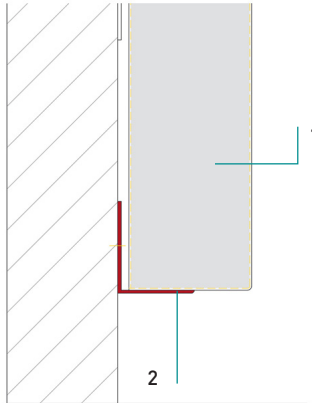
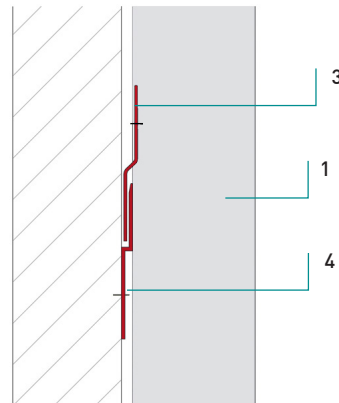
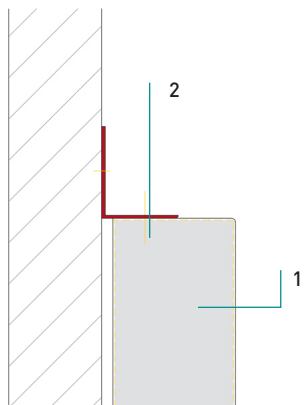
**Wand 2**

Wandverkleidung - Einhängesystem

Rivestimento parete - Sistema a hook on

**Details**

Dettagli

Abschluss unten  
Raccordo inferioreDetail Einhängeschiene  
Dettaglio profilo a hook onAbschluss oben  
Raccordo superiore

**WAND 2**

Wandverkleidung - Einhängesystem  
Rivestimento parete - Sistema a hook on

**Material**

## Materiale

Verzinktes Stahlblech  
Acciaio zincato

**Brandverhalten**

## Reazione al fuoco

A1 - nicht brennbar nach EN 13501-1  
A1 - non infiammabile sec. EN 13501-1

**Schallabsorption**

## Fonassorbimento

siehe Handbuch Geprüfte Akustik bzw. Datenblatt  
Vedere la cartella «Certified Acoustics» e la scheda tecnica

**Normen**

## Standard

- Die Komponenten entsprechen der DIN 18168, PN-B-02151-4 und der EN 13964 inkl. CE-Kennzeichnung der Standardsysteme.
- Die Produktion erfolgt nach den Richtlinien der TAIM (Technischer Arbeitskreis industrieller Metalldeckenhersteller) sowie der Fural-Werksnormen.
- I componenti corrispondono alla DIN 18168 e alla DIN EN 13964, incl. la certificazione CE dei sistemi standard
- La produzione risulta alla direttiva TAIM (Gruppo di lavoro tecnico dei produttori industriali di controsoffitto metallico) come anche la normativa di produzione Fural.

**Deckengewicht pro m<sup>2</sup>**Peso del soffitto per m<sup>2</sup>

Stahl ca. 7 kg  
Acciaio ca. 7 kg

**Oberfläche**

## Superfici

Pulverbeschichtet oder mit Parzifal-Hydroeinkbrenn-Lackierung, ähnlich jeder RAL oder NCS-Farbe

Verniciato a polvere o con idro-verniciatura a fuoco PARZIFAL, simile a ogni colore RAL o NCS

**Montage**

## Montaggio

siehe Montagehinweise Fural, DIN 18168, EN 13964 sowie TAIM.

Vedi manuale tecnico Fural, DIN 18168, DIN EN 13964 come anche la TAIM.

**Pflegehinweis**

## Istruzioni di pulizia

- Trockenreinigung: mit weichem Tuch (zB. Vileda)
- Feuchtreinigung: mit feuchtem, weichem Tuch, leichtes Reinigungsmittel verwenden. (zB. Glasreiniger, keine Scheuermilch bzw. Verdünnungen)
- Spezielle Reinigungshinweise auf Anfrage.
- Lavaggio a secco: con panno morbido (p.e.Vileda)
- Lavaggio umido: con panno morbido e umido (p.e.Vileda), usare detergente leggero (non usare detergenti ruvidi o diluenti)
- Istruzioni speciali per la pulizia a richiesta