

KQV 3.1.0.1 T15

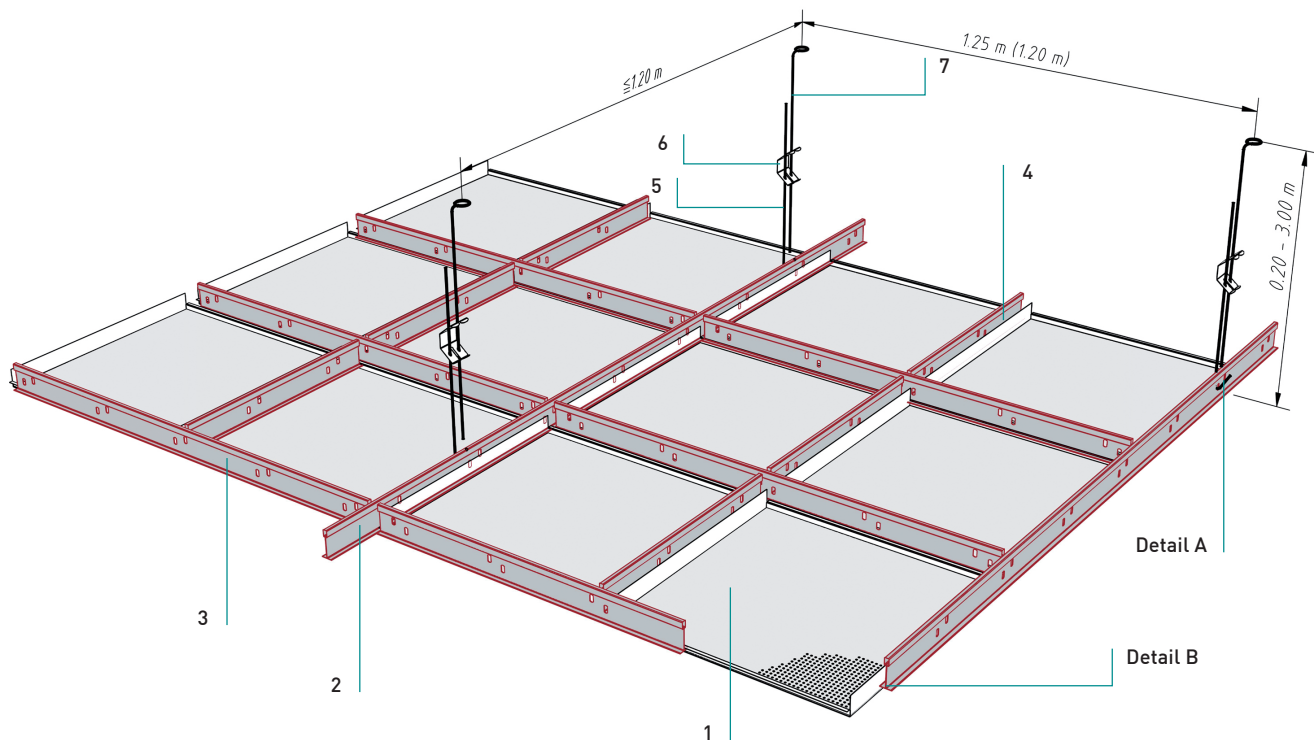


KQV 3.1.0.1 T15

Quadratkassetten – Einlegesystem
Pannelli quadrati - Sistema in appoggio

HV-Einlegekassette für Schiene T 15

Pannelli in appoggio per struttura a T15 - HV seminascosto



Normbedarf pro m ² Elementi standard richiesti per m ²	Modul 600 Schiene T15	
		Stk/m ²
HV-Kassette Pannello HV	1	584 mm Ø 2,78
T-Tragschiene Profilo portante di sostegno a T	2	L=3600 mm 0,23
T-Querschiene Profilo trasversale a T	3	L=1200 mm 1,39
T-Querschiene Profilo trasversale a T	4	L=600 mm 1,39
Abhängedraht mit Haken Tondino di sospensione con gancio	5	0,70
Schnellspannfeder Molla di serraggio rapido	6	0,70
Abhängedraht mit Öse Tondino di sospensione con occhiello	7	0,70

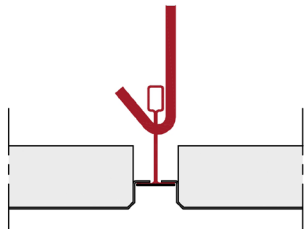
KQV 3.1.0.1 T15

Quadratkassetten – Einlegesystem

Pannelli quadrati - Sistema in appoggio

Details

Dettagli

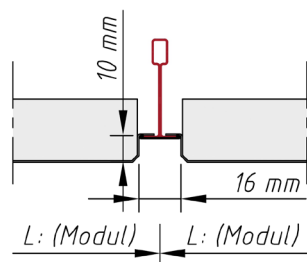
**Detail A**

Dettaglio A

- Montage Abhänger
- Montaggio sospensione

Fugen

Giunti

**Detail B**

Dettaglio B

- Fuge durch T-Schiene 16x10 mm
- Scuretto 16x10 mm

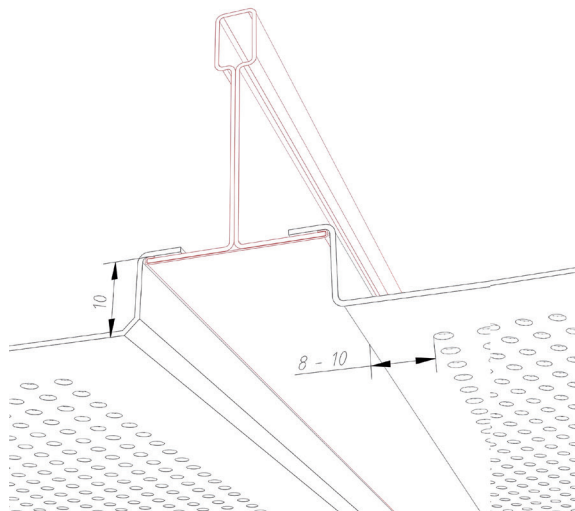
KQV 3.1.0.1 T15

Quadratkassetten – Einlegesystem

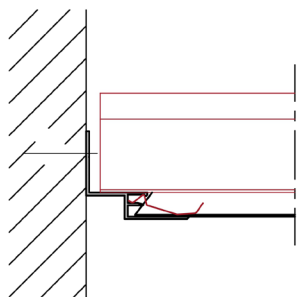
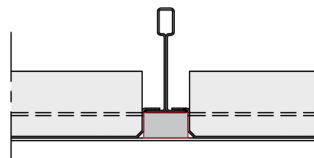
Pannelli quadrati - Sistema in appoggio

Perforationsrand

Bordo cieco

KQV mit Fase oder scharfkantig
KQV bisellato o a spigoli vivi**Randabschlüsse**

Profili perimetrali

Randabschluss mit SFL 10 / 15
Raccordo perimetrale a doppia L 10 / 15Verblendung für Anschluss SFL 10 / 15 an T-Schiene 15 / 38
Tappo di chiusura tra profilo a T e doppia L

KQV 3.1.0.1 T15

Quadratkassetten – Einlegesystem
Pannelli quadrati - Sistema in appoggio

Material

Materiale

Verzinktes Stahlblech, Aluminium
Acciaio zincato, alluminio

Brandverhalten

Reazione al fuoco

A1 - nicht brennbar nach EN 13501-1
A1 - non infiammabile sec. EN 13501-1

Schallabsorption

Fonassorbimento

siehe Handbuch Geprüfte Akustik bzw. Datenblatt
Vedere la cartella «Certified Acoustics» e la scheda tecnica

Normen

Standard

- Die Komponenten entsprechen der DIN 18168, PN-B-02151-4 und der EN 13964 inkl. CE-Kennzeichnung der Standardsysteme.
- Die Produktion erfolgt nach den Richtlinien der TAIM (Technischer Arbeitskreis industrieller Metalldeckenhersteller) sowie der Fural-Werksnormen.
- I componenti corrispondono alla DIN 18168 e alla DIN EN 13964, incl. la certificazione CE dei sistemi standard
- La produzione risulta alla direttiva TAIM (Gruppo di lavoro tecnico dei produttori industriali di controsoffitto metallico) come anche la normativa di produzione Fural.

Deckengewicht pro m²Peso del soffitto per m²

Aluminium ca. 5 kg; Stahl ca. 8 kg
Alluminio ca. 5 kg; acciaio ca. 8 kg

Oberfläche

Superfici

Pulverbeschichtet oder mit Parzifal-Hydrorein-brenn-Lackierung, ähnlich jeder RAL oder NCS-Farbe

Verniciato a polvere o con idro-verniciatura a fuoco PARZIFAL, simile a ogni colore RAL o NCS

Montage

Montaggio

siehe Montagehinweise Fural, DIN 18168, EN 13964 sowie TAIM.

Vedi manuale tecnico Fural, DIN 18168, DIN EN 13964 come anche la TAIM.

Pflegehinweis

Istruzioni di pulizia

- Trockenreinigung: mit weichem Tuch (zB. Vileda)
- Feuchtreinigung: mit feuchtem, weichem Tuch, leichtes Reinigungsmittel verwenden. (zB. Glasreiniger, keine Scheuermilch bzw. Verdünnungen)
- Spezielle Reinigungshinweise auf Anfrage.
- Lavaggio a secco: con panno morbido (p.e.Vileda)
- Lavaggio umido: con panno morbido e umido (p.e.Vileda), usare detergente leggero (non usare detergenti ruvidi o diluenti)
- Istruzioni speciali per la pulizia a richiesta