

WAND 2
WALL 2

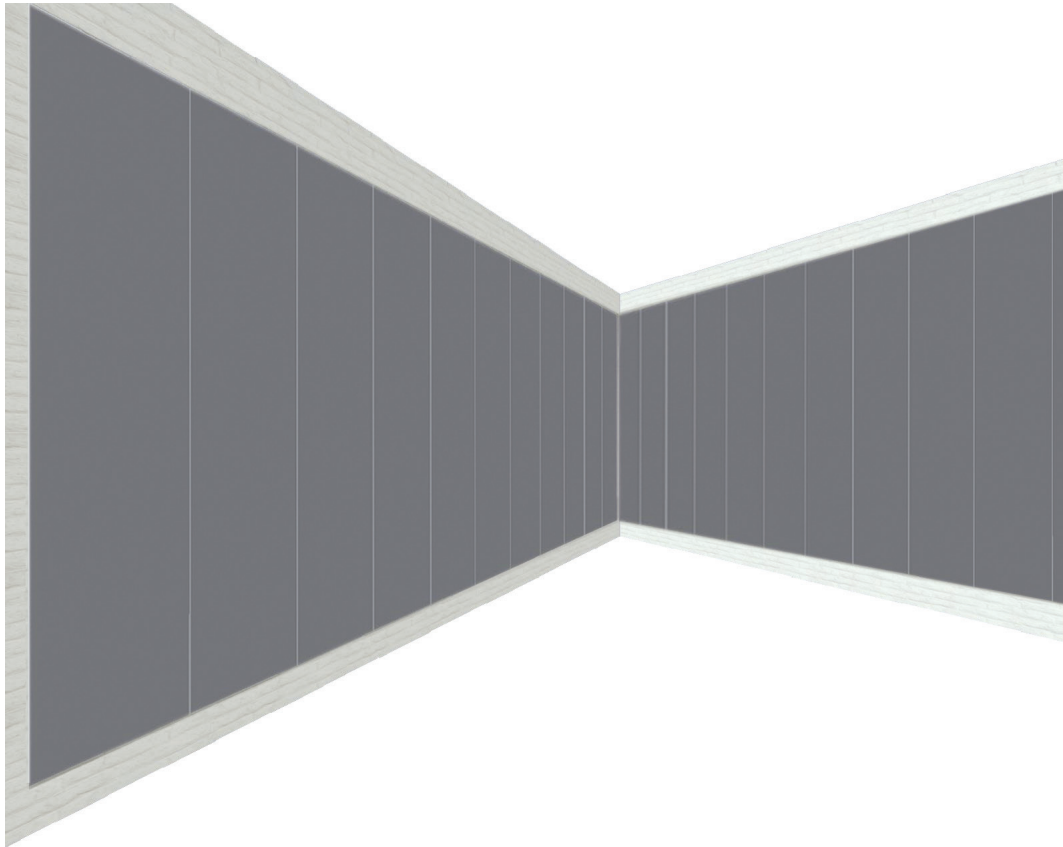
Wand 2

Wandverkleidung - Einhängesystem

Wall cladding - hang-in system

Wandverkleidung mit Langfeldkassetten

Wall cladding with long span tiles

**Einsatzgebiete Einhängesystem**

- ideal für segmentierte Wandverkleidungen
- entwickelt für gezielte Akustikoptimierung
- optimal für nachträgliche Maßnahmen
- ideal für Teilflächen
- perfekt als Designelement
- schnelle und saubere Montage

Applications for hang-in system

- Ideal for segmented wall claddings
- Developed for targeted acoustic optimisation
- Ideal for supplementary measures
- Ideal for sections
- Perfect as a styling element
- Quick and clean assembly

Normbedarf

Standard components required

Fural - Kassette FURAL - tile	1
Abschlussprofil End profil	2
Einhängeleiste Hang-in rail	3
Wandmontage Wall mounting	4

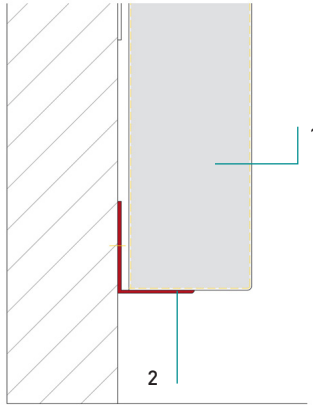
Wand 2

Wandverkleidung - Einhängesystem

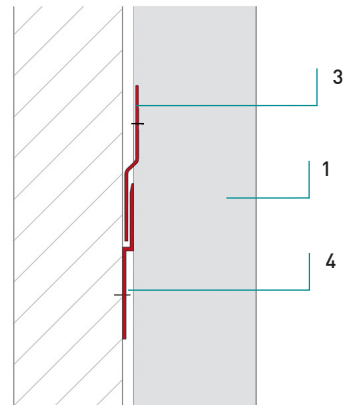
Wall cladding - hang-in system

Details

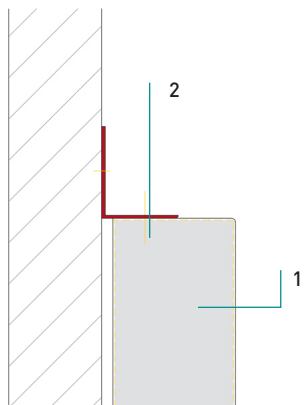
Details



Abschluss unten
Ending above



Detail Einhängeschiene
Detail hang-in rail



Abschluss oben
Ending below

WAND 2

Wandverkleidung - Einhängesystem

Wall cladding - hang-in system

Material

Material

Verzinktes Stahlblech

Galvanized steel

Brandverhalten

Fire classification

A1 - nicht brennbar nach EN 13501-1

A1 - not inflammable as prescribed by EN 13501-1

Schallabsorption

Sound absorption

siehe Handbuch Geprüfte Akustik bzw. Datenblatt
See "Certified Acoustics" folder or technical data sheet

Normen

Standards

- Die Komponenten entsprechen der DIN 18168, PN-B-02151-4 und der EN 13964 inkl. CE-Kennzeichnung der Standardsysteme.
- Die Produktion erfolgt nach den Richtlinien der TAIM (Technischer Arbeitskreis industrieller Metalldeckenhersteller) sowie der Fural-Werksnormen.
- The components are conform to the requests of DIN 18168 and DIN EN 13964 incl. CE-marking of standard systems.
- The manufacturing is according to TAIM (Technical Association of Industrial metal ceiling manufactures) and Fural standards.

Deckengewicht pro m²Ceiling weight per m²

Stahl ca. 7 kg

Steel app. 7 kg

Oberfläche

Surface

Pulverbeschichtet oder mit Parzifal-Hydroeinkbrenn-Lackierung, ähnlich jeder RAL oder NCS-Farbe

Powdercoated or with PARZIFAL stove enamel-ling, similar to any RAL or NCS colour

Montage

Installation

siehe Montagehinweise Fural, DIN 18168, EN 13964 sowie TAIM.

see installations instructions Fural, DIN 18168, DIN EN 13964 as well as TAIM

Pflegehinweis

Care instructions

- Trockenreinigung: mit weichem Tuch (zB. Vileda)
- Feuchtreinigung: mit feuchtem, weichem Tuch, leichtes Reinigungsmittel verwenden. (zB. Glasreiniger, keine Scheuermilch bzw. Verdünnungen)
- Spezielle Reinigungshinweise auf Anfrage.
- Dry Cleaning: use soft cloth (wg. Vileda)
- Wet cleaning: use soft damp cloth, use mild detergent (eg. glass cleaner, use no scouring cleaner or thinners)
- Special care instructions on request.