

NEWS April 2026  
Desktop Version

Highlight » Holz & Metall – Projekte aus AT, DE, CH und Benelux  
Akustik » Neu: 41 Prüfungen: 15 Decken-, 17 Segel-, 9 Baffelprüfungen  
Produkte » Deckensegel aus Metall oder Soft Akustik – Vergleich  
Brandschutz » F30 und F90 abP verlängert – wir sind Marktführer im Brandschutz

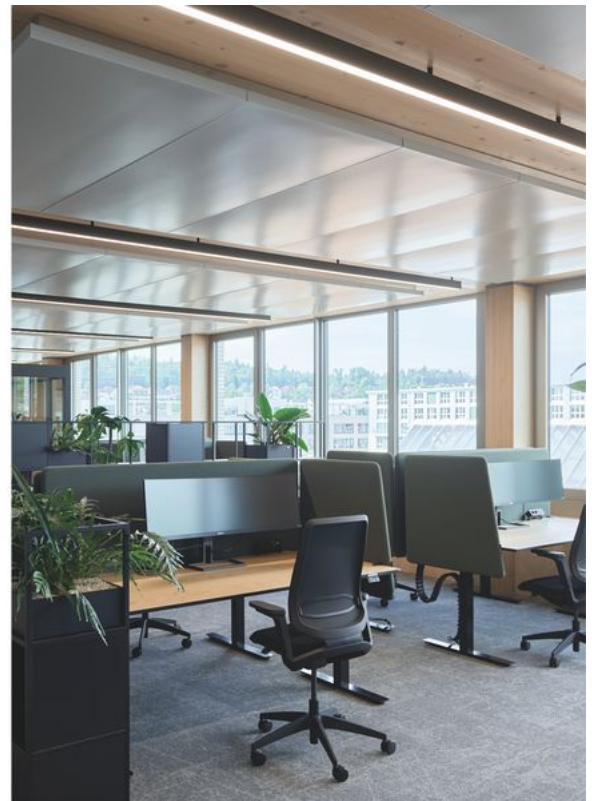
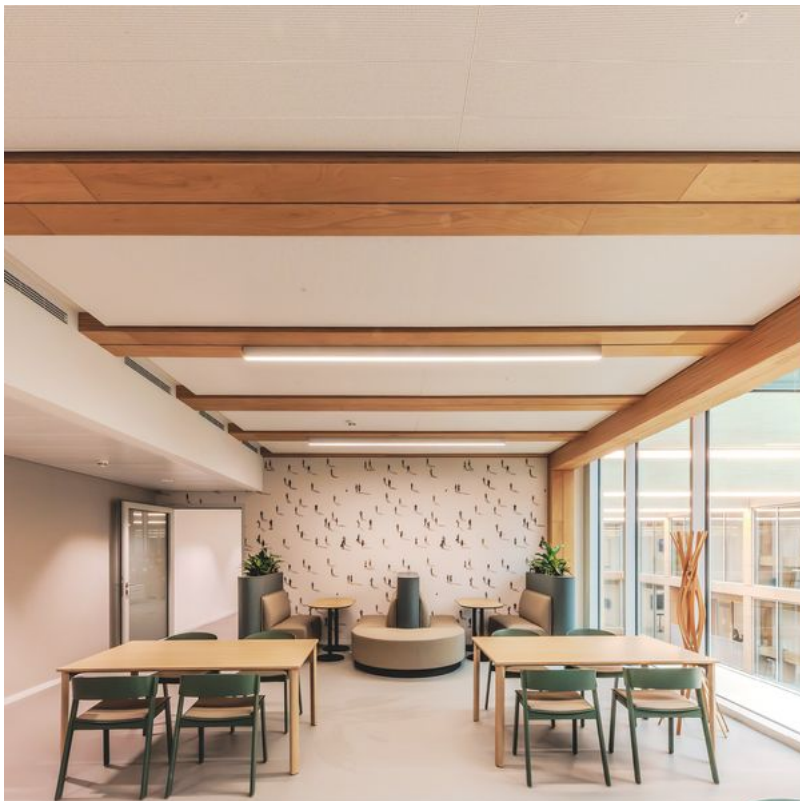
Montage » Update Datenblätter – Überblick über Änderungen  
Office » Beleuchtungsmöglichkeiten in Bürogebäuden  
Health » Decken für Krankenhäuser mit Hygienefunktion  
Metalit » Verabschiedung Martin Zimmermann – wir sagen DANKE

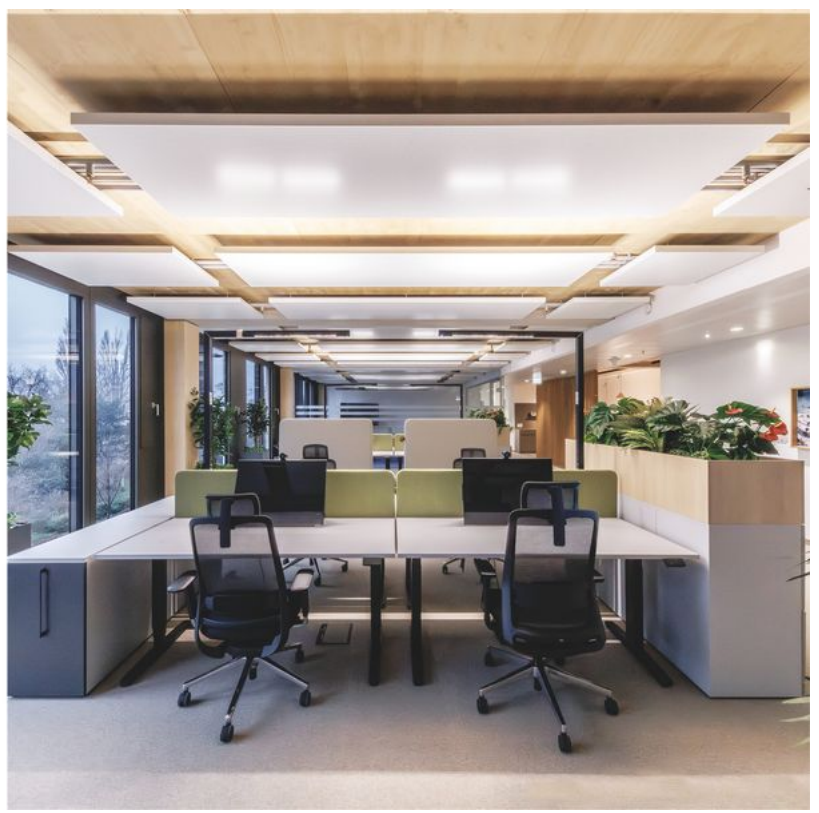
## HIGHLIGHT

# Holz & Metall

## Projekte aus AT, DE, CH und Benelux

Holz vermittelt Wärme, Natürlichkeit und Tradition – Metall steht für Präzision, Beständigkeit und moderne Gestaltung. Wenn beide Materialien aufeinandertreffen, entsteht ein spannender architektonischer Dialog: Die Leichtigkeit und Flexibilität von Metalldecken ergänzt die konstruktive Klarheit des Holzbaus.



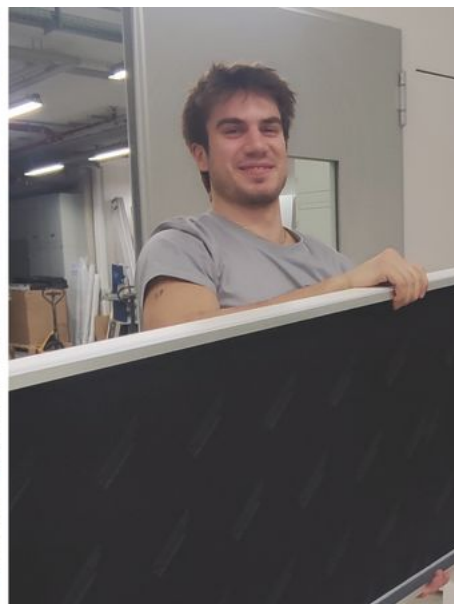


## AKUSTIK

**Neu: 41 Prüfungen: 15 Decken-, 17 Segel-, 9 Baffelprüfungen**

Wir optimieren unsere Systeme laufend für beste Akustik

# Tabelle Akustikwerte downloaden



	A	B	C	D	E	F	G	H	
1	Produkt	Format	Dicke / Höhe	Licht reflexions grad	Material	Abstand Prüfkörper zu Prüfboden	Prüfnorm	Prüfzeugnis	Prüf
2			[mm]						
3	BALANCE / ELEGANCE	2.500 x 1.250	20	> 87 %	willtec / Vlies	100	DIN EN ISO 354	1009-003-05	09.0
4	BALANCE / ELEGANCE	2.500 x 1.250	20	> 87 %	willtec / Vlies	200	DIN EN ISO 354	1009-003-05	09.0
5	BALANCE / ELEGANCE	2.500 x 1.250	20	> 87 %	willtec / Vlies	300	DIN EN ISO 354	1009-003-05	09.0
6	BALANCE / ELEGANCE	2.500 x 1.250	20	> 87 %	willtec / Vlies	500	DIN EN ISO 354	1009-003-05	09.0
7	BALANCE / ELEGANCE	2.500 x 1.250	40	> 87 %	willtec / Vlies	100	DIN EN ISO 354	1009-004-05	09.0
8	BALANCE / ELEGANCE	2.500 x 1.250	40	> 87 %	willtec / Vlies	200	DIN EN ISO 354	1009-004-05	09.0
9	BALANCE / ELEGANCE	2.500 x 1.250	40	> 87 %	willtec / Vlies	300	DIN EN ISO 354	1009-004-05	09.0
10	WAFFEL	1.200 x 600	65 / 125	> 85 %	willtec	0	DIN EN ISO 354	56 628/7	20.1
11	WAFFEL	1.200 x 600	45 / 125	> 85 %	willtec	0	DIN EN ISO 354	56 628/7	20.1
12	PYRAMIDE	1.200 x 600	100 / 50	> 85 %	willtec	0	DIN EN ISO 354	56 628/6	20.1
13	PYRAMIDE	1.200 x 600	70 / 50	> 85 %	willtec	0	DIN EN ISO 354	56 628/6	20.1
14	PYRAMIDE	1.200 x 600	50 / 50	> 85 %	willtec	0	DIN EN ISO 354	56 628/6	20.1
15	PLANO A2		20	n. b.	willtec A2	0	DIN EN 20354	4275	07.0
16	PLANO A2		40	n. b.	willtec A2	0	DIN EN 20354	4275	07.0
17	PLANO A2		50	n. b.	willtec A2	0	DIN EN 20354	4275	07.0
18	Absorber PLANO T	1.200 x 600	50	> 85 %	willtec	RMA 400 / 400	DIN 52212	1062-26	16.1
19	Absorber PLANO T	1.200 x 600	50	> 85 %	willtec	RMA 600 / 400	DIN 52212	1062-28	16.1
20	Absorber PLANO T	1.200 x 600	50	> 85 %	willtec	RMA 720 / 400	DIN 52212	1062-29	16.1
21	Absorber PLANO S	1.200 x 600	50	> 85 %	willtec	RMA 600 / 110	DIN EN 20354	Prüfzeugnis 15.07.2001	15.0

Unsere Systeme werden stetig akustisch weiterentwickelt. Mit **15 neuen Decken-, 17 Segel- und 9 Baffelprüfungen** bauen wir unser akustisches Know-how weiter aus:

- Prüfungen von Kombinationen: Metall und Soft Akustik-Systemen
- Prüfungen zur neuen Musterbox: Streckmetall Deckensegel
- Kühlung in Streckmetall
- Baffel mit Akustikleitprofil (ALP)
- Neue Perforationen: Rd 0,9-4 %, Rd 12-24% und Rg 12-12 %

**Alle aktuellen Prüfergebnisse finden Sie wie gewohnt in unserer Akustiktable auf der Website - - beachten Sie das neue Tabellenblatt Soft Akustik.**

Tabelle Akustikwerte downloaden

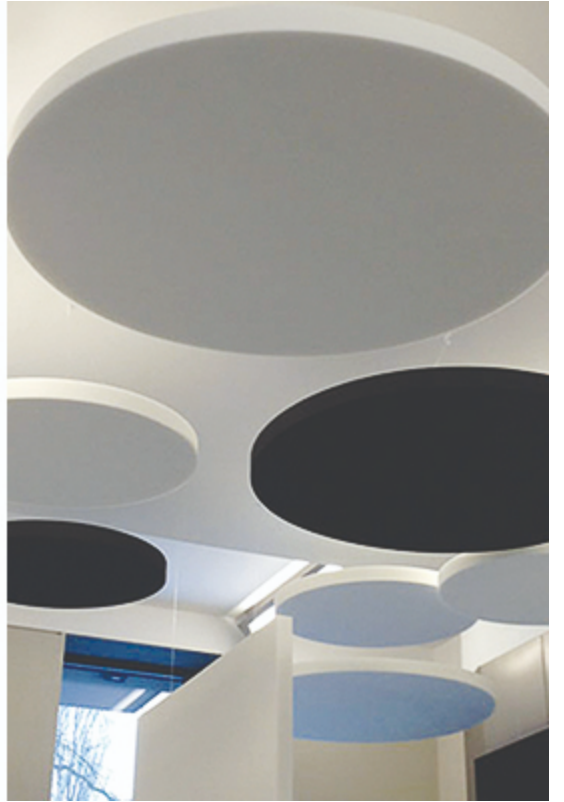
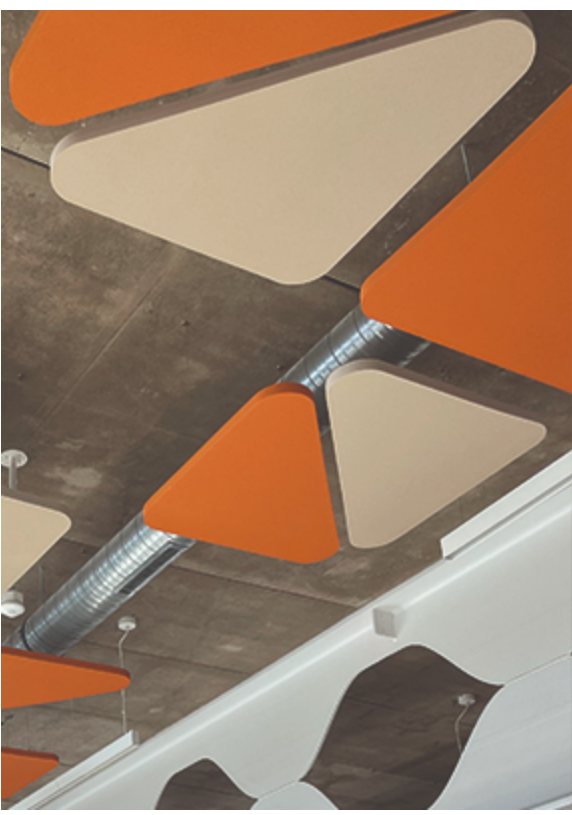
## PRODUKTE

# Deckensegel von Soft Akustik und Metall Akustik

Treffen Sie Ihre Wahl!

## SOFT AKUSTIK

- Maximale Formfreiheit** - nahezu jede geometrische Form ist realisierbar
- Freie Farbwahl** - individuell anpassbar an jedes Raumkonzept
- Hohe Flexibilität** - leichtes Material, vielseitig einsetzbar
- Einfache Montage** - schnell und unkompliziert zu installieren
- Hervorragende Akustik** - optimale Schallabsorption





## METALL AKUSTIK

**Integration von Kühl- und Heizsystemen** – klimatisierte Deckensegel für optimalen Raumkomfort

**Beleuchtungsintegration** – Leuchten lassen sich nahtlos in das Segel einbauen

**Kantenausführung in 90° und 55°** – für eine präzise und moderne Optik

**Auch in Streckmetall erhältlich** – für eine offene, transparente Ästhetik

**Freie Farbwahl** – individuelle Farbgestaltung nach Wunsch

**Robustheit und Langlebigkeit** – widerstandsfähig und pflegeleicht






BRANDSCHUTZ

## **F30 und F90 abP verlängert**

Wir sind Marktführer im Brandschutz





**iBMB MPA**  
TU BRAUNSCHWEIG  
Institut für Baustoffe, Massivbau und Brandschutz | Materialprüfanstalt für das Bauwesen

### Allgemeines bauaufsichtliches Prüfzeugnis

**Prüfzeugnis Nummer:** P-2103/962/22-MPA BS

**Gegenstand:**  
 Unterdeckenkonstruktion der Feuerwiderstandsklasse F 30 gemäß DIN 4102-2 : 1977-09 bei einseitiger Brandbeanspruchung von oben (Zwischendeckenbereich) bzw. von unten (Unterdecken-Unterseite) als „Unterdecke allein“  
 entspr. lfd. Nr. C 4.1 Verwaltungsvorschrift Technische Baubestimmungen (VV TB) Teil C4 – Fassung November 2025  
 Bauarten zur Errichtung von Unterdecken, an die Anforderungen an die Feuerwiderstandsdauer gestellt werden.

**Antragsteller:**  
 FURAL Systeme in Metall GmbH  
 Cumberlandstraße 66  
 4810 Gmunden  
 Österreich

**Ausstellungsdatum:** 12.02.2026

**Geltungsdauer:** 01.07.2025 bis 30.06.2030

Dieses allgemeine bauaufsichtliche Prüfzeugnis umfasst 17 Seiten und 10 Anlagen.


Dieses allgemeine bauaufsichtliche Prüfzeugnis ersetzt das allgemeine bauaufsichtliche Prüfzeugnis Nr. P-2103/962/22-MPA BS vom 21.12.2022.

Dieses allgemeine bauaufsichtliche Prüfzeugnis Nr. P-2103/962/22-MPA BS ist erstmals am 21.12.2022 ausgestellt worden.


Dieses Dokument darf nur vollständig und unverändert weiterverbreitet werden. Auszüge, Kürzungen sowie Übersetzungen bedürfen der schriftlichen Genehmigung der MPA BS. Dieses Dokument ist nur mit Unterschrift und Stempel der MPA BS oder mit verifizierbarer, qualifizierter elektronischer Signatur gültig.

Materialprüfanstalt für das Bauwesen (MPA BS)  
 Beethovenstraße 52  
 D-38106 Braunschweig

Fon +49 (0)531-391-5400  
 Fax +49 (0)531-391-5900  
 info@mpa-ba-bs.de  
 www.mpa-ba-bs.de




Notified body (0761-CPR) -  
 Bauaufsichtlich anerkannt für Prüfung,  
 Überwachung und Zertifizierung sowie  
 notifiziert für Prüfung und Zertifizierung.



**Niedersachsen**

D:\C:\G:\2025\03\2025 - 021 (01.0001) - 20.04.2025



**iBMB MPA**  
TU BRAUNSCHWEIG  
Institut für Baustoffe, Massivbau und Brandschutz | Materialprüfanstalt für das Bauwesen

### Allgemeines bauaufsichtliches Prüfzeugnis

**Prüfzeugnis Nummer:** P-2103/716/22-MPA BS

**Gegenstand:**  
 Unterdeckenkonstruktion der Feuerwiderstandsklasse F 30 gemäß DIN 4102-2 : 1977-09 bei einseitiger Brandbeanspruchung von unten (Unterdecken-Unterseite) und der Feuerwiderstandsklasse F 90 gemäß DIN 4102-2 : 1977-09 bei einseitiger Brandbeanspruchung von oben (Zwischendeckenbereich) als „Unterdecke allein“  
 entspr. lfd. Nr. C 4.1 Verwaltungsvorschrift Technische Baubestimmungen (VV TB) Teil C4 – Fassung November 2025  
 Bauarten zur Errichtung von Unterdecken, an die Anforderungen an die Feuerwiderstandsdauer gestellt werden.

**Antragsteller:**  
 FURAL Systeme in Metall GmbH  
 Cumberlandstraße 66  
 4810 Gmunden  
 Österreich

**Ausstellungsdatum:** 05.03.2026

**Geltungsdauer:** 01.07.2025 bis 30.06.2030

Dieses allgemeine bauaufsichtliche Prüfzeugnis umfasst 20 Seiten und 13 Anlagen.


Dieses allgemeine bauaufsichtliche Prüfzeugnis ersetzt das allgemeine bauaufsichtliche Prüfzeugnis Nr. P-2103/716/22-MPA BS vom 21.12.2022.

Dieses allgemeine bauaufsichtliche Prüfzeugnis Nr. P-2103/716/22-MPA BS ist erstmals am 21.12.2022 ausgestellt worden.


Dieses Dokument darf nur vollständig und unverändert weiterverbreitet werden. Auszüge, Kürzungen sowie Übersetzungen bedürfen der schriftlichen Genehmigung der MPA BS. Dieses Dokument ist nur mit Unterschrift und Stempel der MPA BS oder mit verifizierbarer, qualifizierter elektronischer Signatur gültig.

Materialprüfanstalt für das Bauwesen (MPA BS)  
 Beethovenstraße 52  
 D-38106 Braunschweig

Fon +49 (0)531-391-5400  
 Fax +49 (0)531-391-5900  
 info@mpa-ba-bs.de  
 www.mpa-ba-bs.de



Notified body (0761-CPR) -  
 Bauaufsichtlich anerkannt für Prüfung,  
 Überwachung und Zertifizierung sowie notifiziert für Prüfung und Zertifizierung.



**Niedersachsen**

D:\C:\G:\2025\03\2025 - 021 (01.0001) - 20.04.2025

PDF herunterladen

PDF herunterladen

Mit großer Freude halten wir nach einem langen Verlängerungsprozess endlich das **verlängerte F30 und F90 Prüfzeugnis** in Händen.

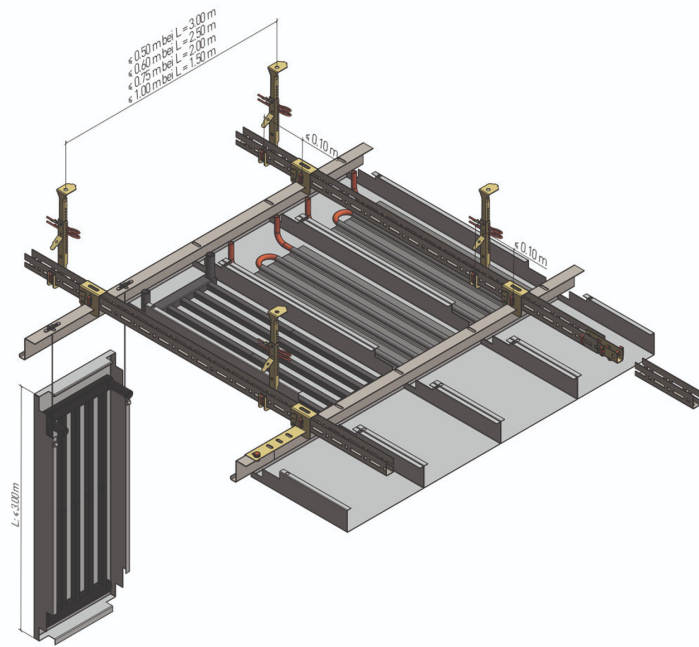
Die Geltungsdauer greift nahtlos auf das abgelaufene abP über.

**Geltungszeitraum Neu 01.07.2025 - 30.06.2030**

Wir bedanken uns für Ihre Geduld und das Vertrauen.

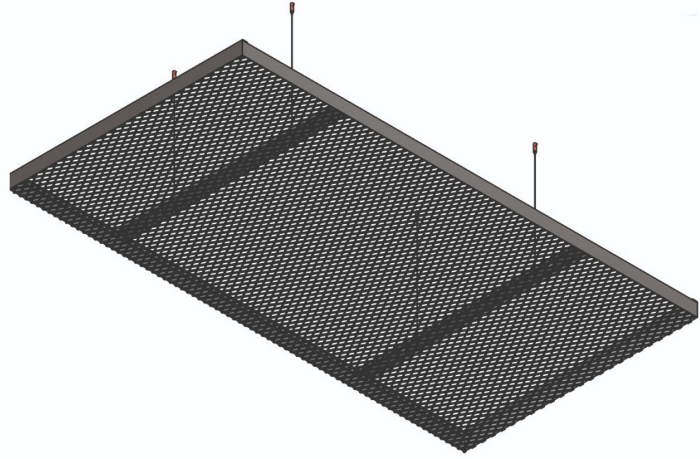
# Update Datenblätter

## Überblick über Änderungen



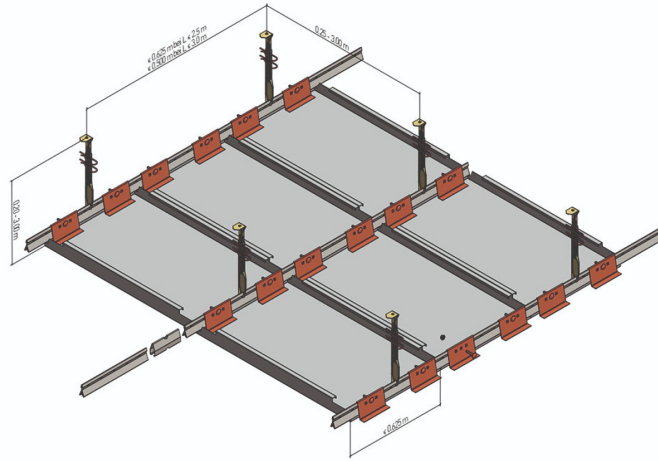
### Einhängesystem

**NEU:** KLH-Z 2.2.1.X Kühl mit Seilabhängung am Stirnsteg (zum Datenblatt)



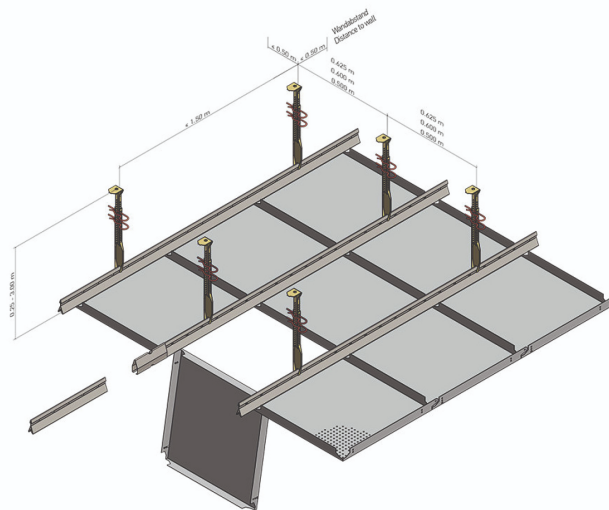
## Streckmetall Deckensegel

**NEU:** Datenblatt Deckensegel Streckmetall (zum Datenblatt)



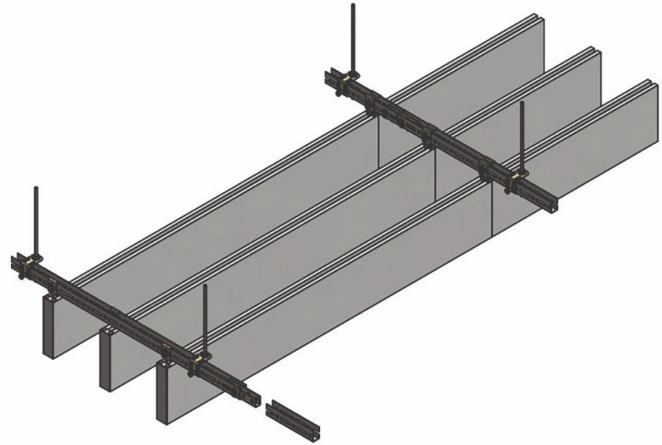
## Klemmsystem

KLK 1.2.0.2 BWS: Schraubabstände in Abhängigkeit von Deckenplattenlänge „L“ ergänzt (zum Datenblatt)



## Fensterkassetten

Die Fasenbemaßung 4x45° ist jetzt eindeutig (zum Datenblatt)



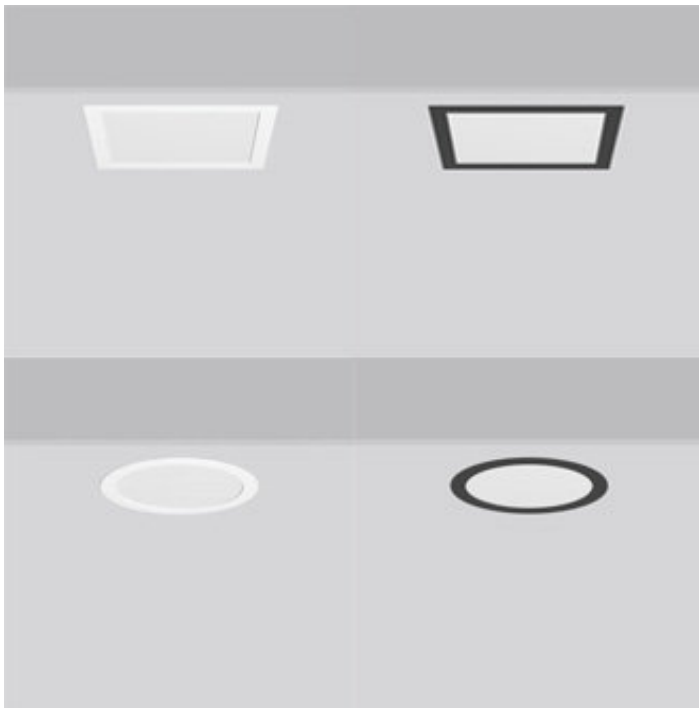
## Einteilige Baffel

Erweiterung, dass einteilige Baffel ab 30 mm Innenmaß mit dem ALP gekühlt werden können (zum Datenblatt)



## **Aluline SA50**

**NEU:** ClipIn, Friesanschluss A.FR.52 und stirnseitiges Einhängen in Klemmprofile für Fensterkassetten wurden aufgenommen (zum Datenblatt)



### **LED-Panel Serie 480 Multi**

Die Leuchte ist jetzt auch in DB703 (Anthrazit) und der neuen Größe 213 mm erhältlich (zum Datenblatt)



### **LED-Leuchte Fural 481**

Die Artikelliste wurde um 3000 K-Version erweitert (zum Datenblatt)



### **Aluline SL70**

Daten aktualisiert, ClipIn, Friesanschluss A.FR.52 und stirnseitiges Einhängen in Klemmprofile für Fensterkassetten wurden aufgenommen (zum Datenblatt)

OFFICE

## **Beleuchtungsmöglichkeiten in Bürogebäuden**

Effiziente Lichtlösungen für moderne Bürowelten



HEALTH

## **Decken für Krankenhäuser mit Hygienefunktion**

Gesundheit beginnt an der Decke



#### **Staubfreiheit**

Viren und Bakterien verbreiten sich auch durch Staub als sogenannter »trockener« Infektionsträger. Staub kann sich aber auch in Schleimhäuten und in den Atemwegen anlagern. Staub sollte daher unbedingt vermieden werden.



#### **Faserfreiheit**

Auch Fasern zählen zu den »trockenen« Infektionsträgern. Da Fasern über die Atemwege und die Haut in den Körper eindringen können, ist die Vermeidung von Fasern – nicht nur der gefährlichen Typen – unerlässlich.



#### **Schimmelpilzfreiheit**

Schimmelpilze entstehen in feuchter und warmer Umgebung. Sie sondern Stoffe ab, die für den Menschen indirekt durch die Luft oder durch direkten Kontakt schädlich sein können. Schimmel muss vermieden werden.



#### **Hygienische Heizung und Kühlung**

Durch die hohe Wärmeleitfähigkeit von Metall eignen sich unsere Decken hervorragend zur Heizung und Kühlung. Da unsere Systeme über Strahlung anstelle von Lufttransport funktionieren, sind sie zudem besonders hygienisch.



#### **Revisionierbarkeit**

Unsere Decken lassen sich nahezu überall schnell und bequem öffnen. Damit ist eine einfache und gründliche Revisionierbarkeit nicht nur der Decke, sondern auch des Deckenhohlraumes und seiner Einbauten gegeben.



#### **Nassreinigbarkeit**

Mit Wasser als Lösemittel und Tensiden lassen sich Verschmutzungen wesentlich besser lösen als durch eine trockene Reinigung. Wichtig ist dabei, dass die Flächen auch klar nachgespült werden können – was bei Metalldeckensystemen auch gegeben ist.



### Desinfizierbarkeit

Gerade in sensiblen Umgebungen wie Krankenhäusern, Arztpraxen, Schulen und öffentlichen Einrichtungen können sich durch Nutzung und Betrieb gefährliche Milieus bilden. Flächen müssen hier desinfizierbar sein.



### Keine Feuchtigkeitsaufnahme

Bauteile, die Feuchtigkeit aufnehmen können, werden bei Wärme oft zu einem Nährboden für Mikroorganismen. Die Oberflächen sind daraufhin nur schwer zu desinfizieren und zu trocknen. Metalldecken sind hingegen besonders leicht zu reinigen und saugen auch keine Feuchtigkeit auf.



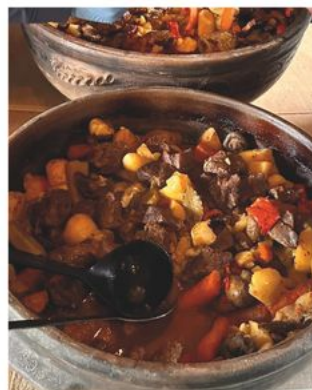
### Innenraumluftqualität

Unsere Metalldeckensysteme sondern auch unter Berücksichtigung der Lacke und Kleber keine relevanten Mengen an VOC ab (NIK-Werte, Bewertung nach AgBB-Bewertungsschema). Dies haben uns unabhängige Prüfinstitute bestätigt.

METALIT

## Verabschiedung Martin Zimmermann - wir sagen DANKE

### Martin Zimmermann verlässt Metalit



Sieben Jahre voller Engagement, Teamgeist und unvergesslicher Momente – das war Martins Zeit bei Metalit. Ende März haben wir ihn bei einer emotionalen Abschiedsfeier in der Almhütte verabschiedet. Mitarbeiter und Kunden ließen es sich nicht nehmen, persönlich vorbeizukommen und Martin mit Geschenken aus jedem Land und jeder Hand zu überraschen.

**Wir wünschen Martin alles Gute für die Zukunft. DANKE für Deine sympatische Art und tolle Arbeit!**



**Fural**  
Systeme in Metall GmbH  
Österreich  
fural@fural.at  
**fural.com**

**Metalit**  
AG  
Schweiz  
metalit@metalit.ch  
**metalit.ch**

**Dipling**  
Werk GmbH  
Deutschland  
dipling@dipling.de  
**dipling.de**



**Fural**  
Systeme in Metall GmbH Sp. z o.o.  
Polen  
polska@fural.com  
**fural.com**

**Fural**  
Systeme in Metall GmbH  
Belgien  
benelux-france@fural.com  
**fural.com**

**Fural**  
Bohemia s.r.o.  
Tschechische Republik  
info@fural.cz  
**fural.com**

[Newsletter abbestellen](#) / [Desktop Version](#)