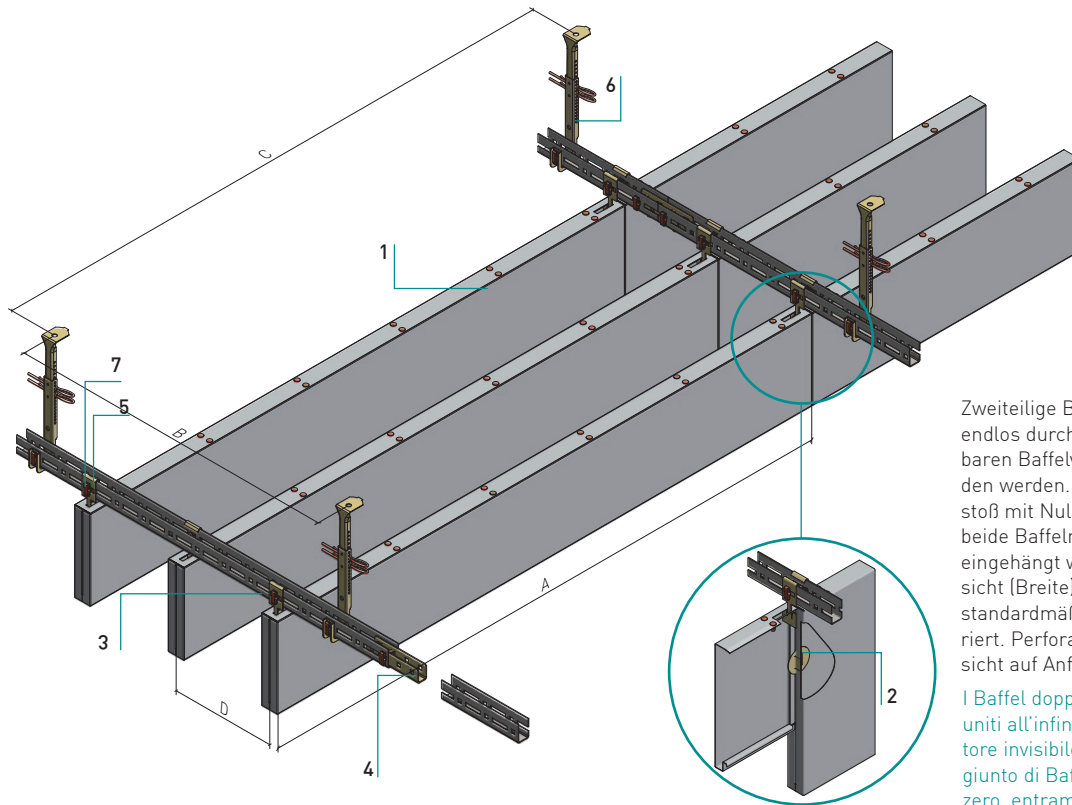


BAFFEL DOPPIO 6.2.0.2

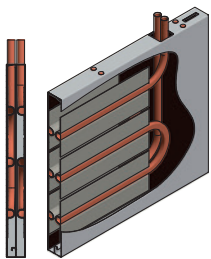


Baffel zweiteilig 6.2.0.2
Baffel doppio 6.2.0.2



Zweiteilige Baffeln können endlos durch den nicht sichtbaren Baffelverbinder verbunden werden. Bei einem Baffelstoß mit Nullabstand können beide Baffeln in ein C20-Profil eingehängt werden. Untersicht (Breite) der Baffel ist standardmäßig nicht perforiert. Perforation der Untersicht auf Anfrage möglich.

I Baffel doppi possono essere uniti all'infinito da un connettore invisibile. Nel caso di un giunto di Baffel con distanza zero, entrambi i Baffel possono essere agganciati in un profilo C20. La parte inferiore (larghezza) del Baffel non è perforata come standard. La perforazione dell'intradosso è possibile su richiesta.



Zweiteilige Baffeln können thermisch aktiviert werden und tragen somit maßgeblich zum Komfort im Gebäude bei.

I Baffel doppi possono essere attivati termicamente e quindi contribuiscono significativamente al comfort dell'edificio.

Achsabstand für die Maximalmasse der Baffel - Stahlblech 0,7 mm

Centre distance for the maximum mass of the baffle – sheet steel 0.7 mm

	Baffel ohne Mineralwolle und Kühlung Baffel senza lana minerale e raffreddamento		Baffel mit Mineralwolle 50 kg/m ³ in Baffelbreite und ohne Kühlung Baffel con lana minerale 50 kg/m ³ in larghezza del Baffel e senza raffreddamento		Baffel mit Mineralwolle 50 kg/m ³ in Baffelbreite und beidseitiger Kühlung Baffel con lana minerale 50 kg/m ³ nella larghezza del baffle e raffreddamento su entrambi i lati		
	30 x 150 x 3.000 mm	50 x 600 x 3.000 mm	30 x 150 x 3.000 mm	50 x 600 x 3.000 mm	30 x 150 x 3.000 mm	50 x 600 x 3.000 mm	
Gewicht Peso	7,0	25,1	7,7	29,6	9,5	36,8	kg/pz
A	3.000	3.000	3.000	3.000	3.000	3.000	mm
B*	600	670	545	565	440	455	mm
C	3.000	3.000	3.000	3.000	3.000	3.000	mm
D**	150	600	150	600	150	600	mm

* Der angegebene Achsabstand bezieht sich auf den Fall, wenn zwei Baffeln in ein C20-Profil eingehängt werden.

** Achsabstand entspricht im Beispiel der Baffelhöhe. Kann anders gewählt werden - dadurch verändert sich Achsmass B.

* L'interasse specificato si riferisce al caso in cui due Baffel sono agganciati in un profilo C20.

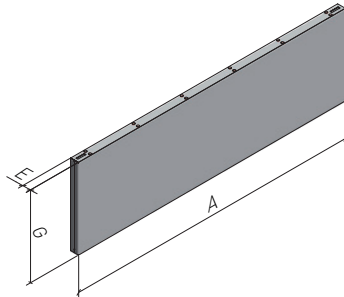
** Nell'esempio, la distanza centrale corrisponde all'altezza del Baffel. Può essere selezionato diversamente - questo cambia la dimensione dell'asse B.

Baffel zweiteilig 6.2.0.2

Baffel doppio 6.2.0.2

Baffeldimensionen

Dimensioni Baffel



ZWEITEILIGE BAFFEL BAFFEL DOPPIO	
A (Aussenmass) A (Dim. esterna)	bis 3.000 mm fino a 3.000 mm
E (Innenmass) E (Dim. interna)	30 – 50 mm
G (Aussenmass) G (Dim. esterna)	150 – 600 mm
Material Materiali	Stahlblech 0,6 mm Lamiera d'acciaio 0,6 mm

Normbedarf pro m² *
Requisito standard per m² *

		L=2,0 m	L=2,5 m	L=3,0 m	
Baffel	1	2,50	2,00	2,00	Stück
Baffel					pezzo
Baffelverbinder	2	2,00	1,50	1,50	Stück
connettore Baffel					pezzo
C20-Profil	3	0,60	0,50	0,50	Laufmeter
profilo C20					metri lineari
C20-Längsverbinder	4	0,12	0,10	0,10	Stück
connettore longitudinale C20					pezzo
Baffel-Kreuzverbinder	5	5,00	4,00	4,00	Stück
connettore a croce Baffel					pezzo
Kombi-Nonius Hänger zu C20	6	0,42	0,40	0,50	Stück
Combi barra asolata C20					pezzo
Steck Clip zu C20	7	5,90	4,80	4,90	Stück
clip per C20					pezzo

*Normbedarf berechnet sich auf Basis: Baffelhöhe: 200 mm, Baffelbreite: 40 mm, Achsabstand: 200 mm, mit 40 mm Mineralwolle gefüllt (50kg/m³), Raumgröße: 10x10 m

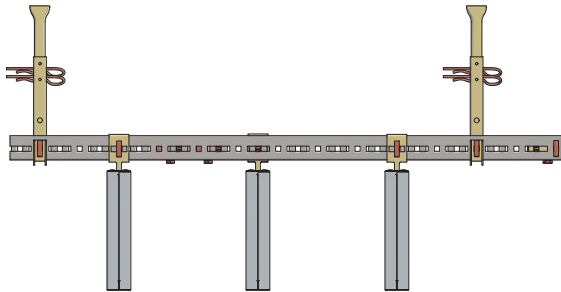
* Fabbisogno standard calcolato sulla base di: Altezza del Baffel: 200 mm, larghezza del Baffel: 40 mm, distanza centrale: 200 mm, riempito con 40 mm di lana minerale (50kg/m³), dimensioni della stanza: 10x10 m

Baffel zweiteilig 6.2.0.2

Baffel doppio 6.2.0.2

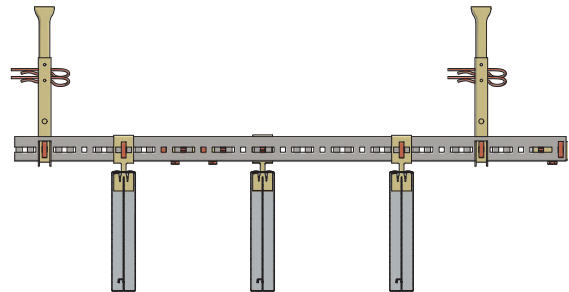
Unterkonstruktion

Sottostruttura



Durch diagonal versetzte Montage der Baffel-Kreuzverbinder wird das C20-Profil gleichmäßig belastet.

Il profilo C20 è caricato in modo uniforme grazie all'assemblaggio sfalsato in diagonale dei connettori trasversali del Baffel.

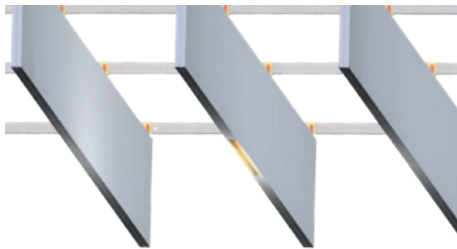


Baffel-Kreuzverbinder werden durch drehen in der Baffel eingebaut und sind mit einem Steck Clip im C20-Profil zu sichern.

I connettori a croce del Baffel si installano girandoli nel Baffel e devono essere fissati con una clip a innesto nel profilo C20.

Baffelbeleuchtung

Illuminazione del Baffel



Die LED-Beleuchtung lässt sich in Baffeln integrieren, kann in den verschiedenen Farben und Farbtemperaturen (2400 - 6000 K) konfiguriert werden und wird für 230 V anschlussfertig konfektioniert.

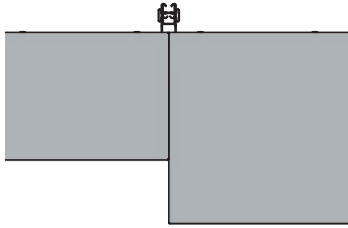
L'illuminazione a LED può essere integrata nei Baffel, può essere configurata nei vari colori e temperature di colore (2.400 - 6.000 K) ed è assemblata pronta per il collegamento a 230 V.

Baffel zweiteilig 6.2.0.2

Baffel doppio 6.2.0.2

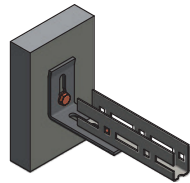
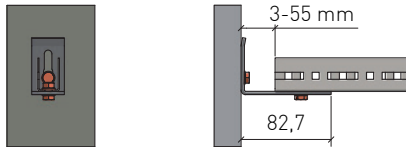
Technische Details

Dettagli tecnici



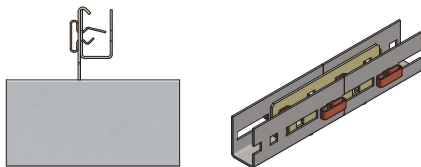
Baffeln mit unterschiedlicher Höhe können in ein C20-Profil mit Nullabstand eingehängt werden

Baffel con diverse altezze possono essere appesi in un profilo C20 con spaziatura zero



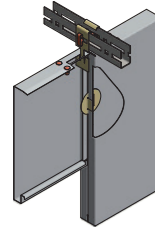
Zur stirnseitigen Wandmontage von C20-Profilen wird der Wandwinkel verwendet. Dieser erlaubt einen Wand/C20-Profil-Abstand von 0-55 mm. Es ist sicherzustellen, dass die M6-Verschraubung nicht in angeschnittenen Langlöcher oder Bohrungen gemacht wird.

La staffa a parete viene utilizzata per il montaggio a parete frontale dei profili C20. Questo permette una distanza parete/profilo C20 di 0-55 mm. Bisogna assicurarsi che il collegamento a vite M6 non sia fatto in fori oblunghi tagliati o in fori di trapano.



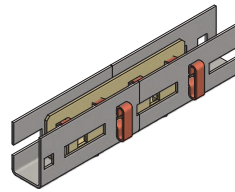
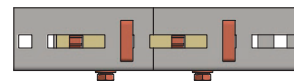
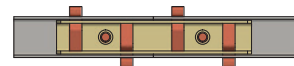
Steck-Clips sind mit dem langen Federschenkel nach oben (offene C20-Profilseite) zu montieren. Liegen zwei quadratische Ausklinkungen übereinander, kann der Steck Clip auch um 90° verdreht montiert werden. So sind sie wieder einfach ohne Werkzeug demontierbar.

Le clip a innesto devono essere montate con la gamba lunga della molla rivolta verso l'alto (lato aperto del profilo C20). Se due tacche quadrate sono sovrapposte, la clip a innesto può anche essere montata ruotata di 90°. Questo li rende facili da smontare di nuovo senza attrezzi.



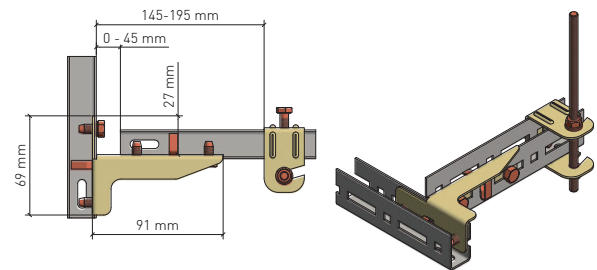
Zweiteilige Baffeln werden endlos durch den nicht sichtbaren Baffelverbinder verbunden.

I Baffel doppi sono collegati all'infinito dal un connettore invisibile.



C20-Profile können mit dem C20-Längsverbinder endlos verlängert werden. Der Längsverbinder wird in jedem C20-Profil mit zwei diagonal montierten Steck Clips gesichert und von unten mit zwei M6-Schrauben verschraubt.

I profili C20 possono essere allungati all'infinito con il connettore longitudinale C20. Il connettore longitudinale è fissato in ogni profilo C20 con due clip ad innesto montate diagonalmente e avvitate dal basso con due viti M6.



Mit dem T-Verbinder lassen sich 90°-Stöße von C20-Profilen bei der Montage leicht realisieren und verbinden. Sie dienen nicht der Lastübertragung! Sicherung erfolgt mittels Steck Clips und 6,3mm Blechschrauben. Nächster Abhänger muss mit max. 195 mm zum C20-Stoß montiert werden.

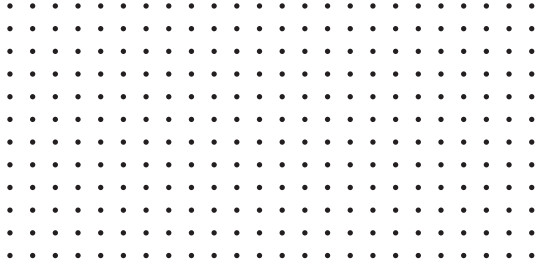
Con il raccordo a T, i giunti a 90° dei profili C20 possono essere facilmente realizzati e collegati durante il montaggio. Non servono per il trasferimento del carico! Fissati con clip a innesto e viti autofilettanti da 6,3 mm. Il gancio successivo deve essere montato con max. 195 mm al giunto C20.

Baffel zweiteilig 6.2.0.2

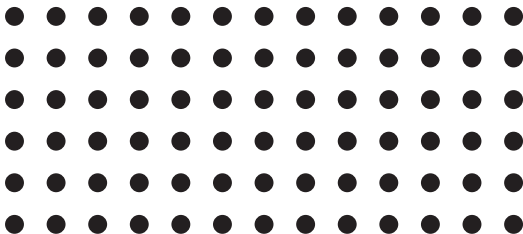
Baffel doppio 6.2.0.2

Perforationen geprüft*

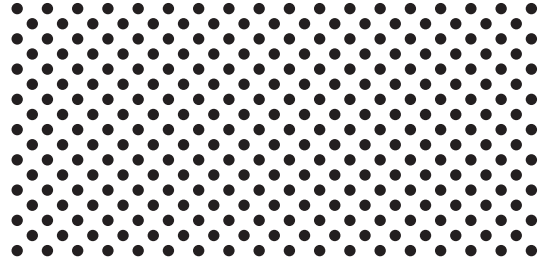
Perforazione testata*



	Fural
	Rg 0,7 - 4 %
	Rg 0,7 - 4 %
Perforation Ø	0,7 mm
Perforazione Ø	0,7 mm
Lochanteil	4 %
Percentuale di fori	4 %
Perforationsbreite max	1.197 mm
Larghezza massima della perf.	1.197 mm
Bez. nach DIN 24041	Rg 0,70 - 3,00
Rif. secondo DIN 24041	Rg 0,70 - 3,00
Abstand horizontal	3,00 mm →
Distanza orizzontale	3,00 mm →
Abstand vertikal	3,00 mm ↓
Distanza verticale	3,00 mm ↓
Abstand diagonal	4,24 mm ↘
Distanza diagonale	4,24 mm ↘
Perforationsrichtung	→
Direzione della perforazione	→



	Fural
	Rg 2,5 - 16 %
	Rg 2,5 - 16 %
Perforation Ø	2,5 mm
Perforazione Ø	2,5 mm
Lochanteil	16 %
Percentuale di fori	16 %
Perforationsbreite max	1.460 mm
Larghezza massima della perf.	1.460 mm
Bez. nach DIN 24041	Rg 2,50 - 5,50
Rif. secondo DIN 24041	Rg 2,50 - 5,50
Abstand horizontal	5,50 mm →
Distanza orizzontale	5,50 mm →
Abstand vertikal	5,50 mm ↓
Distanza verticale	5,50 mm ↓
Abstand diagonal	7,78 mm ↘
Distanza diagonale	7,78 mm ↘
Perforationsrichtung	→
Direzione della perforazione	→



	Fural
	Rd 1,5 - 22 %
	Rd 1,5 - 22 %
Perforation Ø	1,5 mm
Perforazione Ø	1,5 mm
Lochanteil	22 %
Percentuale di fori	22 %
Perforationsbreite max	1.488 mm
Larghezza massima della perf.	1.488 mm
Bez. nach DIN 24041	Rd 1,50 - 2,83
Rif. secondo DIN 24041	Rd 1,50 - 2,83
Abstand horizontal	4,00 mm →
Distanza orizzontale	4,00 mm →
Abstand vertikal	2,00 mm ↓
Distanza verticale	2,00 mm ↓
Abstand diagonal	2,83 mm ↘
Distanza diagonale	2,83 mm ↘
Perforationsrichtung	→
Direzione della perforazione	→

* Geprüfte Baffelbreite: 40 mm. Weitere Perforationen verfügbar - die Absorptionswerte werden über Interpolation errechnet.

* Larghezza del Baffel testato: 40 mm. Altre perforazioni disponibili - i valori di assorbimento sono calcolati per interpolazione.

Baffel zweiteilig 6.2.0.2

Baffel doppio 6.2.0.2

Material**Materiale**

Verzinktes Stahlblech 0,6 mm

Lamiera d'acciaio zincata 0,6 mm

Brandverhalten**Comportamento al fuoco**

Stahl und Beschichtung: A1 - nicht brennbar nach EN 13501-1

Vlieskaschierte Mineralwolle: A1 - nicht brennbar nach EN 13501-1

Acciaio e rivestimento: A1 - non combustibile secondo EN 13501-1

Lana minerale laminata in pile: A1 - non combustibile secondo EN 13501-1

Schallabsorption**Assorbimento del suono**

Siehe geprüfte Perforation bzw. Schallabsorptionsberechnung durch Interpolation.

Vedere la perforazione testata o il calcolo dell'assorbimento acustico tramite interpolazione.

Normen**Norme**

- Die Komponenten entsprechen der DIN 18168 und der EN 13964 inkl. CE-Kennzeichnung der Standardsysteme.
- Die Produktion erfolgt nach den Richtlinien der TAIM (Technischer Arbeitskreis industrieller Metalldeckenhersteller) sowie der Fural-Werksnormen.
- I componenti sono conformi alle richieste di DIN 18168 e DIN EN 13964 incl. CE-marchio di sistemi standard.
- La fabbricazione è secondo TAIM (Associazione tecnica dei fabbricanti di soffitti industriale dei soffitti in metallo) e le norme Fural.

Einlagen/Auflagen**Inserti/Supporti**

Einlagen auf Anfrage.

PE, feltro acustico nero su richiesta.

Montage**Montaggio**

siehe Montagehinweise Fural, DIN 18168, DIN EN 13964 sowie TAIM.

vedere le istruzioni di installazione Fural, DIN 18168, DIN EN 13964 come TAIM

Deckengewicht pro Baffel - Stahlblech 0,7 mm

Peso del controsoffitto per Baffel - lamiera d'acciaio 0,7 mm

	Baffel ohne Mineralwolle und Kühlung Baffel senza lana minerale e raffreddamento	Baffel mit Mineralwolle 50 kg/m ³ in Baffelbreite und ohne Kühlung Baffel con lana minerale 50 kg/m ³ in larghezza del baffel e senza raffreddamento	Baffel mit Mineralwolle 50 kg/m ³ in Baffelbreite und beidseitiger Kühlung Baffel con lana minerale 50 kg/m ³ nella larghezza del baffel e raffreddamento su entrambi i lati	
32x150x3.000 mm	7,0	7,7	9,5	kg/pz
50x600x3.000 mm	25,1	29,6	36,8	kg/pz

Oberfläche**Superficie**

Sichtfläche pulverbeschichtet oder mit PARZIFAL-Hydroeinbrenn-Lackierung, ähnlich jeder RAL oder NCS-Farbe. UK-Teile sind unbeschichtet bzw. blank/verzinkt. Eine Beschichtung der UK-Teile ist auf Anfrage möglich.

Superficie visibile verniciata a polvere, simile a qualsiasi colore RAL o NCS. Le parti della sottostruttura sono non rivestite o grezze/zincate. Il rivestimento delle parti della sottostruttura è possibile su richiesta.

Pflegehinweis**Istruzioni per la cura**

- Trockenreinigung: mit weichem Tuch (zB. Vileda)
- Feuchtreinigung: mit feuchtem, weichem Tuch, leichtes Reinigungsmittel verwenden. (zB. Glasreiniger, keine Scheuermilch bzw. Verdünnungen)
- Spezielle Reinigungshinweise auf Anfrage.
- Lavaggio a secco: con un panno morbido (per esempio Vileda)
- Pulizia a umido: con un panno umido e morbido. panno, usare un detergente leggero. (ad esempio, detergente per vetri, nessun detergente o diluente).
- Istruzioni speciali per la pulizia su richiesta.

VOC**VOC**

Die Richtwerte des AgBB - Bewertungsschemas für VOC aus Bauprodukten werden eingehalten. I valori guida dello schema di valutazione AgBB per i VOC dei prodotti da costruzione sono rispettati.

Baffel zweiteilig 6.2.0.2

Baffel doppio 6.2.0.2

Hygiene

Igiene

Metalloberflächen haben eine geschlossene und harte Oberfläche, sind staub- und faserfrei und lassen sich dadurch leicht reinigen und desinfizieren. Sie saugen keine Flüssigkeiten (z.B.: eingefärbtes Hautdesinfektionsmittel) auf - lassen sich rückstandslos entfernen.

Le superfici metalliche hanno una superficie chiusa e dura, sono prive di polvere e fibre e possono quindi essere facilmente pulite e disinfettate. Non assorbono liquidi (per esempio: disinfettante colorato) - possono essere rimossi senza lasciare residui.

Nachhaltigkeit

Sostenibilità

Für unsere Produkte gibt es Umweltproduktdeklarationen (EPDs). Metalle können dem bewährten Metallrecyclingprozess zugeführt werden. Recyclingquote bei Stahl 99,4 %, Aluminium 85 % lt. EPD.

Le dichiarazioni ambientali di prodotto (EPD) sono disponibili per i nostri prodotti. I metalli possono essere immessi nel comprovato processo di riciclaggio dei metalli. Tasso di riciclaggio per l'acciaio 99,4%, alluminio 85% secondo EPD.