

KQV 3.1.0.1 T15



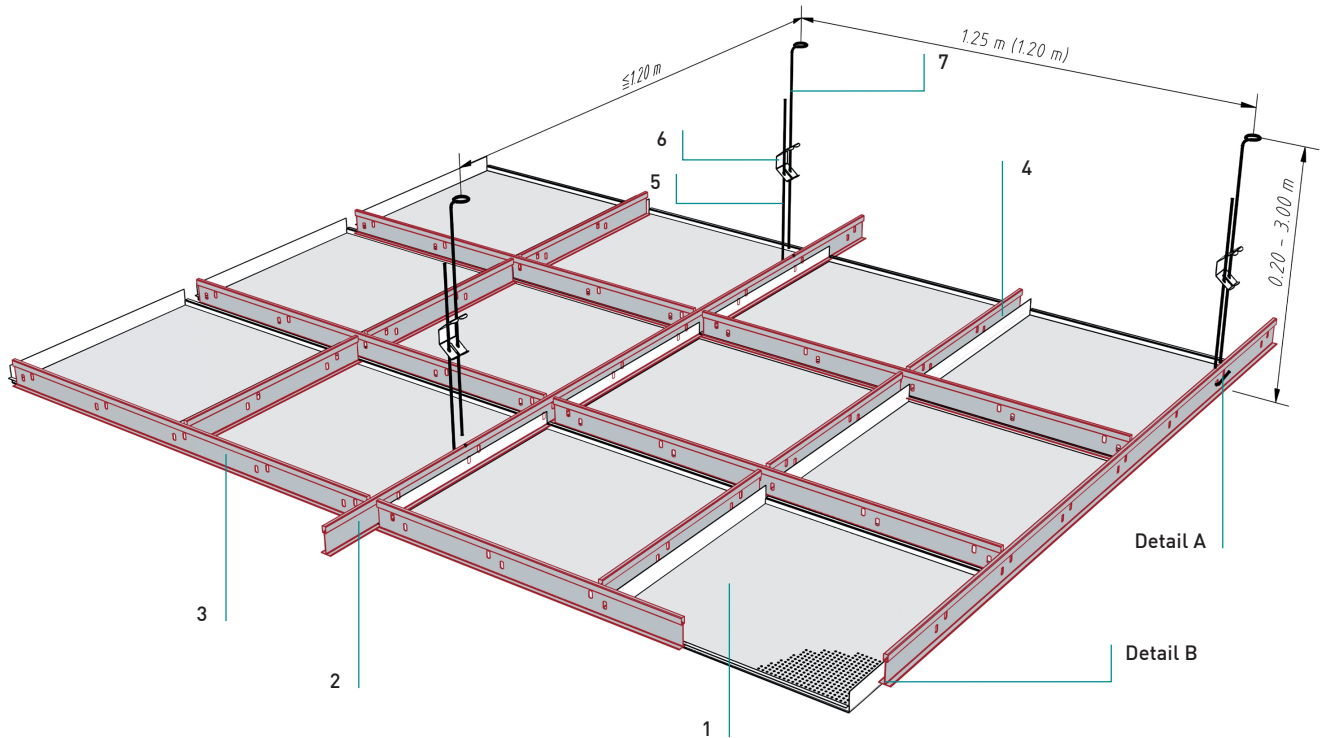
KQV 3.1.0.1 T15

Quadratkassetten – Einlegesystem

Square tiles - lay-in system

HV-Einlegekassette für Schiene T 15

Lay-in system for rail T 15 - semi-concealed (HV)



Normbedarf pro m ² Standard components required per m ²	Modul 600 Schiene T15	
		Stk/m ²
HV-Kassette Semi-concealed (HV) tile	1	584 mm Ø 2,78
T-Tragschiene T support rail	2	L=3600 mm 0,23
T-Querschiene T cross rail	3	L=1200 mm 1,39
T-Querschiene T cross rail	4	L=600 mm 1,39
Abhängedraht mit Haken Suspension wire with hook	5	0,70
Schnellspannfeder Spring bracket	6	0,70
Abhängedraht mit Öse Suspension wire with loop	7	0,70

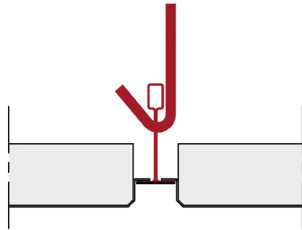
KQV 3.1.0.1 T15

Quadratkassetten – Einlegesystem

Square tiles - lay-in system

Details

Details

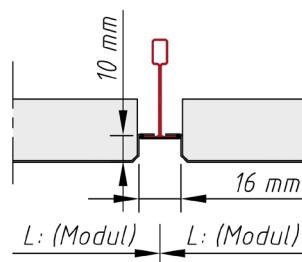
**Detail A**

Detail A

- Montage Abhänger
- Mounting suspension wire hook

Fugen

Tile joints

**Detail B**

Detail B

- Fuge durch T-Schiene 16x10 mm
- Tile joints by T-support rail 16x10 mm

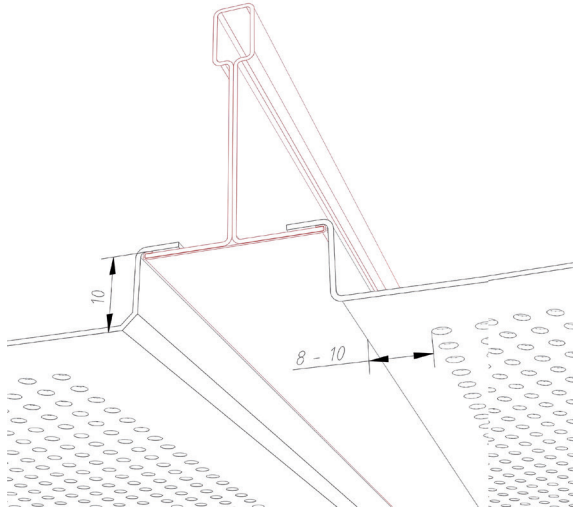
KQV 3.1.0.1 T15

Quadratkassetten – Einlegesystem

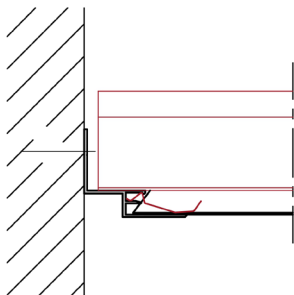
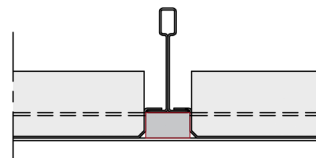
Square tiles - lay-in system

Perforationsrand

Perforation margins

KQV mit Fase oder scharfkantig
KQV with bevel or sharp edged**Randabschlüsse**

Wall connection

Randabschluss mit SFL 10 / 15
Wall connection with SFL 10 / 15Verblendung für Anschluss SFL 10 / 15 an T-Schiene 15 / 38
Facing for connection SFL 10 / 15 with T-rail 15 / 38

KQV 3.1.0.1 T15

Quadratkassetten – Einlegesystem

Square tiles - lay-in system

Material

Material

Verzinktes Stahlblech, Aluminium
Galvanized steel, aluminium**Brandverhalten**

Fire classification

A1 - nicht brennbar nach EN 13501-1

A1 - not inflammable as prescribed by EN 13501-1

Schallabsorption

Sound absorption

siehe Handbuch Geprüfte Akustik bzw. Datenblatt
See "Certified Acoustics" folder or technical data sheet**Normen**

Standards

- Die Komponenten entsprechen der DIN 18168, PN-B-02151-4 und der EN 13964 inkl. CE-Kennzeichnung der Standardsysteme.
- Die Produktion erfolgt nach den Richtlinien der TAIM (Technischer Arbeitskreis industrieller Metalldeckenhersteller) sowie der Fural-Werksnormen.
- The components are conform to the requests of DIN 18168 and DIN EN 13964 incl. CE-marking of standard systems.
- The manufacturing is according to TAIM (Technical Association of Industrial metal ceiling manufactures) and Fural standards.

Deckengewicht pro m²Ceiling weight per m²

Aluminium ca. 5 kg; Stahl ca. 8 kg

Aluminium app. 5 kg; steel app. 8 kg

Oberfläche

Surface

Pulverbeschichtet oder mit Parzifal-Hydroeinkbrenn-Lackierung, ähnlich jeder RAL oder NCS-Farbe

Powdercoated or with PARZIFAL stove enamelling, similar to any RAL or NCS colour

Montage

Installation

siehe Montagehinweise Fural, DIN 18168, EN 13964 sowie TAIM.

see installations instructions Fural, DIN 18168, DIN EN 13964 as well as TAIM

Pflegehinweis

Care instructions

- Trockenreinigung: mit weichem Tuch (zB. Vileda)
- Feuchtreinigung: mit feuchtem, weichem Tuch, leichtes Reinigungsmittel verwenden. (zB. Glasreiniger, keine Scheuermilch bzw. Verdünnungen)
- Spezielle Reinigungshinweise auf Anfrage.
- Dry Cleaning: use soft cloth (wg. Vileda)
- Wet cleaning: use soft damp cloth, use mild detergent (eg. glass cleaner, use no scouring cleaner or thinners)
- special care instructions on request.